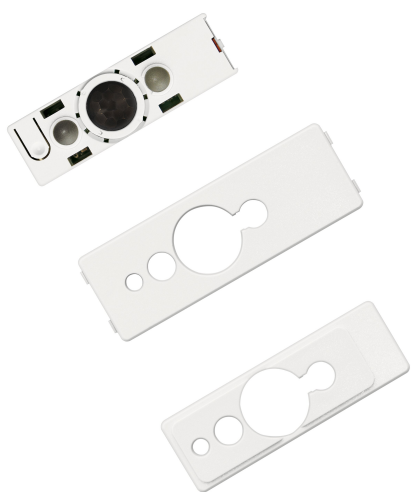


## FICHA TÉCNICA DO PRODUTO DALIECO LS/PD LI KIT

DALieco LS/PD LI | Sensores para sistema LMS



### Áreas de Aplicação

- Office luminaires
- Ceiling installation via LS/PD CI KIT possible

### Vantagens do Produto

- VDE/VDE EMC certified system
- $V(\lambda)$  corrected light sensor element
- Individual activation/deactivation of light and presence sensor via remote control
- Presence detection angle adjustable between 40...90° via integrated shutters

### Características do Produto

- Light and presence sensor
- Presence detection via passive IR element
- Function indicator with two-color LED
- Integrated infrared remote control receiver
- Integrated pushbutton for automatic startup/deactivation of infrared receiver
- Halogen free polycarbonate plastic housing

DADOS TÉCNICOS

DADOS ELÉTRICOS

Frequência da rede	0 Hz
--------------------	------

DIMENSÕES & PESO

Comprimento	48,00 mm
Largura	15,00 mm
Largura (incl.luminárias redondas)	15.00 mm
Altura	17,00 mm
Altura (incl.luminárias cilind.)	17.00 mm
Peso do produto	33,00 g

CORES & MATERIAIS

Cor do produto	Cinzentos
----------------	-----------

TEMPERATURAS & CONDIÇÕES DE FUNCIONAMENTO

Temperatura ambiente	-20...+50 °C
----------------------	--------------

ATRIBUTOS





Regulável	Não
Interface dimerizável	DALI
Altura máxima de instalação	5 m
Área de abertura	7 m <sup>1)</sup>
Ângulo de abertura	80 ° <sup>2)</sup>
Tipo de instalação	Embutido(a)/Integração de luminária
Faixa de operação do sensor de luz	20...800 lx <sup>3)</sup>

- 1) Diâmetro máximo
- 2) Aproximadamente
- 3) Aproximadamente, medido no sensor

CERTIFICADOS & NORMAS

Selo de aprovação	CE
Grau de proteção	II
Tipo de protecção	IP20

DOWNLOADS

Documentos e certificados		Nome do documento
	Instruções de utilização / instruções de segurança	341218_DALIeco LS/PD LI
	Declarações de conformidade	341817_CE_declaration_DALIecosystem
	Declarações de conformidade	EU Declaration of Conformity 2019_9C1_2874588_EN_09
	EU Data Act	Connected Products and Related Software and Services

DADOS LOGÍSTICOS

Código do Produto	Embalagem unitária (peças/unidade)	Dimensões (comprimento x largura x altura)	Peso bruto	Volume
4008321988652	Folding box 1	231 mm x 45 mm x 47 mm	69.00 g	0.49 dm³
4008321789310	Shipping box 25	223 mm x 197 mm x 179 mm	1706.00 g	7.86 dm³

O código do produto mencionado indica a quantidade mínima a ser adquirida. Uma caixa unitária pode conter um ou mais produtos. Quando for colocar o pedido de compras, indique uma quantidade unitária ou múltiplos da caixa unitária.

AVISO LEGAL

Sujeito a alteração sem prévio aviso. Sempre utilize a versão mais recente.