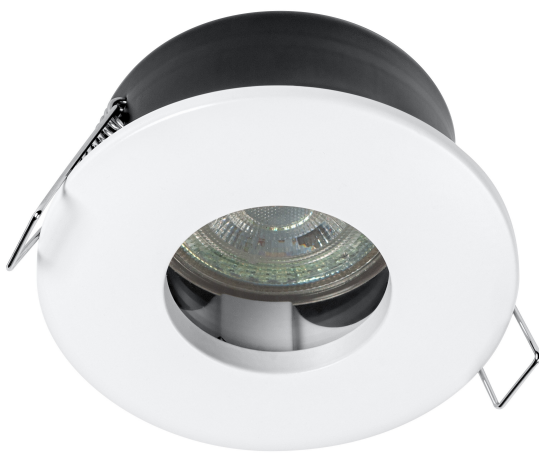


FICHA TÉCNICA DO PRODUTO

RECESS GU10 4.3W 2700K White IP65

LED Spot Recess Twistlock GU10 IP65 | Spot para embutir em teto com lâmpada GU10 incluída e IP65



Áreas de Aplicação

- Aplicações de interior
- Casas de banho

Vantagens do Produto

- Lâmpada Osram incluída

Características do Produto

- Lâmpada GU10 incluída
- Tipo de proteção: IP65
- Material do corpo: metal



DADOS TÉCNICOS

DADOS ELÉTRICOS

Potência nominal	4,30 W
Tensão nominal	220...240 V
Frequência da rede	50...60 Hz
Corrente nominal	38,000 mA
Fator de potência λ	> 0,4
Distorção harmónica total	< 20 %
Grau de proteção	I

Dados Fotométricos

Fluxo luminoso	280 lm
Fluxo luminoso total das fontes de luz incluídas	350 lm
Rendimento luminoso	65 lm/W
Temperatura de cor	2700 K
Tonalidade (designação)	Branco quente
Índice de reprodução de cor Ra	90
Desvio padrão de combinação de cores	< 6 sdcm
Grupo segurança fotobiológica co EN62778	RG1
Ângulo de abertura	36 °

DIMENSÕES & PESO

Diâmetro	85,00 mm
Altura	84,00 mm
Peso do produto	200,00 g

SPOT SET

MATERIAIS & CORES

Cor do produto	Branco
Cor do corpo	Branco
Material do corpo	Alumínio
Quantidade de mercúrio	0.0 mg

APLICAÇÃO & INSTALAÇÃO

Temperatura ambiente	-20...+40 °C
Temperatura de armazenagem	-20...+80 °C
Tipo de ligação	Terminal de parafuso
Tipo de protecção	IP65
Grau de protecção (impacto mecânico [PIM])	IK02
Regulável	Não
Tipo de montagem	Encastrado
Aplicação	Interior
Diâmetro de montagem	70,0 mm
Com fonte de luz	Sim
Replaceable light source	Não
Designação da base	GU10

Vida Útil

Vida mediana L70/B50 @ 25 °C	15000 h ¹⁾
Número de ciclos de Liga e Desliga	100000

¹⁾ t[h]: L70 / B50 a 25 °C (Ta), t[h]: L80 / B10 a 25 °C (Ta), t[h]: L90 / B10 a 25 °C (Ta)

CERTIFICADOS & NORMAS

Normas	CE / UKCA
Temperatura de superfície limitada	Não

DADOS TÉCNICOS ADICIONAIS

Número de fontes de luz	1
-------------------------	---





Equipamento / Acessórios

- Acessórios para montagem completa e ligação incluídos

Aviso de Segurança

- Todas as ligações elétricas devem ser feitas por um técnico qualificado.
- Atenção, risco de choque elétrico.
- As luminárias não devem ser revestidas com material isolante térmico.
- Produto com classe de proteção I. Todas as partes metálicas do corpo que são condutoras e podem absorver tensão durante o funcionamento ou durante a manutenção em caso de falha, devem ser continuamente conectadas ao condutor com proteção terra.
- Verifique se a parede e o teto são adequados. Em caso de dúvida, procure aconselhamento profissional.

DOWNLOADS

Documentos e certificados		Nome do documento
	Instruções de utilização / instruções de segurança	RECESS CEILING SPOT
	Informações legais	Safety insert G11222464
	Declarações de conformidade	EC_SP SET
	Declarações de conformidade UKCA	SP KIT AND SET

DADOS LOGÍSTICOS

Código do Produto	Embalagem unitária (peças/unidade)	Dimensões (comprimento x largura x altura)	Peso bruto	Volume
4099854444586	Folding box 1	91 mm x 93 mm x 96 mm	242.00 g	0.81 dm³
4099854444593	Shipping box 4	201 mm x 197 mm x 117 mm	1168.00 g	4.63 dm³

O código do produto mencionado indica a quantidade mínima a ser adquirida. Uma caixa unitária pode conter um ou mais produtos. Quando for colocar o pedido de compras, indique uma quantidade unitária ou múltiplos da caixa unitária.

AVISO LEGAL

Sujeito a alteração sem prévio aviso. Sempre utilize a versão mais recente.