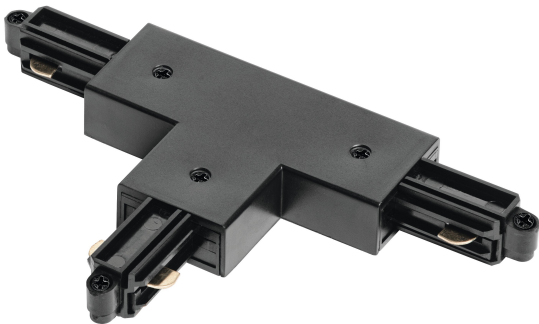


FICHA TÉCNICA DO PRODUTO

Tracklight T Connector Black

Tracklight accessories | Acessórios para sistema de calha



Áreas de Aplicação

- Cozinhas, salas de estar, quartos de crianças ou home offices
- Átrios

Vantagens do Produto

- Design elegante e intemporal
- Materiais de alta qualidade

Características do Produto

- Sistema de calha eletrificada modular e customizável
- Acessórios para sistema tracklight



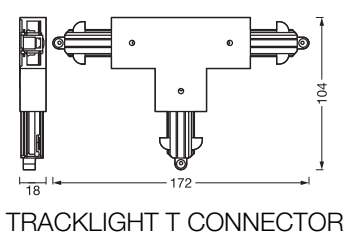
DADOS TÉCNICOS

DADOS ELÉTRICOS

Grau de proteção	I
------------------	---

DIMENSÕES & PESO

Comprimento	172 mm
Largura	104,00 mm
Altura	18,00 mm
Peso do produto	98,00 g



MATERIAIS & CORES

Cor do produto	Preto
Material do corpo	Polycarbonato (PC)

APLICAÇÃO & INSTALAÇÃO

Temperatura ambiente	-20...+40 °C
Temperatura de armazenagem	-20...+80 °C
Tipo de protecção	IP20
Local de montagem	Luminária
Replaceable light source	Não

CERTIFICADOS & NORMAS

Normas	CE / UKCA
Proteção contra impactos	Não

DADOS TÉCNICOS ADICIONAIS

Observação de produto	Available from December 2025
-----------------------	------------------------------

Aviso de Segurança

- Todas as ligações elétricas devem ser feitas por um técnico qualificado.
- Atenção, risco de choque elétrico.
- Produto com classe de proteção I. Todas as partes metálicas do corpo que são condutoras e podem absorver tensão durante o funcionamento ou durante a manutenção em caso de falha, devem ser continuamente conectadas ao condutor com proteção terra.
- Verifique se a parede e o teto são adequados. Em caso de dúvida, procure aconselhamento profissional.

DOWNLOADS

Documentos e certificados		Nome do documento
	Instruções de utilização / instruções de segurança	Tracklight T Connector

DADOS LOGÍSTICOS

Código do Produto	Embalagem unitária (peças/unidade)	Dimensões (comprimento x largura x altura)	Peso bruto	Volume
4099854631191	Folding box 1	22 mm x 130 mm x 160 mm	122.00 g	0.46 dm³
4099854631207	Caixa Cartão 4	138 mm x 98 mm x 142 mm	542.00 g	1.92 dm³
4099854631214	Shipping box 64	410 mm x 294 mm x 312 mm	9332.00 g	37.61 dm³

O código do produto mencionado indica a quantidade mínima a ser adquirida. Uma caixa unitária pode conter um ou mais produtos. Quando for colocar o pedido de compras, indique uma quantidade unitária ou múltiplos da caixa unitária.

AVISO LEGAL

Sujeito a alteração sem prévio aviso. Sempre utilize a versão mais recente.