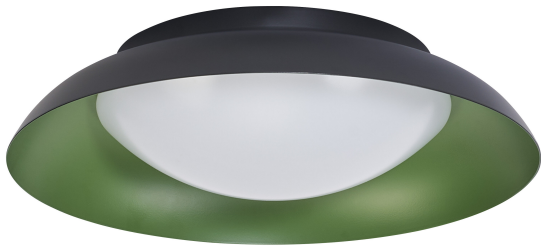


FICHA TÉCNICA DO PRODUTO

Orbis Plate 310MM 19W 830 Click DIM Black and Green

Orbis Plate | Luminárias LED para teto com aro metálico



Áreas de Aplicação

- Interior
- Aplicações domésticas (salas de estar, salas de jantar, casas de banho, etc.)

Vantagens do Produto

- Design elegante e moderno
- Fácil de instalar e de usar
- Vida útil da lâmpada longa devido à tecnologia de LED

Características do Produto

- Tipo de proteção: IP20
- Vida útil: até 30.000 h
- Versão Click-DIM: regulável em três passos, através dos cliques
- Temperatura da cor: 3.000 K (Branco quente)
- Corpo em metal, difusor em PMMA



DADOS TÉCNICOS

DADOS ELÉTRICOS

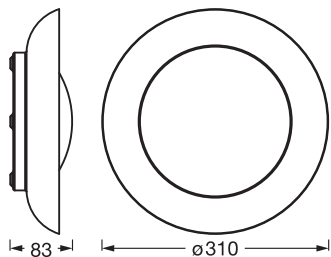
Potência nominal	19,00 W
Tensão nominal	220...240 V
Frequência da rede	50...60 Hz
Corrente nominal	140,000 mA
Corrente entrada T _{h50}	10000 µs
Nº. máx. de luminárias por disjunt B16 A	18
Nº. máx. de luminárias por disjunt C10 A	19
Número max. de luminárias por disjuntor C16	30
Fator de potência λ	0,50
Distorção harmónica total	70 %
Grau de proteção	II
Modo de funcionamento	Driver LED externo

Dados Fotométricos

Fluxo luminoso	1000 lm
Rendimento luminoso	52 lm/W
Temperatura de cor	3000 K
Tonalidade (designação)	Branco quente
Índice de reprodução de cor Ra	80
Desvio padrão de combinação de cores	< 6 sdc _m
Grupo segurança fotobiológica co EN62778	RG0
Grupo segurança fotobiológica co EN62471	RG0
Ângulo de abertura	120 °

DIMENSÕES & PESO

Diâmetro	310,00 mm
Altura	83,00 mm
Peso do produto	730,00 g



ORBIS PLATE 310
19W830CLICKDIM

MATERIAIS & CORES

Cor do produto	Preto Verde
Cor do corpo	Preto Verde
Material do corpo	Aço
Material do difusor	Polystyrene (PS)
Teste temperatura do fio conforme IEC 60695-2-12	650 °C

APLICAÇÃO & INSTALAÇÃO

Temperatura ambiente	-20...+40 °C
Temperatura de armazenagem	-20...+80 °C
Tipo de ligação	Terminal, 2 condutores (L, N)
Tipo de protecção	IP20
Regulável	Sim
Type of dimming [GMS]	3 DIM
Tipo de montagem	Surface
Aplicação	Interior
Com fonte de luz	Sim
Replaceable light source	Não

Vida Útil

Vida mediana L70/B50 @ 25 °C	30000 h ¹⁾
Número de ciclos de Liga e Desliga	15000

¹⁾ t[h]: L70 / B50 a 25 °C (Ta), t[h]: L80 / B10 a 25 °C (Ta), t[h]: L90 / B10 a 25 °C (Ta)

CERTIFICADOS & NORMAS

Normas	CE / UKCA
--------	-----------

Temperatura de superfície limitada	Não
Proteção contra impactos	Não
Módulos LED substituíveis	Não substituível





Equipamento / Acessórios

- Parafusos e buchas para montagem incluídos

Aviso de Segurança

- Desligue a luminária da tensão de alimentação para instalação, manutenção e remoção do difusor
- Verifique se a parede e o teto são adequados. Em caso de dúvida, procure aconselhamento profissional.
- Produto com classe de proteção I. Todas as partes metálicas do corpo que são condutoras e podem absorver tensão durante o funcionamento ou durante a manutenção em caso de falha, devem ser continuamente conectadas ao condutor com proteção terra.
- Todas as ligações elétricas devem ser feitas por um técnico qualificado.
- Atenção, risco de choque elétrico.

DOWNLOADS

Documentos e certificados		Nome do documento
	Instruções de utilização / instruções de segurança	ORBIS PLATE
	Informações legais	Safety insert G11219301
	Declarações de conformidade	CE Declaration Orbis Plate
	Declarações de conformidade UKCA	UKCA Declaration Orbis Plate

DADOS LOGÍSTICOS

Código do Produto	Embalagem unitária (peças/unidade)	Dimensões (comprimento x largura x altura)	Peso bruto	Volume
4099854449864	Folding box 1	157 mm x 392 mm x 393 mm	1673.00 g	24.19 dm ³
4099854449871	Shipping box 3	487 mm x 408 mm x 418 mm	5020.00 g	83.05 dm ³

O código do produto mencionado indica a quantidade mínima a ser adquirida. Uma caixa unitária pode conter um ou mais produtos. Quando for colocar o pedido de compras, indique uma quantidade unitária ou múltiplos da caixa unitária.

AVISO LEGAL

Sujeito a alteração sem prévio aviso. Sempre utilize a versão mais recente.