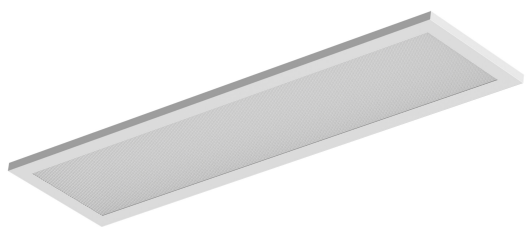


# KARTA KATALOGOWA PRODUKTU

## PL INT 1200 V 35W 840 UGR19

PANEL INTEGRATED UGR19 | Oprawy panelowe do wbudowania o niskim olśnieniu, do systemów sufitowych 600 x 600 mm i 1200 x 300



### Obszary zastosowań

- Bezpośredni zamiennik świetłwkowych opraw oświetleniowych
- Biura, sale konferencyjne
- Recepcje, hole, korytarze, windy
- Nadaje się do wpuszczanych systemów sufitowych o wymiarach siatki 600 x 600 mm i 1200 x 300 mm

### Zalety produktu

- Dobra redukcja olśnienia ( $UGR < 19$ )
- Niewielkie tętnienie światła dzięki specjalnemu statecznikowi elektronicznemu
- Oszczędność energii dzięki skuteczności świetlnej systemu na poziomie 120 lm/W
- Smukła konstrukcja  $< 20$  mm
- 5-letnia gwarancja

### Cechy produktu

- Zintegrowany zasilacz
- Możliwość montażu podwieszanego
- Lifetime (L70/B50): up to 72,000 h (at 25 °C)
- Trwałość (L80/B50): do 50 tys. godzin (przy 25°C)

## DANE TECHNICZNE

## DANE ELEKTRYCZNE

Moc nominalna	35,00 W
Napięcie znamionowe	220...240 V
Częstotliwość sieciowa	50 Hz
Prąd znamionowy	160,000 mA
Początkowy prąd rozruchowy	0,16 A
Maks. liczba opraw w jednym obwodzie B16 A	18
Maks. liczba opraw w jednym obwodzie C10 A	15
Maks. liczba opraw na wyłącznik nadprądowy C16	24
Klasa ochronności	II

## Dane fotometryczne

Strumień świetlny	3675 lm
Skuteczność świetlna	105 lm/W
Temperatura barwowa	4000 K
Ogólny wskaźnik oddawania barw Ra	> 80
Kąt rozsyłu światła	90 °

## WYMIARY I WAGA

Długość	1195,00 mm
Szerokość	295,00 mm
Wysokość	20,00 mm
Masa produktu	2500,00 g



PL INT 1200 V 840

## MATERIAŁY I KOLORY

Kolor produktu	Biały
Kolor obudowy	Biały
Materiał	Aluminium

## ZASTOSOWANIE I MONTAŻ

Typ zabezpieczenia	IP20
--------------------	------

Ściemnialna	Nie
Obszar zastosowania	Indoor
Wymienne źródło światła	Nie






### UKŁAD ZASILAJĄCY

Prąd wyjściowy	125 mA
----------------	--------

### CERTYFIKATY I NORMY

Wymienny modułu LED	Przez użytkownika końcowego
---------------------	-----------------------------

### MATERIAŁY DO POBRANIA

	Dokumenty i certyfikaty	Nazwa dokumentu
	Instrukcja obsługi / instrukcje bezpieczeństwa	PL INT 600/1200 V 840
	Dodatkowe informacje techniczne	PL INT 600/1200 V 840
	Informacje prawne	PANEL INTEGRATED V
	Informacje prawne	Informationstext 18 Abs 4 ElektroG
	Deklaracje zgodności	PANEL INTEGRATED V

### DANE LOGISTYCZNE

Kod produktu	Sposób wysyłki (opakowanie / liczba produktów)	Wymiary (długość x szerokość x wysokość)	Masa brutto	Objętość
4099854188190	Składane pudełko 1	309 mm x 29 mm x 1,210 mm	2915.00 g	10.84 dm <sup>3</sup>
4099854242397	Karton wysyłkowy 3	1,229 mm x 109 mm x 341 mm	9654.00 g	45.68 dm <sup>3</sup>

Wymieniony kod produktu oznacza najmniejszą ilość produktu, jaka może być zamówiona. Jednostka transportowa może zawierać jedną sztukę lub więcej. Składając zamówienie prosimy o zamawianie ilości odpowiadających jednej lub wielokrotności jednostki transportowej.

### ZASTRZEŻENIE

Zastrzega się możliwość zmian bez uprzedzenia. Błędy i ominięcia są możliwe. Należy zawsze upewnić się czy korzystasz z najnowszej wersji katalogu.