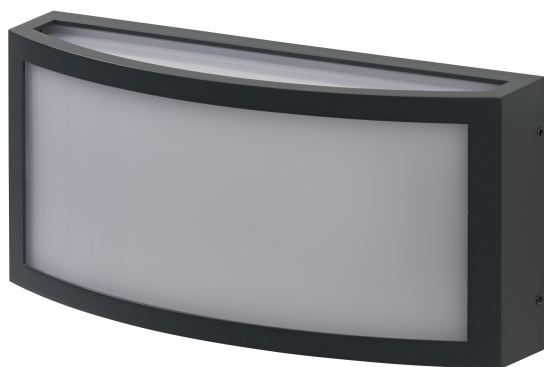


KARTA KATALOGOWA PRODUKTU

Endura Classic E27 IP65 Cuadra Wall Dark Gray

Endura Classic IP65 E27 | Oprawy ściienne z ciemnoszarą aluminiową obudową, stopniem ochrony IP65, kloszem matowym i oprawką E27



Obszary zastosowań

- Elewacje budynków
- Oświetlenie awaryjne
- Patia, balkony
- Oświetlenie ścieżek dla pieszych
- Podjazdy

Zalety produktu

- Wysoka uniwersalność wyboru źródła światła dzięki trzonkowi E27
- Łatwa i szybka instalacja

Cechy produktu

- Obudowa z odlewu ciśnieniowego aluminium
- Matowy klosz
- Kolor obudowy antracytowy
- Stopień ochrony: IP65

DANE TECHNICZNE

DANE ELEKTRYCZNE

Napięcie znamionowe	220...240 V
Częstotliwość sieciowa	50...60 Hz
Klasa ochronności	I
Tryb pracy	Mains voltage

WYMIARY I WAGA

Długość	260,00 mm
Szerokość	88,00 mm
Wysokość	120,00 mm
Masa produktu	710,00 g



ENDURA CLASSIC CUADRA W
E27 IP65

MATERIAŁY I KOLORY

Kolor produktu	Ciemny szary
Kolor obudowy	Ciemny szary
Materiał	Aluminium
Materiał osłony	Polycarbonate (PC)
Próba palności zgodnie z IEC 60695-2-12	650 °C

ZASTOSOWANIE I MONTAŻ

Zakres temperatury otoczenia	-20...+40 °C
Typ połączeń	Terminal, 3-Pole (L, N, PE)
Typ zabezpieczenia	IP65
Klasa IK (odporność na uderzenia) [PIM]	IK05
Ściemnialna	Nie
Rodzaj montażu	Surface
Miejsce montażu	Ściana
Obszar zastosowania	Na zewnątrz
Ze źródłem światła	Nie
Wymienne źródło światła	Nie

Typ oprawki	E27
-------------	-----

CERTYFIKATY I NORMY

Normy	CE / UKCA
Ograniczona temperatura powierzchni	Nie

INFORMACJE DODATKOWE

Uwaga dotycząca produktu	Maksymalna moc żarówki: 40W (LED 15W)
Liczba źródeł światła	1





Wyposażenie / Akcesoria

- Kompletnie akcesoria do montażu i podłączenia w zestawie
- Źródła światła nie są dostarczane w zestawie

Porady dotyczące bezpieczeństwa

- Wszystkie podłączenia elektryczne muszą być wykonane przez osobę wykwalifikowaną.
- Uwaga, ryzyko porażenia prądem.
- Produkt w klasie ochrony I. Wszystkie przewodzące prąd, metalowe części obudowy, które mogą absorbować napięcie podczas pracy lub podczas konserwacji w przypadku awarii, muszą być stale **PODŁĄCZONE** do przewodu uziemiającego.

MATERIAŁY DO POBRANIA

	Dokumenty i certyfikaty	Nazwa dokumentu
	Instrukcja obsługi / instrukcje bezpieczeństwa	Endura Cuadra
	Informacje prawne	Legal insert I-Outdoor
	Deklaracje zgodności	Endura Classic IP65
	Deklaracje zgodności UKCA	Endura Classic IP65

DANE LOGISTYCZNE

Kod produktu	Sposób wysyłki (opakowanie / liczba produktów)	Wymiary (długość x szerokość x wysokość)	Masa brutto	Objętość
4099854182983	Składane pudełko 1	97 mm x 127 mm x 267 mm	795.00 g	3.29 dm ³
4099854182990	Karton wysyłkowy 4	280 mm x 220 mm x 305 mm	3554.00 g	18.79 dm ³

Wymieniony kod produktu oznacza najmniejszą ilość produktu, jaka może być zamówiona. Jednostka transportowa może zawierać jedną sztukę lub więcej. Składając zamówienie prosimy o zamawianie ilości odpowiadających jednej lub wielokrotności jednostki transportowej.

ZASTRZEŻENIE

Zastrzega się możliwość zmian bez uprzedzenia. Błędy i ominięcia są możliwe. Należy zawsze upewnić się czy korzystasz z najnowszej wersji katalogu.