

# KARTA KATALOGOWA PRODUKTU TRUSYS FLEX P 35W 840 W CL WT DALI

TruSys® FLEX WIDE | Wkłady do opraw o szerokim rozsyłe światła, skuteczność świetlna do 175 lm/W



PERFOR-  
MANCE  
CLASS

## Obszary zastosowań

- Bezpośredni zamiennik świetłówkowych opraw oświetleniowych
- Hale przemysłowe, magazyny wysokiego składowania, sklepy z narzędziami
- Hurtownie, supermarkety

## Zalety produktu

- Równomierny rozsył strumienia świetlnego
- Łatwa instalacja, podłączenie nie wymaga zastosowania narzędzi
- Energooszczędność i ekonomiczność
- Różnorodne zastosowanie dzięki różnym wartościom strumienia świetlnego i kątom rozsyłu światła
- 5-letnia gwarancja

## Cechy produktu

- Szeroki kąt wiązki światła: 90°
- Mocowanie „na klik” wykorzystujące inteligentne przyciski
- Skuteczność świetlna: do 175 lm/W
- Stałe zaczepy oprawy oświetleniowej
- Dostępne wersje opraw ze sterownikiem DALI-2 on-off lub IoT-ready
- Obudowa z blachy stalowej
- Soczewka: z PMMA
- Stopień ochrony: IP20



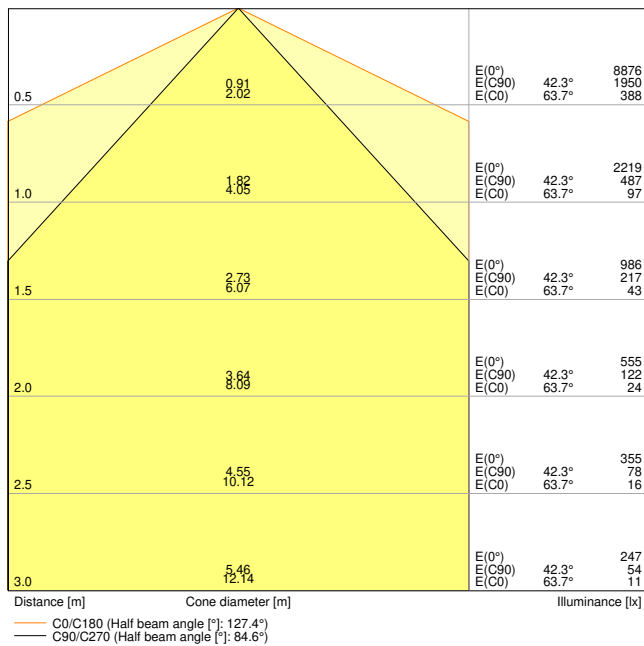
## DANE TECHNICZNE

## DANE ELEKTRYCZNE

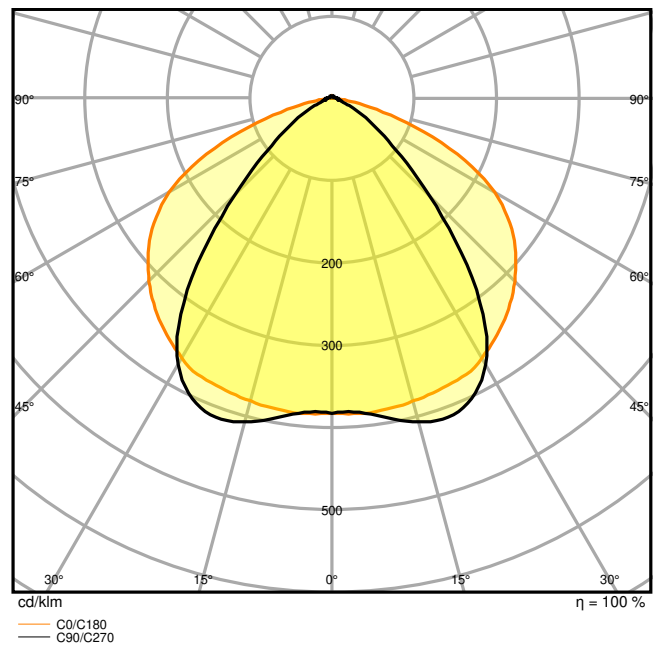
Moc nominalna	35,00 W
Napięcie znamionowe	220...240 V
Częstotliwość sieciowa	0/50/60 Hz
Prąd znamionowy	160,000 mA
Początkowy prąd rozruchowy	22.4 A
Prąd rozruchowy, czas T	176 $\mu$ s
Maks. liczba opraw w jednym obwodzie B16 A	18
Maks. liczba opraw w jednym obwodzie C10 A	15
Maks. liczba opraw na wyłącznik nadprądowy C16	25
Współczynnik mocy $\lambda$	$\geq 0,95$
Całkowite zniekształcenie harmoniczne	$\leq 15 \%$
Klasa ochronności	I
Tryb pracy	Integrated LED driver
Interfejs ściemniany	DALI-2 / IoT

## Dane fotometryczne

Strumień świetlny	5800 lm
Skuteczność świetlna	175 lm/W
Temperatura barwowa	4000 K
Barwa światła (oznaczenie)	Chłodnobiałe
Ogólny wskaźnik oddawania barw Ra	$\geq 80$
Standardowe odchylenie dopasowania barw	3 sdc
Brak tętnienia	Tak
Wartość wskaźnika migotania Pst LM	$\leq 1$
Wartość efektu stroboskopowego SVM	$\leq 0,4$
Grupa zagrożenia fotobiologiczne EN62778	RG1
Kąt rozsyłu światła	90 °



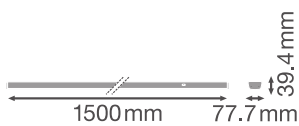
TRUSYS FLEX P 35W 840 W CL WT DALI



TRUSYS FLEX P 35W 840 W CL WT DALI

## WYMIARY I WAGA

Długość	1500,00 mm
Szerokość	77,70 mm
Wysokość	39,40 mm
Masa produktu	1650,00 g



TRUSYS FLEX luminaire - clear

## MATERIAŁY I KOLORY

Kolor produktu	Biały
Kolor obudowy	Biały
Materiał	Steel
Materiał osłony	Polymethylmethacrylate (PMMA)
Materiał powierzchni emitującej światło	Polimetakrylanu metylu (PMMA)
Próba palności zgodnie z IEC 60695-2-12	650 °C
Zawartość rtęci	0.0 mg

## ZASTOSOWANIE I MONTAŻ

Zakres temperatury otoczenia	-25...+40 °C
Zakres temperatury magazynowania	-40...+80 °C
Typ połączeń	Podłączenie do sieci
Typ zabezpieczenia	IP40
Klasa IK ( odporność na uderzenia) [PIM]	IK04
Ściemnialna	Tak
Type of dimming [GMS]	DALI
Rodzaj montażu	Zwieszona/Natynkowa
Miejsce montażu	Szyna montażowa
Obszar zastosowania	Indoor
Regulowany	Nie
Ze źródłem światła	Tak

## Trwałość

Trwałość L70/B50 @ 25 °C	100000 h <sup>1)</sup>
Trwałość L80/B10 @ 25 °C	76000 h <sup>1)</sup>
Trwałość znamionowa L80/B50 przy 25°C	89000 h
Trwałość L90/B10 @ 25 °C	38000 h
Liczba cykli włączeniowych	100000

<sup>1)</sup> t[h]: L70 / B50 @ 25°C (Ta), t[h]: L80 / B10 @ 25°C (Ta), t[h]: L90 / B10 @ 25°C (Ta)

## UKŁAD ZASILAJĄCY

Prąd wyjściowy	400 mA
ECG (SE) - wartość tętnienia prądu	< 10 %

## CERTYFIKATY I NORMY

Normy	CE / CB / UKCA / ENEC / EAC
-------	-----------------------------

Ograniczona temperatura powierzchni	Tak
Zabezpieczenie przed uderzeniami piłki	Nie
Wymienny modułu LED	Niewymienialny












## INFORMACJE DODATKOWE

Dodatkowe funkcje	VIVARES
-------------------	---------

## Wyposażenie / Akcesoria

– Szyna zasilająca ze stałym zintegrowanym 5- i 8-żyłowym przewodem

## MATERIAŁY DO POBRANIA

	Dokumenty i certyfikaty	Nazwa dokumentu
	Instrukcja obsługi / instrukcje bezpieczeństwa	TRUSYS FLEX P RAIL
	Instrukcja obsługi / instrukcje bezpieczeństwa	TRUSYS FLEX DALI 840
	Informacje prawne	Light Source Insert Trusys Flex DALI
	Informacje prawne	Legal insert TRUSYS FLEX DALI
	Informacje prawne	Informationstext 18 Abs 4 ElektroG
	Deklaracje zgodności	CE Declaration of Conformity TRUSYS FLEX
	Deklaracje zgodności UKCA	UKCA Declaration of Conformity TRUSYS FLEX
	Certyfikaty	ENEC TRUSYS FLEX P DALI
	Pliki i dane fotometryczne	Nazwa dokumentu
	Plik IES (IES)	TRUSYS FLEX P 35W 840 W CL WT DALI
	Plik LDT (Eulumdat)	TRUSYS FLEX P 35W 840 W CL WT DALI
	Plik ULG (DIALux)	TRUSYS FLEX P 35W 840

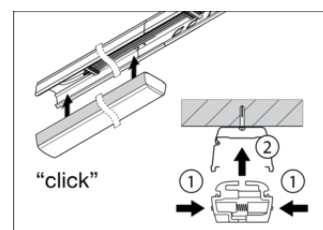
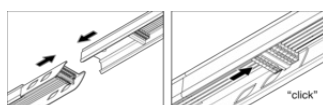
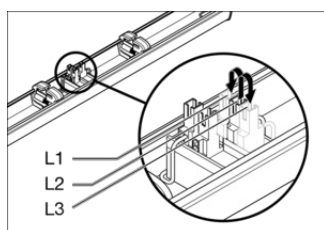
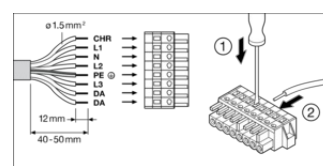
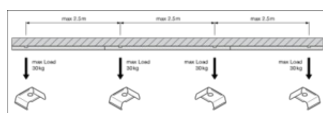
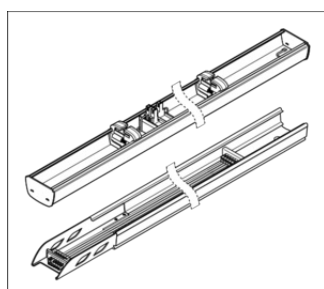
Pliki i dane fotometryczne		Nazwa dokumentu
	Plik ROLF (RELUX)	TRUSYS FLEX P
	Plik UGR (tabela UGR)	TRUSYS FLEX P 35W 840 W CL WT DALI
	Krzywa światłości, typ stożka	TRUSYS FLEX P 35W 840 W CL WT DALI
	Krzywa światłości, wykres biegunowy	TRUSYS FLEX P 35W 840 W CL WT DALI
Pliki CAD/BIM		Nazwa dokumentu
	BIM Revit 3D	TRUSYS FLEX
	CAD STEP 3D	TruSys FLEX

## DANE LOGISTYCZNE

Kod produktu	Sposób wysyłki (opakowanie / liczba produktów)	Wymiary (długość x szerokość x wysokość)	Masa brutto	Objętość
4058075770812	Składane pudełko 1	108 mm x 1,534 mm x 102 mm	1825.00 g	16.90 dm <sup>3</sup>
4058075770829	Karton wysyłkowy 4	1,547 mm x 218 mm x 231 mm	8093.00 g	77.90 dm <sup>3</sup>

Wymieniony kod produktu oznacza najmniejszą ilość produktu, jaka może być zamówiona. Jednostka transportowa może zawierać jedną sztukę lub więcej. Składając zamówienie prosimy o zamawianie ilości odpowiadających jednej lub wielokrotności jednostki transportowej.

## DODATKOWE INFORMACJE KATALOGOWE



## Odnośniki / linki

– Gwarancja, patrz [www.ledvance.pl/gwarancja](http://www.ledvance.pl/gwarancja)

---

## ZASTRZEŻENIE

Zastrzega się możliwość zmian bez uprzedzenia. Błędy i ominięcia są możliwe. Należy zawsze upewnić się czy korzystasz z najnowszej wersji katalogu.