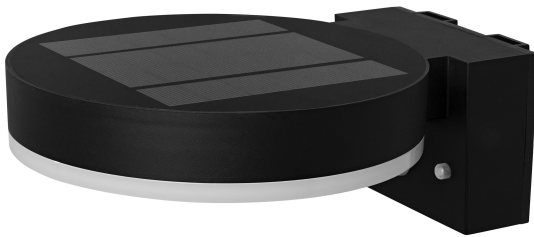


SCHEDA TECNICA DEL PRODOTTO

ENDURA Style Solar Wall Sensor Single Circle 6W Black

ENDURA® Style Solar Single Circle | Apparecchi a lanterna a energia solare con sensore di movimento e di luce, cerchio singolo



Aree di applicazione

- Per esterni (IP44)
- Aree in cui non c'è alimentazione disponibile

Vantaggi del prodotto

- Illuminazione a richiesta e risparmio energetico grazie al sensore di movimento e luce diurna
- Facile regolazione della luce diurna e rilevamento del movimento tramite interruttore a pressione
- Energeticamente efficiente grazie alla tecnologia LED
- Installazione facile e veloce

Caratteristiche del prodotto

- Apparecchi LED per esterni ad energia solare
- Rilevatore di movimento PIR e sensore di luminosità
- 3 modalità operative selezionabili
- Modalità operativa 1: Luce continua accesa con 200 lumen (max. 2,5 ore a piena carica)
- Modalità operativa 2: Luce continua accesa con 75 lumen (massimo 8 ore a piena carica), passa a 300 lumen durante lo spostamento (massimo 100 volte illuminata a piena carica)



- Modalità operativa 3: luce spenta, passa a 400 lumen durante lo spostamento (max. 100 volte illuminate a piena carica)
- Ricarica della batteria tramite pannelli solari
- Tecnologia della batteria: litio-ione
- Corpo in acciaio inossidabile

DATI TECNICI

DATI ELETTRICI

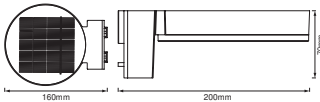
Potenza nominale	6,00 W
Tensione nominale	3,2 V
Frequenza di rete	0 Hz
Corrente nominale	1700,000 mA
Fattore di potenza λ	-
Classe di sicurezza	III
Modalità di funzionamento	Battery

Dati fotometrici

Flusso luminoso	400 lm
Flusso luminoso totale delle sorgenti luminose contenute	600 lm
Efficienza luminosa	67 lm/W
Temperatura di colore	3000 K
Colore della luce (descrizione)	Bianco caldo
Indice di resa cromatica Ra	≥ 80
Standard Deviation of Color Matching	6 sdc _m
Gruppo di sicurezza fotobiologic EN62778	RG1
Gruppo di sicurezza fotobiologic EN62471	RG0

DIMENSIONI E PESO

Lunghezza	200,00 mm
Larghezza	160,00 mm
Altezza	70,00 mm
Peso prodotto	400,00 g



ENDURA STYLE SOL WALL
CIRCLE 6W BK

MATERIALE & COLORI

Colore del prodotto	Black
Colore della struttura	Black
Materiale del corpo	Polycarbonate (PC) Acrylonitrile butadiene styrene (ABS)
Materiale della copertura	Polycarbonate (PC)
Test filo incandescente (IEC 60695-2-12)	-
Contenuto di mercurio nella lampada	0.0 mg

APPLICAZIONE & INSTALLAZIONE

Temperatura ambiente	-20...+40 °C
Temperatura di stoccaggio	-20...+70 °C
Grado di protezione	IP44
Indice IK (resistenza agli urti) [PIM]	IK03
Dimmerabile	Sì
Montaggio tipo	Surface
Ambiente applicativo	Outdoor
Con sorgente luminosa	Sì
Replaceable light source	No

Durata

Durata L70/B50 @ 25 °C	50000 h ¹⁾
Durata L90/B10 @ 25 °C	-
Numero cicli accensione / spegnimento	12500

1) t[h]: L70 / B50 @ 25 °C (Ta), t[h]: L80 / B10 @ 25 °C (Ta), t[h]: L90 / B10 @ 25 °C (Ta)

SENSORE

Tipo di sensore	Luce / Movimento
Tecnologia di sensore	Raggi infrarossi passivi (PIR)
Angolazione del rilevamento del sensore	90 °

BATTERIA

Tipo di batteria	ione di litio
Dimensioni della batteria	18650
Tensione nominale della batteria	3.7 V
Tempo di ricarica della batteria	8 h

CERTIFICATI, NORME E DIRETTIVE

Norme	CE / UKCA / EAC
-------	-----------------

Temperatura di superficie limitata	No
Modulo LED sostituibile	non sostituibile





Apparecchiatura / Accessori

- Tutti gli accessori per il montaggio e la connessione inclusi

Consigli per la sicurezza

- Se il vano batterie (se applicabile) non si chiude in modo sicuro, interrompere l'uso del prodotto e tenerlo lontano dalla portata dei bambini. Se si ritiene che le batterie siano state ingerite o inserite in qualsiasi parte del corpo, consultare immediatamente un medico.
- Si prega di evitare: Temperatura ambiente massima: +35°C. Sostituzione di una batteria con un tipo non corretto che può vanificare la protezione (ad esempio, nel caso di alcuni tipi di batterie al litio). Altitudine durante il funzionamento: 2000 m. Smaltimento di una batteria nel fuoco o in un forno caldo, o schiacciamento o taglio meccanico di una batteria, che può causare un'esplosione.

DOWNLOAD

Documenti e certificati		Nome del documento
	Istruzioni per l'uso / istruzioni di sicurezza	ENDURA STYLE SOLAR WALL 1CIRCLE
	Informazioni legali	Safety insert G11219579
	Dichiarazioni di conformità	ENDURA STYLE SOL
	Dichiarazioni di conformità UKCA	Fixed LUM

DATI LOGISTICI

Codice prodotto	Unità di imballo (Pezzi/unità)	Dimensioni (lunghezza x profondità x altezza)	Peso lordo	Volume
4099854455568	Astuccio 1	172 mm x 82 mm x 213 mm	495.00 g	3.00 dm³
4099854455575	Cartone di spedizione 4	352 mm x 190 mm x 242 mm	2373.00 g	16.18 dm³

Il codice prodotto indicato descrive la minore quantità che può essere ordinata. Una unità di spedizione può contenere uno o più di un singolo prodotto. Quando si inserisce un ordine, per la quantità inserire una o più unità di spedizione.

DISCLAIMER

Con riserva di modifiche senza preavviso. Salvo errori o omissioni. Assicurarsi sempre di utilizzare la versione più recente.