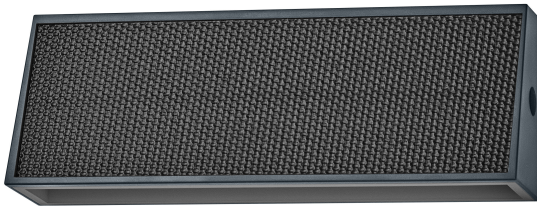


## SCHEDA TECNICA DEL PRODOTTO

### ENDURA® Style Solar Daylight Sensor Wall Updown IP54 Dark Grey

ENDURA® Style Solar Bright Daylight Sensor | Apparecchi di illuminazione a energia solare con luce diretta e indiretta, flusso luminoso elevato, sensore di luce diurna e protezione IP65.



#### Aree di applicazione

- Esterni
- Illuminazione per l'ingresso
- Terrazze, balconi
- Illuminazione generale
- Illuminazione di facciate ed edifici

#### Vantaggi del prodotto

- Apparecchi LED per esterni ad energia solare
- Illuminazione indiretta UP e DOWN
- Installazione facile e veloce, indipendente dal collegamento alla rete elettrica CONNECTED
- Risparmio energetico e sui costi a lungo termine

#### Caratteristiche del prodotto

- Energia sostenibile, basso impatto ambientale
- Luce brillante
- Pannello solare monocristallino ad alta efficienza
- Rilevamento del movimento PIR e sensore di luce diurna, abbinato al colore dell'alloggiamento
- Smog da bassa luminosità, illuminazione su richiesta (versione con sensore)
- Tipo di protezione: fino a IP65



- Tempo di funzionamento con batteria completamente carica: fino a 10 ore (a seconda della modalità di lavoro e delle condizioni)
- 4 modalità di funzionamento selezionabili (dal tramonto all'alba): luminosità 25%, 50%, 75%, 100%
- Energeticamente efficiente grazie alla tecnologia LED

DATI TECNICI

DATI ELETTRICI

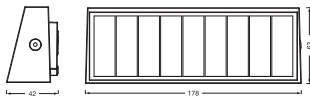
Potenza nominale	7,10 W
Tensione nominale	4,2 V
Corrente nominale	1700,000 mA
Fattore di potenza $\lambda$	-
Classe di sicurezza	III
Modalità di funzionamento	Battery

Dati fotometrici

Flusso luminoso	410 lm
Flusso luminoso totale delle sorgenti luminose contenute	700 lm
Efficienza luminosa	58 lm/W
Temperatura di colore	3000 K
Colore della luce (descrizione)	Bianco caldo
Indice di resa cromatica Ra	> 80
Metrica dello sfarfallio (flicker) (Pst LM)	<1 %
Metrica dell'effetto stroboscopico (SVM)	<0.4
Gruppo di sicurezza fotobiologic EN62778	RG1
Ampiezza fascio luminoso	100 ° x 90 °

DIMENSIONI E PESO

Lunghezza	178,00 mm
Larghezza	42,00 mm
Altezza	63,00 mm
Peso prodotto	230,00 g



ENDURA STY SOL UPDOWN W DS  
IP44 DG

MATERIALE & COLORI

Colore del prodotto	Grigio scuro
Colore della struttura	Grigio scuro
Materiale del corpo	ABS Policarbonato (PC) POLIM
Materiale della copertura	Polycarbonate (PC)
Test filo incandescente (IEC 60695-2-12)	650 °C

APPLICAZIONE & INSTALLAZIONE

Temperatura ambiente	-10...+55 °C
Temperatura di stoccaggio	-20...+80 °C
Grado di protezione	IP44
Indice IK (resistenza agli urti) [PIM]	IK04
Dimmerabile	Sì
Montaggio tipo	Surface
Ambiente applicativo	Outdoor
Lunghezza per il montaggio	-
Con sorgente luminosa	Sì
Replaceable light source	No

Durata

Durata L70/B50 @ 25 °C	54000 h <sup>1)</sup>
Numero cicli accensione / spegnimento	100000

1) t[h]: L70 / B50 @ 25 °C (Ta), t[h]: L80 / B10 @ 25 °C (Ta), t[h]: L90 / B10 @ 25 °C (Ta)

SENSORE

Tipo di sensore	Luce
Tecnologia di sensore	Raggi infrarossi passivi (PIR)

BATTERIA

Tipo di batteria	Ione di litio
Dimensioni della batteria	Others
Numero batterie incluse	1
Tensione nominale della batteria	3.7 V
Capacità nominale della batteria	2000 mAh
Tempo di ricarica della batteria	9 h

CERTIFICATI, NORME E DIRETTIVE

Norme	CE / UKCA
-------	-----------

Temperatura di superficie limitata	No
Resistenza agli urti di un pallone	No
Modulo LED sostituibile	non sostituibile

ALTRE CARATTERISTICHE DEL PRODOTTO

Nota a pié pag. utilizzata per prodotto	Disponibile da Giugno 2025
---	----------------------------






Apparecchiatura / Accessori

- Accessori di montaggio inclusi

Consigli per la sicurezza

- Se il vano batterie (se applicabile) non si chiude in modo sicuro, interrompere l'uso del prodotto e tenerlo lontano dalla portata dei bambini. Se si ritiene che le batterie siano state ingerite o inserite in qualsiasi parte del corpo, consultare immediatamente un medico.
- Si prega di evitare: Temperatura ambiente massima: +35°C. Sostituzione di una batteria con un tipo non corretto che può vanificare la protezione (ad esempio, nel caso di alcuni tipi di batterie al litio). Altitudine durante il funzionamento: 2000 m. Smaltimento di una batteria nel fuoco o in un forno caldo, o schiacciamento o taglio meccanico di una batteria, che può causare un'esplosione.

DOWNLOAD

Documenti e certificati		Nome del documento
	Istruzioni per l'uso / istruzioni di sicurezza	ENDURA STY SOL UPDOWN W DS IP44 DG
	Informazioni legali	Informationstext 18 Abs 4 ElektroG
	Informazioni legali	Safety insert G11219579
	Dichiarazioni di conformità	EU Declaration of Conformity solar light
	Dichiarazioni di conformità UKCA	UK Declaration of Conformity solar light

DATI LOGISTICI

Codice prodotto	Unità di imballo (Pezzi/unità)	Dimensioni (lunghezza x profondità x altezza)	Peso lordo	Volume
4099854415210	Astuccio 1	45 mm x 183 mm x 71 mm	267.00 g	0.58 dm³
4099854415227	Cartone di spedizione 6	193 mm x 145 mm x 158 mm	1732.00 g	4.42 dm³

Il codice prodotto indicato descrive la minore quantità che può essere ordinata. Una unità di spedizione può contenere uno o più di un singolo prodotto. Quando si inserisce un ordine, per la quantità inserire una o più unità di spedizione.

---

## DISCLAIMER

Con riserva di modifiche senza preavviso. Salvo errori o omissioni. Assicurarsi sempre di utilizzare la versione più recente.