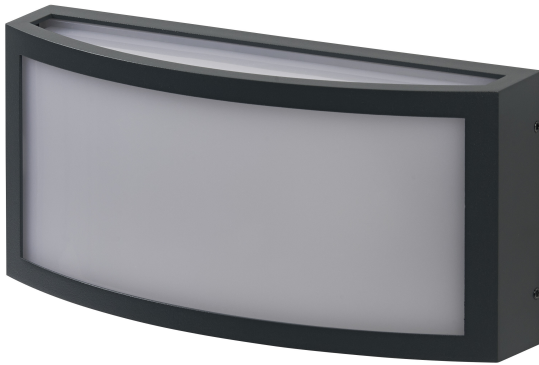


## SCHEDA TECNICA DEL PRODOTTO

### Endura Classic E27 IP65 Cuadra Wall Dark Grey

ENDURA® Classic IP65 E27 | Apparecchi da parete con corpo in alluminio grigio scuro, protezione IP65, diffusore satinato e attacco E27



#### Aree di applicazione

- Facciate di edifici
- Illuminazione per l'ingresso
- Terrazze, balconi
- Illuminazione di sentieri
- Viali d'accesso

#### Vantaggi del prodotto

- Grande flessibilità nella scelta della sorgente luminosa grazie all'attacco E27
- Installazione facile e veloce

#### Caratteristiche del prodotto

- Corpo in alluminio pressofuso
- Diffusore satinato
- Colore dell'alloggiamento: antracite
- Grado di protezione: IP65

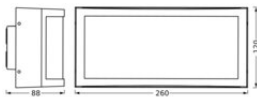
DATI TECNICI

DATI ELETTRICI

Tensione nominale	220...240 V
Frequenza di rete	50...60 Hz
Fattore di potenza $\lambda$	-
Classe di sicurezza	I
Modalità di funzionamento	Mains voltage

DIMENSIONI E PESO

Lunghezza	260,00 mm
Larghezza	88,00 mm
Altezza	120,00 mm
Peso prodotto	710,00 g



ENDURA CLASSIC CUADRA W  
E27 IP65

MATERIALE & COLORI

Colore del prodotto	Dark grey
Colore della struttura	Dark grey
Materiale del corpo	Aluminum
Materiale della copertura	Polycarbonate (PC)
Test filo incandescente (IEC 60695-2-12)	650 °C

APPLICAZIONE & INSTALLAZIONE

Temperatura ambiente	-20...+40 °C
Tipo di collegamento	Terminale, 3-Pole (L, N, PE)
Grado di protezione	IP65
Indice IK (resistenza agli urti) [PIM]	IK05
Dimmerabile	No
Montaggio tipo	Surface
Ambiente applicativo	Outdoor
Profondità di incasso	-
Con sorgente luminosa	No

Replaceable light source	No
Definizione del portalampada	E27

SENSORE

Tipo di sensore	-
-----------------	---

CERTIFICATI, NORME E DIRETTIVE

Norme	CE / UKCA
Temperatura di superficie limitata	No
Resistenza agli urti di un pallone	No

ALTRE CARATTERISTICHE DEL PRODOTTO

Nota a pié pag. utilizzata per prodotto	Potenza massima della lampadina: 40W (15W LED)
Numero di illuminanti inclusi	1





Apparecchiatura / Accessori

- Tutti gli accessori per il montaggio e la connessione inclusi
- Nessuna sorgente luminosa inclusa

Consigli per la sicurezza

- Tutti i collegamenti elettrici devono essere effettuati da personale qualificato.
- Attenzione, rischio di scosse elettriche.
- Prodotto in classe di protezione I. Tutte le parti metalliche dell'involucro elettricamente conduttive che possono assorbire tensione durante il funzionamento o durante la manutenzione in caso di guasto devono essere collegate in modo continuo al conduttore di protezione di terra.

DOWNLOAD

Documenti e certificati		Nome del documento
	Istruzioni per l'uso / istruzioni di sicurezza	ENDURA CLASSIC CUADRA
	Informazioni legali	Safety insert G11219578
	Dichiarazioni di conformità	Endura Classic IP65
	Dichiarazioni di conformità UKCA	Endura Classic IP65

DATI LOGISTICI

Codice prodotto	Unità di imballo (Pezzi/unità)	Dimensioni (lunghezza x profondità x altezza)	Peso lordo	Volume
-----------------	--------------------------------	---	------------	--------

Codice prodotto	Unità di imballo (Pezzi/unità)	Dimensioni (lunghezza x profondità x altezza)	Peso lordo	Volume
4099854445941	Astuccio 1	97 mm x 127 mm x 267 mm	865.00 g	3.29 dm <sup>3</sup>
4099854445958	Cartone di spedizione 4	280 mm x 220 mm x 305 mm	3460.00 g	18.79 dm <sup>3</sup>

Il codice prodotto indicato descrive la minore quantità che può essere ordinata. Una unità di spedizione può contenere uno o più di un singolo prodotto. Quando si inserisce un ordine, per la quantità inserire una o più unità di spedizione.

DISCLAIMER

Con riserva di modifiche senza preavviso. Salvo errori o omissioni. Assicurarsi sempre di utilizzare la versione più recente.