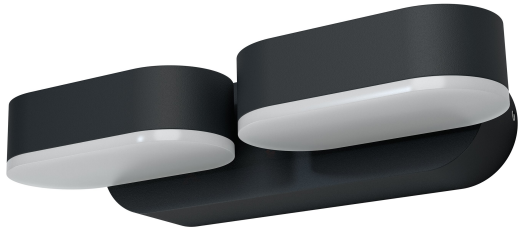


## SCHEDA TECNICA DEL PRODOTTO

### ENDURA Style Mini Spot II 13.5W Dark Grey

ENDURA® Style Mini Spot | Apparecchi a parete con testa girevole



#### Aree di applicazione

- Per esterni (IP44)
- Facciate di edifici
- Illuminazione per l'ingresso
- Terrazze, balconi

#### Vantaggi del prodotto

- Installazione facile e veloce
- Energeticamente efficiente grazie alla tecnologia LED

#### Caratteristiche del prodotto

- Apparecchi LED per esterni luminosi e funzionali
- Corpo in alluminio pressofuso
- Involucro disponibile in due colori
- Moduli regolabili: angolo di rotazioni di 340°



DATI TECNICI

DATI ELETTRICI

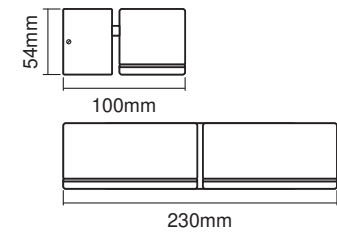
Potenza nominale	13,50 W
Tensione nominale	220...240 V
Frequenza di rete	50...60 Hz
Num. Max. di lum. su interruttore B16 A	100
Max. numero di apparecchi per interruttore magnetotermico C16	278
Fattore di potenza $\lambda$	> 0,5
Distorsione armonica totale	$\leq$ 20 %
Classe di sicurezza	I
Modalità di funzionamento	Mains voltage

Dati fotometrici

Flusso luminoso	630 lm
Flusso luminoso totale delle sorgenti luminose contenute	720 lm
Efficienza luminosa	48 lm/W
Temperatura di colore	3000 K
Colore della luce (descrizione)	Bianco caldo
Indice di resa cromatica Ra	> 80
Standard Deviation of Color Matching	$\leq$ 6 sdc <sub>m</sub>
Gruppo di sicurezza fotobiologic EN62778	RG0
UGR longitudinal	< 25

DIMENSIONI E PESO

Lunghezza	100,00 mm
Larghezza	230,00 mm
Altezza	54,00 mm
Peso prodotto	750,00 g



PG ENDURA STYLE Mini Spot II  
MiPRC

MATERIALE & COLORI

Colore del prodotto	Grigio scuro
Colore della struttura	Grigio scuro
Materiale del corpo	Aluminum
Materiale della copertura	Polymethylmethacrylate (PMMA)
Contenuto di mercurio nella lampada	0.0 mg

APPLICAZIONE & INSTALLAZIONE

Temperatura ambiente	-20...+40 °C
Temperatura di stoccaggio	-20...+85 °C
Tipo di collegamento	Terminale con vite
Grado di protezione	IP44
Indice IK (resistenza agli urti) [PIM]	IK05
Dimmerabile	No
Montaggio tipo	Surface
Ambiente applicativo	Outdoor
Larghezza per il montaggio	-
Diametro del foro per il montaggio	-
Profondità di incasso	-
Con sorgente luminosa	Sì
Replaceable light source	No

Durata

Durata L70/B50 @ 25 °C	30000 h <sup>1)</sup>
Durata L90/B10 @ 25 °C	-
Numero cicli accensione / spegnimento	15000

1) t[h]: L70 / B50 @ 25 °C (Ta), t[h]: L80 / B10 @ 25 °C (Ta), t[h]: L90 / B10 @ 25 °C (Ta)

## SENSORE

Tipo di sensore	-
-----------------	---

## CERTIFICATI, NORME E DIRETTIVE

Norme	CE / UKCA / EAC
Temperatura di superficie limitata	No
Modulo LED sostituibile	non sostituibile

## ALTRE CARATTERISTICHE DEL PRODOTTO

Numero di illuminanti inclusi	empty
-------------------------------	-------





## Apparecchiatura / Accessori

- Tutti gli accessori per il montaggio e la connessione inclusi

## Consigli per la sicurezza

- Tutti i collegamenti elettrici devono essere effettuati da personale qualificato.
- Attenzione, rischio di scosse elettriche.
- Prodotto in classe di protezione I. Tutte le parti metalliche dell'involucro elettricamente conduttive che possono assorbire tensione durante il funzionamento o durante la manutenzione in caso di guasto devono essere collegate in modo continuo al conduttore di protezione di terra.

## DOWNLOAD

	Documenti e certificati	Nome del documento
	Istruzioni per l'uso / istruzioni di sicurezza	ENDURA STYLE MINI SPOT
	Informazioni legali	Safety insert G11219578
	Dichiarazioni di conformità	CE Declaration Endura Style Mini Spot
	Dichiarazioni di conformità UKCA	Fixed LUM

## DATI LOGISTICI

Codice prodotto	Unità di imballo (Pezzi/unità)	Dimensioni (lunghezza x profondità x altezza)	Peso lordo	Volume
-----------------	--------------------------------	-----------------------------------------------	------------	--------

Codice prodotto	Unità di imballo (Pezzi/unità)	Dimensioni (lunghezza x profondità x altezza)	Peso lordo	Volume
4099854461521	Astuccio 1	115 mm x 302 mm x 148 mm	1090.00 g	5.14 dm <sup>3</sup>
4099854461538	Cartone di spedizione 6	320 mm x 310 mm x 365 mm	6540.00 g	36.21 dm <sup>3</sup>

Il codice prodotto indicato descrive la minore quantità che può essere ordinata. Una unità di spedizione può contenere uno o più di un singolo prodotto. Quando si inserisce un ordine, per la quantità inserire una o più unità di spedizione.

DISCLAIMER

Con riserva di modifiche senza preavviso. Salvo errori o omissioni. Assicurarsi sempre di utilizzare la versione più recente.