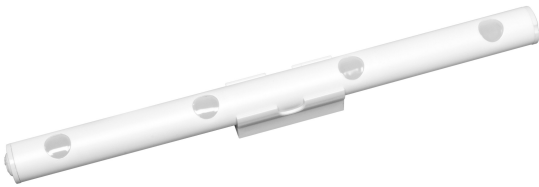


SCHEDA TECNICA DEL PRODOTTO

LUMIstixx

LUMIstixx® | Piccoli apparecchi luminosi



Aree di applicazione

- Credenze
- Decorazioni floreali
- Pratica superficie adesiva o fori
- Allineamento orizzontale o verticale su pareti o oggetti

Vantaggi del prodotto

- Apparecchio di illuminazione LED molto compatto

Caratteristiche del prodotto

- Apparecchio di illuminazione moderno



DATI TECNICI

DATI ELETTRICI

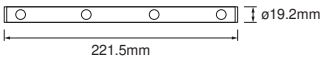
Potenza nominale	0,60 W
Tensione nominale	4,5 V
Frequenza di rete	0 Hz
Corrente nominale	120,000 mA
Fattore di potenza λ	-
Classe di sicurezza	III
Modalità di funzionamento	Battery

Dati fotometrici

Flusso luminoso	25 lm
Efficienza luminosa	41 lm/W
Temperatura di colore	6500 K
Colore della luce (descrizione)	Bianco freddo
Indice di resa cromatica Ra	80
Standard Deviation of Color Matching	≤6 sdcM
Ampiezza fascio luminoso	120 °

DIMENSIONI E PESO

Lunghezza	222,00 mm
Larghezza	16,20 mm
Altezza	21,00 mm
Peso prodotto	70,00 g



LUMISTIX WT

MATERIALE & COLORI

Colore del prodotto	Bianco
Colore della struttura	Bianco
Materiale del corpo	Acrylonitrile butadiene styrene (ABS)
Test filo incandescente (IEC 60695-2-12)	-

Contenuto di mercurio nella lampada	0.0 mg
-------------------------------------	--------

APPLICAZIONE & INSTALLAZIONE

Temperatura ambiente	-20...+60 °C
Temperatura di stoccaggio	-20...+50 °C
Grado di protezione	IP20
Dimmerabile	No
Montaggio tipo	Surface
Ambiente applicativo	IndoorIndoor
Orientabile	Sì
Con sorgente luminosa	Sì
Replaceable light source	No

Durata

Durata L70/B50 @ 25 °C	10000 h ¹⁾
------------------------	-----------------------

¹⁾ t[h]: L70 / B50 @ 25 °C (Ta), t[h]: L80 / B10 @ 25 °C (Ta), t[h]: L90 / B10 @ 25 °C (Ta)

SENSORE

Tipo di sensore	-
-----------------	---

BATTERIA

Tipo di batteria	Alcalina
Dimensioni della batteria	AAA
Tensione nominale della batteria	1,5 V



CERTIFICATI, NORME E DIRETTIVE

Norme	CE / UKCA
Modulo LED sostituibile	non sostituibile

Consigli per la sicurezza

- Questo prodotto non è un giocattolo. Non deve essere lasciato incustodito nelle mani dei bambini o azionato dai bambini.
- Non progettato per sostituire l'illuminazione convenzionale nelle abitazioni private.
- Avvertenza sulla batteria: tenere fuori dalla portata dei bambini. L'ingestione può causare ustioni chimiche, perforazione dei tessuti molli e morte. Gravi ustioni possono verificarsi entro 2 ore dall'ingestione. Consultare immediatamente un medico.
- Se il vano batterie (se applicabile) non si chiude in modo sicuro, interrompere l'uso del prodotto e tenerlo lontano dalla portata dei bambini. Se si ritiene che le batterie siano state ingerite o inserite in qualsiasi parte del corpo, consultare immediatamente un medico.
- Si prega di evitare: Temperatura ambiente massima: +35°C. Sostituzione di una batteria con un tipo non corretto che può vanificare la protezione (ad esempio, nel caso di alcuni tipi di batterie al litio). Altitudine durante il funzionamento: 2000 m. Smaltimento di una batteria nel fuoco o in un forno caldo, o schiacciamento o taglio meccanico di una batteria, che può causare un'esplosione.

DOWNLOAD

Documenti e certificati		Nome del documento
	Informazioni legali	Safety Insert DECOR HELPER AND NIGHTLUX
	Dichiarazioni di conformità	CE Declaration Lumistixx

DATI LOGISTICI

Codice prodotto	Unità di imballo (Pezzi/unità)	Dimensioni (lunghezza x profondità x altezza)	Peso lordo	Volume
4099854532054	Blister 1	23 mm x 140 mm x 400 mm	110.00 g	1.29 dm³
4099854532061	Cartone di spedizione 6	413 mm x 243 mm x 153 mm	908.00 g	15.35 dm³

Il codice prodotto indicato descrive la minore quantità che può essere ordinata. Una unità di spedizione può contenere uno o più di un singolo prodotto. Quando si inserisce un ordine, per la quantità inserire una o più unità di spedizione.

DISCLAIMER

Con riserva di modifiche senza preavviso. Salvo errori o omissioni. Assicurarsi sempre di utilizzare la versione più recente.