

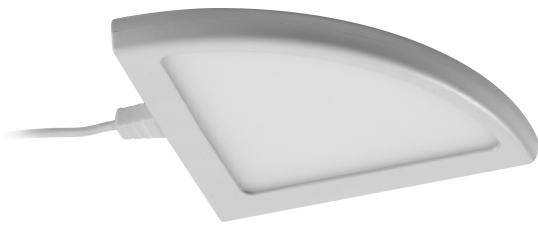
SCHEDA TECNICA DEL PRODOTTO

Undercabinet Lineaflex Corner 0.88W CCT DIM

Undercabinet Lineaflex | Undercabinet luminaire for linear or corner installation

Aree di applicazione

- Cucine, Zone giorno, Illuminazione per mensole e sottopensili



Vantaggi del prodotto

- Lighting of large areas possible, even across corners
- Easy and quick series connection thanks to simple plug system
- Connection of luminaires in a row via the enclosed connector for seamless connection or via enclosed connector cable for greater distances
- Products of the LineaFlex family can be mixed according to individual needs
- Altamente versatile grazie al colore selezionabile

Caratteristiche del prodotto

- Apparecchio a bassa tensione con alimentatore esterno
- Color temperature adjustable in two steps
- Accensione e spegnimento e cambio colore tramite movimenti con distanza massima di 5 cm davanti al sensore di movimento a infrarossi
- Dimming by covering the infrared motion sensor for at least one second
- Montaggio facile e veloce su quasi tutte le superfici (nastro adesivo)
- Available length: 360 mm or 540 mm



– Durata: fino a 30.000 ore

DATI TECNICI

DATI ELETTRICI

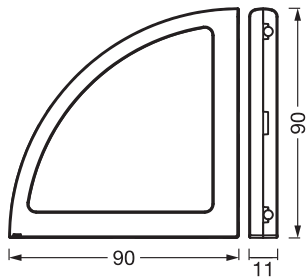
Potenza nominale	0,88 W
Tensione nominale	24 V
Corrente nominale	37,000 mA
Fattore di potenza λ	1,00
Classe di sicurezza	III
Modalità di funzionamento	Mains voltage

Dati fotometrici

Flusso luminoso	40 lm
Flusso luminoso totale delle sorgenti luminose contenute	106 lm
Efficienza luminosa	45 lm/W
Temperatura di colore	2700 K / 4000 K
Icona di Verificata con community	2700 K
Colore della luce (descrizione)	Bianco caldo / Bianco freddo
Indice di resa cromatica Ra	> 80
Standard Deviation of Color Matching	6 sdc _m
Gruppo di sicurezza fotobiologic EN62778	RG0

DIMENSIONI E PESO

Lunghezza	90,00 mm
Larghezza	90,00 mm
Altezza	12,00 mm
Peso prodotto	55,00 g



UCABINET LINEAFLEX COR 0.88W
CCTDIMOSRAM

MATERIALE & COLORI

Colore del prodotto	Bianco
Colore della struttura	Bianco
Materiale del corpo	ALLUMINIO ACRILONITRILE BUTA
Materiale della copertura	Polycarbonate (PC)
Test filo incandescente (IEC 60695-2-12)	650 °C
Contenuto di mercurio nella lampada	0.0 mg

APPLICAZIONE & INSTALLAZIONE

Temperatura ambiente	-20...+40 °C
Grado di protezione	IP20
Dimmerabile	Sì
Montaggio tipo	Surface
Con sorgente luminosa	Sì
Replaceable light source	No

Durata

Durata L70/B50 @ 25 °C	30000 h ¹⁾
------------------------	-----------------------

1) t[h]: L70 / B50 @ 25 °C (Ta), t[h]: L80 / B10 @ 25 °C (Ta), t[h]: L90 / B10 @ 25 °C (Ta)

SENSORE

Tipo di sensore	-
-----------------	---

ILLUMINAZIONE DI EMERGENZA

Tipo di test funzionamento d'emergenza	Nessuno
Potenza in modalità di emergenza	-

CERTIFICATI, NORME E DIRETTIVE

Norme	CE
Temperatura di superficie limitata	No
Modulo LED sostituibile	non sostituibile

ALTRE CARATTERISTICHE DEL PRODOTTO

Nota a piè pag. utilizzata per prodotto	Available from January 2026
Numero di illuminanti inclusi	Not relevant





Apparecchiatura / Accessori

- Tutti gli accessori per il montaggio e la connessione inclusi

Consigli per la sicurezza

- Se il cavo flessibile esterno o il cordone di questo apparecchio risulta danneggiato, dovrà essere sostituito con un cordone SPECIAL A o con un cordone disponibile esclusivamente presso il produttore o il suo agente di assistenza.
- Per ridurre il rischio di strangolamento, il cavo flessibile connesso a questo apparecchio deve essere fissato efficacemente alla parete se il cavo è a portata di mano.

DOWNLOAD

Documenti e certificati		Nome del documento
	Istruzioni per l'uso / istruzioni di sicurezza	UCABINET LINEAFLEX
	Informazioni legali	Safety Insert G11244409
	Informazioni legali	Informationstext 18 Abs 4 ElektroG
	Dichiarazioni di conformità	UNDERCABINET

DATI LOGISTICI

Codice prodotto	Unità di imballo (Pezzi/unità)	Dimensioni (lunghezza x profondità x altezza)	Peso lordo	Volume
4099854628245	Astuccio 1	42 mm x 102 mm x 153 mm	78.00 g	0.66 dm³
4099854628252	Cartone di spedizione 8	220 mm x 185 mm x 180 mm	814.00 g	7.33 dm³

Il codice prodotto indicato descrive la minore quantità che può essere ordinata. Una unità di spedizione può contenere uno o più di un singolo prodotto. Quando si inserisce un ordine, per la quantità inserire una o più unità di spedizione.

DISCLAIMER

Con riserva di modifiche senza preavviso. Salvo errori o omissioni. Assicurarsi sempre di utilizzare la versione più recente.