

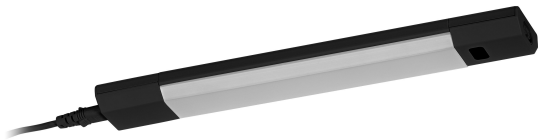
SCHEDA TECNICA DEL PRODOTTO

Linear Edge Sensor 30cm CCT DIM Black

Linear Edge Sensor | Apparecchi sottopensili a tensione di rete con sensore IR

Aree di applicazione

- Cucine, Zone giorno, Illuminazione per mensole e sottopensili



Vantaggi del prodotto

- Collegamento in serie facile e veloce grazie al semplice collegamento alla rete
- Collegamento di un massimo di 10 apparecchi di illuminazione (versione da 30 cm) e 5 apparecchi di illuminazione (versione da 50 cm) in fila tramite connettore in dotazione per una connessione senza soluzione di continuità o tramite cavo di collegamento per distanze maggiori
- Estremamente versatile grazie al CCT selezionabile
- Emissione luminosa omogenea

Caratteristiche del prodotto

- Collegamento diretto all'alimentazione AC grazie all'alimentatore integrato
- Temperatura del colore regolabile in tre step
- Accensione e spegnimento con movimenti a 5 cm di distanza dal sensore di movimento a infrarossi
- Oscuramento continuo coprendo il sensore di movimento a infrarossi a una distanza massima di 6 cm per almeno un secondo
- 2 diverse lunghezze disponibili
- Durata: fino a 30.000 ore
- Materiale: alluminio (corpo), policarbonato (diffusore)



DATI TECNICI

DATI ELETTRICI

Potenza nominale	4,00 W
Tensione nominale	220...240 V
Frequenza di rete	50...60 Hz
Corrente nominale	33,000 mA
Limit.corrente inrush T _{h50}	38 µs
Num. Max. di lum. su interruttore B16 A	27
Num. Max. di lum. su interruttore C10 A	21
Max. numero di apparecchi per interruttore magnetotermico C16	35
Fattore di potenza λ	≥0,5
Distorsione armonica totale	< 150 %
Classe di sicurezza	II
Modalità di funzionamento	Mains voltage

Dati fotometrici

Flusso luminoso	290 lm
Flusso luminoso totale delle sorgenti luminose contenute	310 lm
Efficienza luminosa	72 lm/W
Temperatura di colore	3000...4000...6500 K
Colore della luce (descrizione)	Bianco caldo / Bianco freddo / daylight
Indice di resa cromatica Ra	> 80
Standard Deviation of Color Matching	< 6 sdc _m
Gruppo di sicurezza fotobiologic EN62778	RG1
Ampiezza fascio luminoso	110 °

DIMENSIONI E PESO

Lunghezza	300,00 mm
Larghezza	49,00 mm
Altezza	18,00 mm
Peso prodotto	260,00 g
Lunghezza del cavo	1500 mm



LINEAR EDGE SEN 30CM CCT DIM
BK line drawing

MATERIALE & COLORI

Colore del prodotto	Black
Colore della struttura	Black
Materiale del corpo	Aluminum
Materiale della copertura	Polycarbonate (PC)
Test filo incandescente (IEC 60695-2-12)	650 °C
Contenuto di mercurio nella lampada	0.0 mg

APPLICAZIONE & INSTALLAZIONE

Temperatura ambiente	-20...+40 °C
Temperatura di stoccaggio	-20...+80 °C
Tipo di collegamento	Presa tipo C (EU)
Grado di protezione	IP20
Dimmerabile	Sì
Type of dimming [GMS]	PASSO PIR
Montaggio tipo	Surface
Ambiente applicativo	IndoorIndoor
Orientabile	No
Con sorgente luminosa	Sì
Replaceable light source	No

Durata

Durata L70/B50 @ 25 °C	30000 h ¹⁾
Numero cicli accensione / spegnimento	15000

¹⁾ t[h]: L70 / B50 @ 25 °C (Ta), t[h]: L80 / B10 @ 25 °C (Ta), t[h]: L90 / B10 @ 25 °C (Ta)

SENSORE

Tipo di sensore	Movimento
Tecnologia di sensore	Raggi infrarossi passivi (PIR)
Area di rilevamento del sens.movimento	60 mm

CERTIFICATI, NORME E DIRETTIVE

Norme	CE
Temperatura di superficie limitata	No
Modulo LED sostituibile	non sostituibile




Apparecchiatura / Accessori

- Tutti gli accessori per il montaggio e la connessione inclusi

Consigli per la sicurezza

- Per ridurre il rischio di strangolamento, il cavo flessibile connesso a questo apparecchio deve essere fissato efficacemente alla parete se il cavo è a portata di mano.
- Avvertenza sulla batteria: tenere fuori dalla portata dei bambini. L'ingestione può causare ustioni chimiche, perforazione dei tessuti molli e morte. Gravi ustioni possono verificarsi entro 2 ore dall'ingestione. Consultare immediatamente un medico.
- Se il vano batterie (se applicabile) non si chiude in modo sicuro, interrompere l'uso del prodotto e tenerlo lontano dalla portata dei bambini. Se si ritiene che le batterie siano state ingerite o inserite in qualsiasi parte del corpo, consultare immediatamente un medico.
- Si prega di evitare: Temperatura ambiente massima: +35°C. Sostituzione di una batteria con un tipo non corretto che può vanificare la protezione (ad esempio, nel caso di alcuni tipi di batterie al litio). Altitudine durante il funzionamento: 2000 m. Smaltimento di una batteria nel fuoco o in un forno caldo, o schiacciamento o taglio meccanico di una batteria, che può causare un'esplosione.

DOWNLOAD

Documenti e certificati		Nome del documento
	Istruzioni per l'uso / istruzioni di sicurezza	LINEAR LED EDGE SEN
	Informazioni legali	Safety insert G11219286
	Dichiarazioni di conformità	LINEAR TURN AND EDGE

DATI LOGISTICI

Codice prodotto	Unità di imballo (Pezzi/unità)	Dimensioni (lunghezza x profondità x altezza)	Peso lordo	Volume
4099854462931	Astuccio 1	42 mm x 72 mm x 346 mm	344.00 g	1.05 dm³
4099854462948	Cartone di spedizione 8	362 mm x 160 mm x 195 mm	3065.00 g	11.29 dm³

Il codice prodotto indicato descrive la minore quantità che può essere ordinata. Una unità di spedizione può contenere uno o più di un singolo prodotto. Quando si inserisce un ordine, per la quantità inserire una o più unità di spedizione.

DISCLAIMER

Con riserva di modifiche senza preavviso. Salvo errori o omissioni. Assicurarsi sempre di utilizzare la versione più recente.