

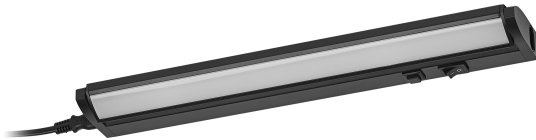
SCHEDA TECNICA DEL PRODOTTO

Linear Turn Connect 35cm CCT DIM Black

Linear Turn Connect | Apparecchio per sottopensili con funzione tilt

Aree di applicazione

- Cucine, Zone giorno, Illuminazione per mensole e sottopensili



Vantaggi del prodotto

- Collegamento in serie facile e veloce grazie al semplice collegamento alla rete
- Collegamento di un massimo di 10 apparecchi di illuminazione (versione da 35 cm) e 5 apparecchi di illuminazione (versione da 55 cm) in fila tramite connettore in dotazione per una connessione senza soluzione di continuità o tramite cavo di collegamento per distanze maggiori
- Estremamente versatile grazie al CCT selezionabile
- Emissione luminosa omogenea

Caratteristiche del prodotto

- Funzione di inclinazione (60°) per la regolazione individuale della superficie luminosa
- Temperatura del colore regolabile in tre livelli premendo il pulsante
- Oscuramento continuo tenendo premuto il pulsante per più di 1 secondo
- 2 diverse lunghezze disponibili
- Durata: fino a 30.000 ore
- Materiale: alluminio (corpo), policarbonato (diffusore)



DATI TECNICI

DATI ELETTRICI

Potenza nominale	6,00 W
Tensione nominale	220...240 V
Frequenza di rete	50...60 Hz
Corrente nominale	49,000 mA
Limit.corrente inrush T _{h50}	45 µs
Num. Max. di lum. su interruttore B16 A	125
Num. Max. di lum. su interruttore C10 A	100
Max. numero di apparecchi per interruttore magnetotermico C16	160
Fattore di potenza λ	≥0,5
Distorsione armonica totale	130 %
Classe di sicurezza	II
Modalità di funzionamento	Mains voltage

Dati fotometrici

Flusso luminoso	380 lm
Flusso luminoso totale delle sorgenti luminose contenute	450 lm
Efficienza luminosa	63 lm/W
Temperatura di colore	3000...4000...6500 K
Colore della luce (descrizione)	Bianco caldo / Bianco freddo / daylight
Indice di resa cromatica Ra	> 80
Standard Deviation of Color Matching	< 6 sdc _m
Gruppo di sicurezza fotobiologic EN62778	RG1
Ampiezza fascio luminoso	110 °

DIMENSIONI E PESO

Lunghezza	357,00 mm
Larghezza	60,00 mm
Altezza	24,00 mm
Peso prodotto	365,00 g
Lunghezza del cavo	1500 mm



LINEAR TURN CONNECT 35CM
CCT DIM BK line drawing

MATERIALE & COLORI

Colore del prodotto	Black
Colore della struttura	Black
Materiale del corpo	Aluminum
Materiale della copertura	Polycarbonate (PC)
Test filo incandescente (IEC 60695-2-12)	650 °C
Contenuto di mercurio nella lampada	0.0 mg

APPLICAZIONE & INSTALLAZIONE

Temperatura ambiente	-20...+40 °C
Temperatura di stoccaggio	-20...+80 °C
Tipo di collegamento	Presa tipo C (EU)
Grado di protezione	IP20
Dimmerabile	Sì
Type of dimming [GMS]	Push-DIM
Montaggio tipo	Surface
Ambiente applicativo	IndoorIndoor
Orientabile	Sì
Con sorgente luminosa	Sì
Replaceable light source	No

Durata

Durata L70/B50 @ 25 °C	30000 h ¹⁾
Numero cicli accensione / spegnimento	15000

¹⁾ t[h]: L70 / B50 @ 25 °C (Ta), t[h]: L80 / B10 @ 25 °C (Ta), t[h]: L90 / B10 @ 25 °C (Ta)

SENSORE

Tipo di sensore	-
-----------------	---

CERTIFICATI, NORME E DIRETTIVE

Norme	CE
Temperatura di superficie limitata	No
Modulo LED sostituibile	non sostituibile




Apparecchiatura / Accessori

- Tutti gli accessori per il montaggio e la connessione inclusi

Consigli per la sicurezza

- Per ridurre il rischio di strangolamento, il cavo flessibile connesso a questo apparecchio deve essere fissato efficacemente alla parete se il cavo è a portata di mano.

DOWNLOAD

	Documenti e certificati	Nome del documento
	Istruzioni per l'uso / istruzioni di sicurezza	LINEAR LED TURN CONNECT
	Informazioni legali	Safety insert G11220499
	Dichiarazioni di conformità	LINEAR TURN AND EDGE

DATI LOGISTICI

Codice prodotto	Unità di imballo (Pezzi/unità)	Dimensioni (lunghezza x profondità x altezza)	Peso lordo	Volume
4099854462733	Astuccio 1	42 mm x 72 mm x 403 mm	453.00 g	1.22 dm ³
4099854462740	Cartone di spedizione 8	419 mm x 160 mm x 195 mm	3971.00 g	13.07 dm ³

Il codice prodotto indicato descrive la minore quantità che può essere ordinata. Una unità di spedizione può contenere uno o più di un singolo prodotto. Quando si inserisce un ordine, per la quantità inserire una o più unità di spedizione.

DISCLAIMER

Con riserva di modifiche senza preavviso. Salvo errori o omissioni. Assicurarsi sempre di utilizzare la versione più recente.