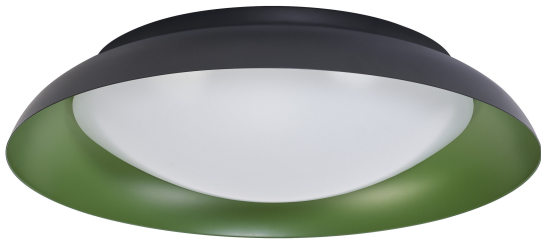


SCHEDA TECNICA DEL PRODOTTO

Orbis Plate 430MM 35W 830 Click DIM Black and Green

Orbis Plate | Apparecchio da soffitto a LED integrata con anello in metallo



Aree di applicazione

- Interni
- Zone giorno (soggiorni, sale da pranzo, bagni)

Vantaggi del prodotto

- Design elegante e moderno
- Facile da installare e utilizzare
- Lunga durata grazie alla tecnologia LED

Caratteristiche del prodotto

- Grado di protezione: IP20
- Durata: fino a 30.000 ore
- Versione click-DIM: regolazione dell'intensità luminosa a tre livelli premendo ripetutamente l'interruttore
- Temperatura di colore: 3.000 K (Warm White)
- Alloggiamento in alluminio e coperchio in PMMA



DATI TECNICI

DATI ELETTRICI

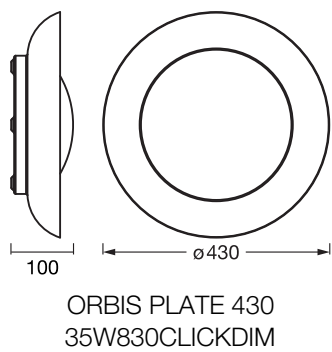
Potenza nominale	35,00 W
Tensione nominale	220...240 V
Frequenza di rete	50...60 Hz
Corrente nominale	160,000 mA
Limit.corrente inrush T _{h50}	10000 µs
Num. Max. di lum. su interruttore B16 A	14
Num. Max. di lum. su interruttore C10 A	14
Max. numero di apparecchi per interruttore magnetotermico C16	23
Fattore di potenza λ	0,9
Distorsione armonica totale	12,5 %
Classe di sicurezza	II
Modalità di funzionamento	External LED driver

Dati fotometrici

Flusso luminoso	1700 lm
Efficienza luminosa	48 lm/W
Temperatura di colore	3000 K
Colore della luce (descrizione)	Bianco caldo
Indice di resa cromatica Ra	80
Standard Deviation of Color Matching	< 6 sdc _m
Gruppo di sicurezza fotobiologic EN62778	RG0
Gruppo di sicurezza fotobiologic EN62471	RG0
Ampiezza fascio luminoso	120 °

DIMENSIONI E PESO

Diametro	430,00 mm
Altezza	100,00 mm
Peso prodotto	1385,00 g



MATERIALE & COLORI

Colore del prodotto	Nero Verde
Colore della struttura	Nero Verde
Materiale del corpo	Steel
Materiale della copertura	Polystyrene (PS)
Test filo incandescente (IEC 60695-2-12)	650 °C

APPLICAZIONE & INSTALLAZIONE

Temperatura ambiente	-20...+40 °C
Temperatura di stoccaggio	-20...+80 °C
Tipo di collegamento	Terminale, 2-Pole (L, N)
Grado di protezione	IP20
Dimmerabile	Sì
Type of dimming [GMS]	3 DIM
Montaggio tipo	Surface
Ambiente applicativo	IndoorIndoor
Con sorgente luminosa	Sì
Replaceable light source	No

Durata

Durata L70/B50 @ 25 °C	30000 h ¹⁾
Numero cicli accensione / spegnimento	15000

¹⁾ t[h]: L70 / B50 @ 25 °C (Ta), t[h]: L80 / B10 @ 25 °C (Ta), t[h]: L90 / B10 @ 25 °C (Ta)

SENSORE

Tipo di sensore	-
-----------------	---

CERTIFICATI, NORME E DIRETTIVE

Norme	CE / UKCA
Temperatura di superficie limitata	No
Resistenza agli urti di un pallone	No
Modulo LED sostituibile	non sostituibile





Apparecchiatura / Accessori

- Viti e tasselli di montaggio inclusi

Consigli per la sicurezza

- Durante l'installazione, la manutenzione e la rimozione della copertura, gli apparecchi devono essere disconnessi dalla rete elettrica
- Verificare l'idoneità della parete-soffitto. In caso di dubbi, chiedere una consulenza professionale.
- Prodotto in classe di protezione I. Tutte le parti metalliche dell'involucro elettricamente conduttive che possono assorbire tensione durante il funzionamento o durante la manutenzione in caso di guasto devono essere collegate in modo continuo al conduttore di protezione di terra.
- Tutti i collegamenti elettrici devono essere effettuati da personale qualificato.
- Attenzione, rischio di scosse elettriche.

DOWNLOAD

Documenti e certificati		Nome del documento
	Istruzioni per l'uso / istruzioni di sicurezza	ORBIS PLATE 430
	Informazioni legali	Safety insert G11219301
	Dichiarazioni di conformità	CE Declaration Orbis Plate
	Dichiarazioni di conformità UKCA	UKCA Declaration Orbis Plate

DATI LOGISTICI

Codice prodotto	Unità di imballo (Pezzi/unità)	Dimensioni (lunghezza x profondità x altezza)	Peso lordo	Volume
4099854449925	Astuccio 1	187 mm x 512 mm x 513 mm	2910.00 g	49.12 dm³
4099854449932	Cartone di spedizione 2	528 mm x 390 mm x 538 mm	5820.00 g	110.78 dm³

Il codice prodotto indicato descrive la minore quantità che può essere ordinata. Una unità di spedizione può contenere uno o più di un singolo prodotto. Quando si inserisce un ordine, per la quantità inserire una o più unità di spedizione.

DISCLAIMER

Con riserva di modifiche senza preavviso. Salvo errori o omissioni. Assicurarsi sempre di utilizzare la versione più recente.