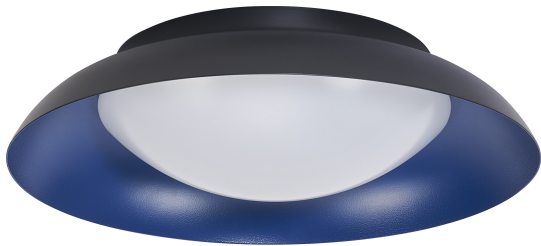


## SCHEDA TECNICA DEL PRODOTTO

### Orbis Plate 310MM 19W 830 Click DIM Black and Blue

Orbis Plate | Apparecchio da soffitto a LED integrata con anello in metallo



#### Aree di applicazione

- Interni
- Zone giorno (soggiorni, sale da pranzo, bagni)

#### Vantaggi del prodotto

- Design elegante e moderno
- Facile da installare e utilizzare
- Lunga durata grazie alla tecnologia LED

#### Caratteristiche del prodotto

- Grado di protezione: IP20
- Durata: fino a 30.000 ore
- Versione click-DIM: regolazione dell'intensità luminosa a tre livelli premendo ripetutamente l'interruttore
- Temperatura di colore: 3.000 K (Warm White)
- Alloggiamento in alluminio e coperchio in PMMA



DATI TECNICI

DATI ELETTRICI

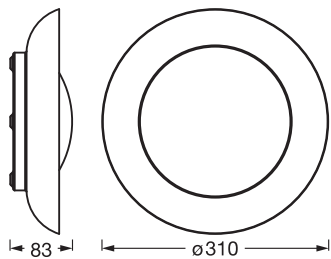
Potenza nominale	19,00 W
Tensione nominale	220...240 V
Frequenza di rete	50...60 Hz
Corrente nominale	140,000 mA
Limit.corrente inrush T <sub>h50</sub>	10000 µs
Num. Max. di lum. su interruttore B16 A	18
Num. Max. di lum. su interruttore C10 A	19
Max. numero di apparecchi per interruttore magnetotermico C16	30
Fattore di potenza λ	0,50
Distorsione armonica totale	70 %
Classe di sicurezza	II
Modalità di funzionamento	External LED driver

Dati fotometrici

Flusso luminoso	1000 lm
Efficienza luminosa	52 lm/W
Temperatura di colore	3000 K
Colore della luce (descrizione)	Bianco caldo
Indice di resa cromatica Ra	80
Standard Deviation of Color Matching	< 6 sdc <sub>m</sub>
Gruppo di sicurezza fotobiologic EN62778	RG0
Gruppo di sicurezza fotobiologic EN62471	RG0
Ampiezza fascio luminoso	120 °

DIMENSIONI E PESO

Diametro	310,00 mm
Altezza	83,00 mm
Peso prodotto	730,00 g



ORBIS PLATE 310  
19W830CLICKDIM

MATERIALE & COLORI

Colore del prodotto	Nero Blu
Colore della struttura	Nero Blu
Materiale del corpo	Steel
Materiale della copertura	Polystyrene (PS)
Test filo incandescente (IEC 60695-2-12)	650 °C

APPLICAZIONE & INSTALLAZIONE

Temperatura ambiente	-20...+40 °C
Temperatura di stoccaggio	-20...+80 °C
Tipo di collegamento	Terminale, 2-Pole (L, N)
Grado di protezione	IP20
Dimmerabile	Sì
Type of dimming [GMS]	3 DIM
Montaggio tipo	Surface
Ambiente applicativo	IndoorIndoor
Con sorgente luminosa	Sì
Replaceable light source	No

Durata

Durata L70/B50 @ 25 °C	30000 h <sup>1)</sup>
Numero cicli accensione / spegnimento	15000

<sup>1)</sup> t[h]: L70 / B50 @ 25 °C (Ta), t[h]: L80 / B10 @ 25 °C (Ta), t[h]: L90 / B10 @ 25 °C (Ta)

SENSORE

Tipo di sensore	-
-----------------	---

## CERTIFICATI, NORME E DIRETTIVE

Norme	CE / UKCA
Temperatura di superficie limitata	No
Resistenza agli urti di un pallone	No
Modulo LED sostituibile	non sostituibile





## Apparecchiatura / Accessori

- Viti e tasselli di montaggio inclusi

## Consigli per la sicurezza

- Durante l'installazione, la manutenzione e la rimozione della copertura, gli apparecchi devono essere disconnessi dalla rete elettrica
- Verificare l'idoneità della parete-soffitto. In caso di dubbi, chiedere una consulenza professionale.
- Prodotto in classe di protezione I. Tutte le parti metalliche dell'involucro elettricamente conduttive che possono assorbire tensione durante il funzionamento o durante la manutenzione in caso di guasto devono essere collegate in modo continuo al conduttore di protezione di terra.
- Tutti i collegamenti elettrici devono essere effettuati da personale qualificato.
- Attenzione, rischio di scosse elettriche.

## DOWNLOAD

Documenti e certificati		Nome del documento
	Istruzioni per l'uso / istruzioni di sicurezza	ORBIS PLATE
	Informazioni legali	Safety insert G11219301
	Dichiarazioni di conformità	CE Declaration Orbis Plate
	Dichiarazioni di conformità UKCA	UKCA Declaration Orbis Plate

## DATI LOGISTICI

Codice prodotto	Unità di imballo (Pezzi/unità)	Dimensioni (lunghezza x profondità x altezza)	Peso lordo	Volume
4099854449840	Astuccio 1	157 mm x 392 mm x 393 mm	1693.00 g	24.19 dm³
4099854449857	Cartone di spedizione 3	487 mm x 408 mm x 418 mm	5080.00 g	83.05 dm³

Il codice prodotto indicato descrive la minore quantità che può essere ordinata. Una unità di spedizione può contenere uno o più di un singolo prodotto. Quando si inserisce un ordine, per la quantità inserire una o più unità di spedizione.

---

## DISCLAIMER

Con riserva di modifiche senza preavviso. Salvo errori o omissioni. Assicurarsi sempre di utilizzare la versione più recente.