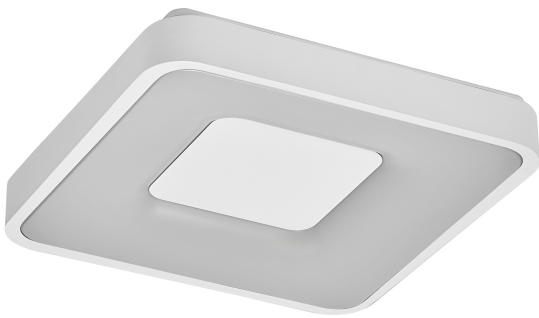




SCHEDA TECNICA DEL PRODOTTO

Orbis Piana 380x380mm 24W 830 Click DIM White

Orbis Piana | Apparecchio LED con anello in plastica



Aree di applicazione

- Zone giorno (soggiorni, sale da pranzo, bagni)

Vantaggi del prodotto

- Fare clic sulla funzione di attenuazione tramite interruttore a parete

Caratteristiche del prodotto

- Apparecchio da soffitto con tecnologia LED avanzata
- Versione click-DIM: regolazione dell'intensità luminosa a tre livelli premendo ripetutamente l'interruttore
- Temperatura di colore: 3.000 K
- Grado di protezione: IP20



DATI TECNICI

DATI ELETTRICI

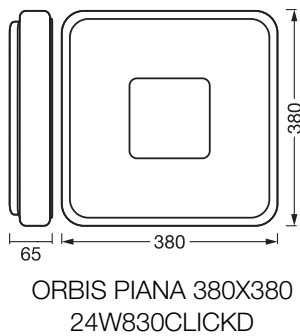
Potenza nominale	24,00 W
Tensione nominale	220...240 V
Frequenza di rete	50...60 Hz
Corrente nominale	220,000 mA
Fattore di potenza λ	0,50
Classe di sicurezza	I
Modalità di funzionamento	Mains voltage

Dati fotometrici

Flusso luminoso	1450 lm
Flusso luminoso totale delle sorgenti luminose contenute	2700 lm
Efficienza luminosa	60 lm/W
Temperatura di colore	3000 K
Colore della luce (descrizione)	Bianco caldo
Indice di resa cromatica Ra	> 80
Standard Deviation of Color Matching	6 sdc _m
Metrica dello sfarfallio (flicker) (Pst LM)	<1
Metrica dell'effetto stroboscopico (SVM)	<0.4
Gruppo di sicurezza fotobiologic EN62778	RG0

DIMENSIONI E PESO

Lunghezza	380,00 mm
Larghezza	380,00 mm
Altezza	65,00 mm
Peso prodotto	1050,00 g



MATERIALE & COLORI

Colore del prodotto	Bianco
Colore della struttura	Bianco
Materiale del corpo	Metal
Materiale della copertura	Polimetilmetacrilato (PMMA) Acrilonitrile butadiene stirene (ABS)
Test filo incandescente (IEC 60695-2-12)	650 °C

APPLICAZIONE & INSTALLAZIONE

Temperatura ambiente	-20...+40 °C
Temperatura di stoccaggio	-20...+80 °C
Tipo di collegamento	Terminale, 3-Pole (L, N, PE)
Grado di protezione	IP20
Indice IK (resistenza agli urti) [PIM]	IK03
Dimmerabile	Sì
Type of dimming [GMS]	3 DIM
Montaggio tipo	Surface
Posizione di montaggio	Soffitto
Lunghezza per il montaggio	-
Diametro del foro per il montaggio	-
Con sorgente luminosa	Sì
Replaceable light source	No

Durata

Durata L70/B50 @ 25 °C	50000 h ¹⁾
Numero cicli accensione / spegnimento	15000

1) t[h]: L70 / B50 @ 25 °C (Ta), t[h]: L80 / B10 @ 25 °C (Ta), t[h]: L90 / B10 @ 25 °C (Ta)

SENSORE

Tipo di sensore	-
-----------------	---

ILLUMINAZIONE DI EMERGENZA

Tipo di test funzionamento d'emergenza	Nessuno
Potenza in modalità di emergenza	-

CERTIFICATI, NORME E DIRETTIVE

Norme	CE / UKCA
Temperatura di superficie limitata	No
Resistenza agli urti di un pallone	No
Modulo LED sostituibile	non sostituibile


Apparecchiatura / Accessori

– Viti e tasselli di montaggio inclusi

Consigli per la sicurezza

- Durante l'installazione, la manutenzione e la rimozione della copertura, gli apparecchi devono essere disconnessi dalla rete elettrica
- Controllare l'idoneità di parete-soffitto. In caso di dubbi, chiedere consiglio a un professionista.
- Tutti i collegamenti elettrici devono essere effettuati da personale qualificato.
- Attenzione, rischio di scosse elettriche.
- Prodotto in classe di protezione I. Tutte le parti metalliche dell'involucro elettricamente conduttive che possono assorbire tensione durante il funzionamento o durante la manutenzione in caso di guasto devono essere collegate in modo continuo al conduttore di protezione di terra.

DOWNLOAD

Documenti e certificati	Nome del documento
 Istruzioni per l'uso / istruzioni di sicurezza	G11241366 ORBIS PIANA

DATI LOGISTICI

Codice prodotto	Unità di imballo (Pezzi/unità)	Dimensioni (lunghezza x profondità x altezza)	Peso lordo	Volume
4099854626425	Astuccio 1	73 mm x 403 mm x 403 mm	1473.00 g	11.86 dm³
4099854626432	Cartone di spedizione 5	420 mm x 370 mm x 420 mm	8115.00 g	65.27 dm³

Il codice prodotto indicato descrive la minore quantità che può essere ordinata. Una unità di spedizione può contenere uno o più di un singolo prodotto. Quando si inserisce un ordine, per la quantità inserire una o più unità di spedizione.

DISCLAIMER

Con riserva di modifiche senza preavviso. Salvo errori o omissioni. Assicurarsi sempre di utilizzare la versione più recente.