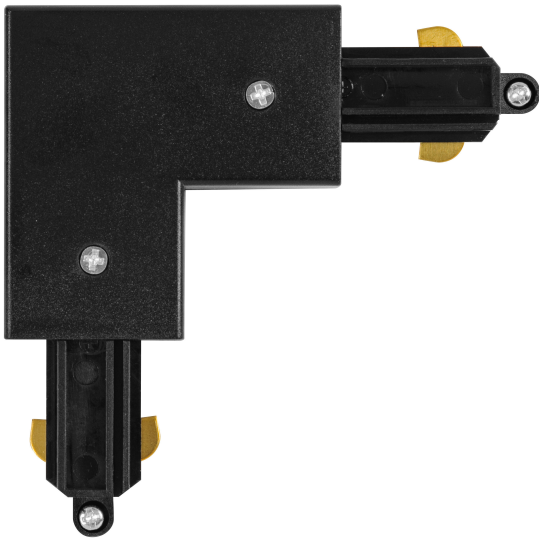




## SCHEDA TECNICA DEL PRODOTTO

### Tracklight Corner Connector Black

Tracklight accessories | Accessori per sistema a binario



#### Aree di applicazione

- Cucine, soggiorni, stanze dei bambini o studi
- Aree di ingresso

#### Vantaggi del prodotto

- Design elegante e senza tempo
- Materiali di elevata qualità

#### Caratteristiche del prodotto

- Sistema a binario modulare e personalizzabile
- Accessori per i sistemi a binario - tracklight



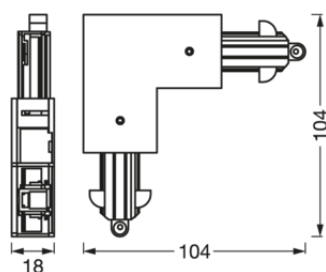
## DATI TECNICI

## DATI ELETTRICI

Tensione nominale	220...240 V
Frequenza di rete	50/60 Hz
Classe di sicurezza	I

## DIMENSIONI E PESO

Lunghezza	104,0 mm
Larghezza	104,0 mm
Altezza	18,0 mm
Peso prodotto	60,00 g



TRACKLIGHT CORNER  
CONNECTOR WT

## MATERIALE & COLORI

Colore del prodotto	Nero
Materiale del corpo	Alluminio/Plastica

## APPLICAZIONE & INSTALLAZIONE

Temperatura ambiente	-20...+40 °C
Con sorgente luminosa	No
Replaceable light source	No





## CERTIFICATI, NORME E DIRETTIVE

Norme	CE / UKCA
Resistenza agli urti di un pallone	No

Consigli per la sicurezza

- Tutti i collegamenti elettrici devono essere effettuati da personale qualificato.
- Attenzione, rischio di scosse elettriche.
- Prodotto in classe di protezione I. Tutte le parti metalliche dell'involucro elettricamente conduttive che possono assorbire tensione durante il funzionamento o durante la manutenzione in caso di guasto devono essere collegate in modo continuo al conduttore di protezione di terra.
- Controllare l'idoneità di parete-soffitto. In caso di dubbi, chiedere consiglio a un professionista.

DOWNLOAD

Documenti e certificati		Nome del documento
	Istruzioni per l'uso / istruzioni di sicurezza	TRACKLIGHT CORNER CONNECTOR
	Informazioni legali	Safety insert G11219578
	Dichiarazioni di conformità	TRACKLIGHT
	Dichiarazioni di conformità UKCA	TRACKLIGHT ACCESSORIES

DATI LOGISTICI

Codice prodotto	Unità di imballo (Pezzi/unità)	Dimensioni (lunghezza x profondità x altezza)	Peso lordo	Volume
4099854508790	Astuccio 1	22 mm x 130 mm x 92 mm	83.00 g	0.26 dm³
4099854508806	Cartone di spedizione 4	138 mm x 98 mm x 104 mm	385.00 g	1.41 dm³
4099854508813	Cartone di spedizione 64	410 mm x 292 mm x 226 mm	6754.00 g	27.06 dm³

Il codice prodotto indicato descrive la minore quantità che può essere ordinata. Una unità di spedizione può contenere uno o più di un singolo prodotto. Quando si inserisce un ordine, per la quantità inserire una o più unità di spedizione.

DISCLAIMER

Con riserva di modifiche senza preavviso. Salvo errori o omissioni. Assicurarsi sempre di utilizzare la versione più recente.