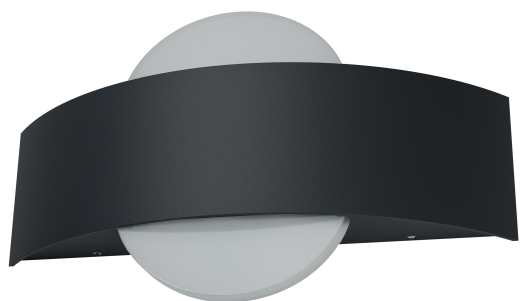


TERMÉKADATLAP

ENDURA Style Shield Round 11W Dark Gray

ENDURA® STYLE SHIELD | Modern kialakítású lámpatestek felfelé és lefelé néző kimenettel



Alkalmazási területek

- Kültéri használat (IP44-es védetség)
- Épülethomlokzatok
- Bejáratvilágítás

Termékelőnyök

- A LED-technológiának köszönhetően energiahatékony
- Egyszerű és gyors beépíthetőség

Termékjellemzők

- Világos és funkcionális kültéri LED-lámpatestek
- Öntött alumíniumház
- Kerek és négyzetes kivitelben kapható



MŰSZAKI ADATOK

BEKÖTÉSI ADATOK

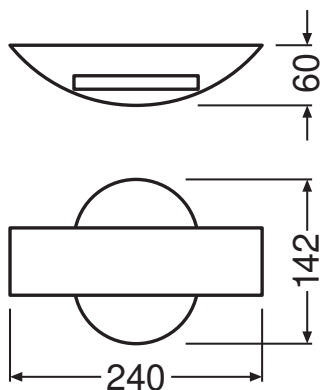
| | |
|-----------------------------------|---------------------|
| Névleges teljesítmény | 10,50 W |
| Névleges feszültség | 220...240 V |
| Hálózati frekvencia | 50...60 Hz |
| Névleges áram | 54,000 mA |
| Teljesítménytényező (λ) | > 0,5 |
| Védelmi osztály | I |
| Üzem mód | Hálózati feszültség |

Fotometriai adatok

| | |
|--|---------------------------|
| Fényáram | 400 lm |
| Benne lévő fényforrások teljes fényárama | 1150 lm |
| Fényhasznosítás | 38 lm/W |
| Színhőmérséklet | 3000 K |
| Színhőmérséklet (megnevezés) | Melegfehér |
| Színvisszaadási index, Ra | > 80 |
| Standard színmegfelelőségi eloszlás | ≤ 6 sdc _m |
| Villogás mértékegysége (Pst LM) | - |
| Stroboszkópos láthatósági mérték (SVM) | - |

MÉRETEK ÉS SÚLY

| | |
|----------------|-----------|
| Hossz | 60,00 mm |
| Szélesség | 240,00 mm |
| Magasság | 142,00 mm |
| Product weight | 710,00 g |



PG ENDURA STYLE Shield RD
MiPRC

ANYAGOK ÉS SZÍNEK

| | |
|--------------------|-----------------------------|
| Termék színe | Sötétszürke |
| Ház színe | Sötétszürke |
| Felépítmény anyaga | Alumínium |
| Burkolat anyag | Polimetil-metakrilát (PMMA) |
| Higanytartalom | 0.0 mg |

ALKALMAZÁS ÉS SZERELÉS

| | |
|----------------------------------|-------------------|
| Környezeti hőmérséklet-tartomány | -20...+40 °C |
| Tárolási hőmérséklet-tartomány | -20...+85 °C |
| Csatlakozás típusa | Csavaros terminál |
| Védelem típusa | IP44 |
| Szabályozható fényerejű | Nem |
| Type of mounting [calc.] | Surface |
| Rögzítési hely | Fal |
| Felhasználási környezet | Kültér |
| Fényforrással | Igen |
| Cserélhető fényforrás | Nem |

Élettartam

| | |
|-----------------------------|-----------------------|
| Élettartam L70/B50 25 °C-on | 30000 h ¹⁾ |
| Kapcsolási ciklusok száma | 15000 |

¹⁾ t[h]: L70 / B50 @ 25 °C (Ta, t[h]; L80 / B10 @ 25 °C (Ta, t[h]; L90 / B10 @ 25 °C (Ta)

TANÚSÍTVÁNYOK ÉS SZABVÁNYOK

| | |
|----------------------------------|-----------------|
| Szabványok | CE / EAC / UKCA |
| Korlátozott felületi hőmérséklet | Nem |
| Cserélhető LED-modul | Nem cserélhető |






berendezés_tartozékok

– A komplett szerelési és csatlakozási tartozékok mellékelve

Biztonsági tudnivalók

- Minden elektromos csatlakozást szakképzett személynek kell elvégeznie.
- Vigyázat, áramütés veszélye!
- I. védelmi osztályú termék. A védőföldelő vezetékre folyamatosan rá kell kötni minden olyan elektromosan vezető, fémből készült házrészt, amely működés közben vagy hiba esetén a karbantartás során feszültséget vesz fel.

LETÖLTÉSEK

| | Dokumentumok és tanúsítványok | Dokumentumnév |
|--|---|------------------------------------|
|  | Felhasználói utasítás/biztonsági utasítások | ENDURA STYLE SHIELD |
|  | Jogi információk | Legal insert |
|  | Jogi információk | Informationstext 18 Abs 4 ElektroG |
|  | Megfelelőségi nyilatkozatok | CE Declaration Endura Style Shield |
|  | Megfelelőségi nyilatkozatok, UKCA | Fixed LUM |

LOGISZTIKAI ADATOK

| Termékkód | Csomagolás (darab/egység) | Méretek (hosszúság x szélesség x magasság) | tömeg | mennyiség |
|---------------|---------------------------|--|-----------|-----------------------|
| 4058075205291 | Hajtogatott doboz 1 | 90 mm x 287 mm x 208 mm | 870.00 g | 5.37 dm ³ |
| 4058075205307 | Shipping box 6 | 430 mm x 300 mm x 290 mm | 5556.00 g | 37.41 dm ³ |

The mentioned product code describes the smallest quantity unit which can be ordered. One shipping unit can contain one or more single products. When placing an order, for the quantity please enter single or multiples of a shipping unit.

FELELŐSSÉGGKIZÁRÓ NYILATKOZAT

A változtatás jogát fenntartjuk. Hibák és mulasztások kizárva. Mindig győződjön meg arról, hogy a legújabb kiadást használja.