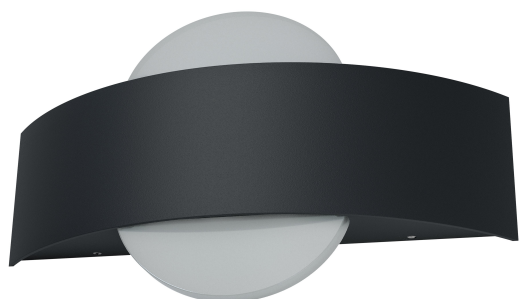


# FICHE PRODUIT

## ENDURA Style Shield Round 11W Dark Gray

ENDURA® STYLE SHIELD | Luminaires au design moderne avec éclairage up and down



### Zones d'application

- Utilisation en extérieur (IP44)
- Façades de bâtiments
- Éclairage d'entrée

### Avantages du produit

- Éco-énergétique grâce à la technologie LED
- Installation facile et rapide

### Caractéristiques du produit

- Luminaires LED extérieurs fonctionnels
- Corps en fonte d'aluminium
- Disponible en forme carrée ou ronde



## DONNÉES TECHNIQUES

## DONNÉES ÉLECTRIQUES

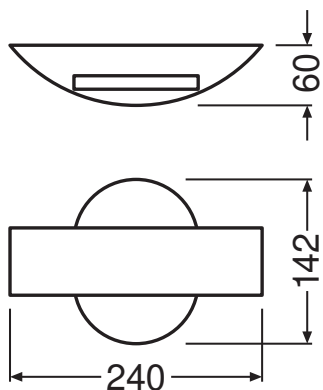
|                                |               |
|--------------------------------|---------------|
| Puissance nominale             | 10,50 W       |
| Tension nominale               | 220...240 V   |
| Fréquence du réseau            | 50...60 Hz    |
| Intensité nominale             | 54,000 mA     |
| Facteur de puissance $\lambda$ | > 0,5         |
| Classe de protection           | I             |
| Mode d'opération               | Mains voltage |

## Données photométriques

|  |                           |
|--|---------------------------|
| Flux lumineux  | 400 lm                    |
| Flux lumineux total des sources lumineuses confinées | 1150 lm                   |
| Efficacité lumineuse                                 | 38 lm/W                   |
| Temp. de couleur                                     | 3000 K                    |
| Teinte de couleur (désignation)                      | Blanc chaud               |
| Ra Indice de rendu des couleurs                      | > 80                      |
| Ecart-type de correspondance de couleur              | $\leq 6$ sdc <sub>m</sub> |
| Indice du papillotement (PstLM)                      | -                         |
| Indice de l'effet stroboscopique (SVM)               | -                         |

## DIMENSIONS ET POIDS

|                  |           |
|------------------|-----------|
| Longueur         | 60,00 mm  |
| Largeur          | 240,00 mm |
| Hauteur          | 142,00 mm |
| Poids du produit | 710,00 g  |



PG ENDURA STYLE Shield RD  
MiPRC

### Matériau & couleurs

|                       |                               |
|-----------------------|-------------------------------|
| Couleur du produit    | Gris foncé                    |
| Couleur du teinte     | Gris foncé                    |
| Matériau de corps     | Aluminium                     |
| Matériau de fermeture | Polyméthylméthacrylate (PMMA) |
| Teneur en mercure     | 0.0 mg                        |

### APPLICATION & MONTAGE

|                                  |               |
|----------------------------------|---------------|
| Plage de température ambiante    | -20...+40 °C  |
| Plage de température de stockage | -20...+85 °C  |
| Type de connexion                | Bornier à vis |
| Type de protection               | IP44          |
| Gradable                         | Non           |
| Montage                          | Surface       |
| Emplacement montage              | Mur           |
| Application                      | Extérieur     |
| Avec source de lumière           | Oui           |
| Source lumineuse remplaçable     | Non           |

### Durée de vie

|                                 |                       |
|---------------------------------|-----------------------|
| Durée de vie L70/B50 @ 25 °C    | 30000 h <sup>1)</sup> |
| Nombre de cycles de commutation | 15000                 |

<sup>1)</sup> t[h] : L70 / B50 à 25 °C (Ta), t[h] : L80 / B10 à 25 °C (Ta), t[h] : L90 / B10 à 25 °C (Ta)

## CERTIFICATS ET NORMES

|                                |                 |
|--------------------------------|-----------------|
| Normes                         | CE / EAC / UKCA |
| Température de surface limitée | Non             |
| Module LED remplaçable         | Non remplaçable |






## ÉQUIPEMENT / ACCESSOIRES

- Accessoires de montage et de connexion complets fournis

## Conseils de sécurité

- Tous les branchements électriques doivent être effectués par une personne qualifiée.
- Attention, risque de choc électrique.
- Produit de classe de protection I. Toutes les pièces métalliques conductrices d'électricité du boîtier qui peuvent absorber une tension pendant le fonctionnement ou pendant la maintenance en cas de défaut doivent être reliées en permanence au conducteur de protection.

## TÉLÉCHARGEMENTS

|  | Documents et certificats                                   | Nom du document                    |
|--|--|------------------------------------|
|  | Instructions pour l'utilisateur / instructions de sécurité | ENDURA STYLE SHIELD                |
|  | Informations légales                                       | Legal insert                       |
|  | Informations légales                                       | Informationstext 18 Abs 4 ElektroG |
|  | Déclarations de conformité                                 | CE Declaration Endura Style Shield |
|  | Déclarations de conformité UKCA                            | Fixed LUM                          |

## DONNÉES LOGISTIQUES

| Code produit  | Unité d'emballage (Pièces/Unité) | Dimensions (longueur x largeur x hauteur) | Poids approximatif | ' Volume              |
|---------------|----------------------------------|---|--------------------|-----------------------|
| 4058075205291 | Etui carton fermé<br>1           | 90 mm x 287 mm x 208 mm                   | 870.00 g           | 5.37 dm <sup>3</sup>  |
| 4058075205307 | Carton de regroupement<br>6      | 430 mm x 300 mm x 290 mm                  | 5556.00 g          | 37.41 dm <sup>3</sup> |

Le code produit mentionné décrit la petite quantité d'unité qui peut être commandée. Une unité peut contenir un ou plusieurs produits. Lorsque vous passez la commande, merci de bien vouloir entrer une unité ou un multiple d'une unité.

**AVERTISSEMENT**

Sous réserve de modifications. Sauf erreur ou omission. Veuillez à toujours utiliser la version la plus récente.