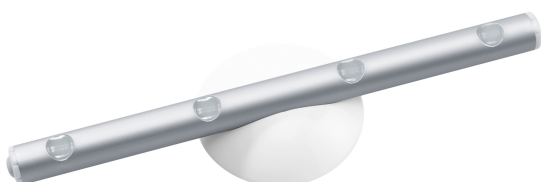


FICHE PRODUIT

LEDSTIXX 6500 K

LEDstixx® | Aide



Zones d'application

- Buffet
- Arrangements floraux
- Surface adhésive pratique ou trous de perçage
- Positionnement horizontal ou vertical sur des murs ou des objets

Avantages du produit

- Luminaire LED très compact

Caractéristiques du produit

- Luminaire moderne
- Boîtier en aluminium de haute qualité



DONNÉES TECHNIQUES

DONNÉES ÉLECTRIQUES

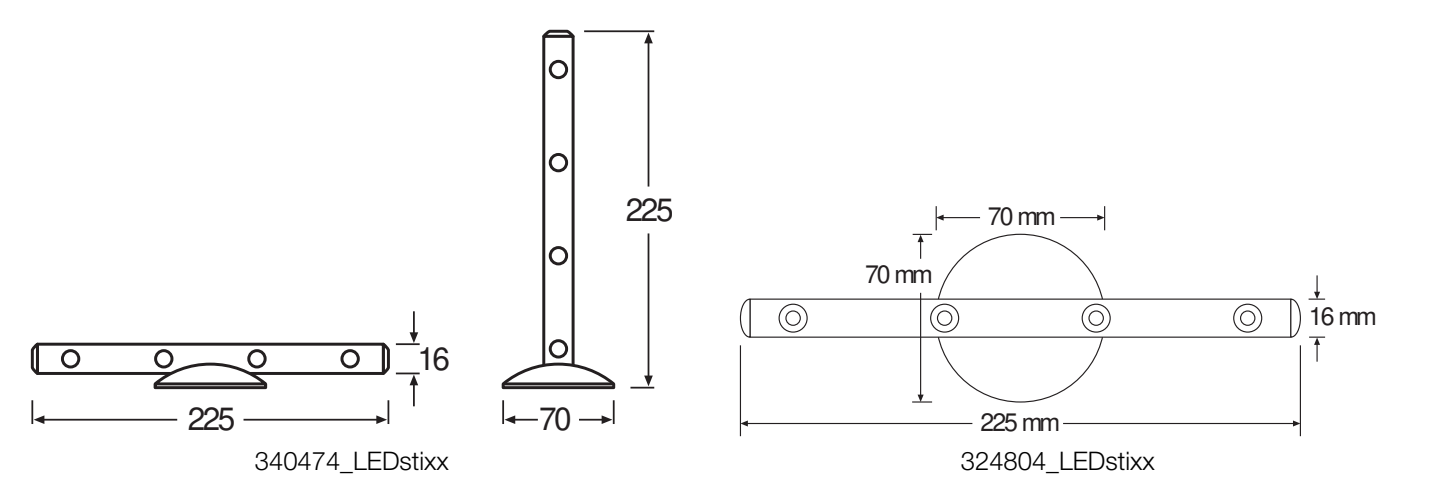
Puissance nominale	0,60 W
Tension nominale	4,5 V
Fréquence du réseau	0 Hz
Intensité nominale	120,000 mA
Max. de luminaires par disjoncteur C10 A	-
Classe de protection	III
Mode d'opération	Battery

Données photométriques

Flux lumineux	25 lm
Efficacité lumineuse	42 lm/W
Temp. de couleur	6500 K
Teinte de couleur (désignation)	Blanc froid
Ra Indice de rendu des couleurs	80
Ecart-type de correspondance de couleur	≤6 sdc _m

DIMENSIONS ET POIDS

Longueur	222,00 mm
Largeur	16,20 mm
Hauteur	22,00 mm
Poids du produit	94,00 g



Matériau & couleurs

Couleur du produit	Argent
Couleur du teinte	Argent
Matériau de corps	Aluminium
Teneur en mercure	0.0 mg

APPLICATION & MONTAGE

Plage de température ambiante	-20...+60 °C
Plage de température de stockage	-20...+50 °C
Type de protection	IP20
Gradable	Non
Montage	Surface
Emplacement montage	Mur
Application	Indoor
Avec source de lumière	Oui
Source lumineuse remplaçable	Non

Durée de vie

Durée de vie L70/B50 @ 25 °C	10000 h ¹⁾
------------------------------	-----------------------

¹⁾ t[h] : L70 / B50 à 25 °C (Ta), t[h] : L80 / B10 à 25 °C (Ta), t[h] : L90 / B10 à 25 °C (Ta)

BATTERIE

Type de batterie	AAA
Nombre de batteries incluses	3
Tension nominale de la batterie	1,5 V

CERTIFICATS ET NORMES



Normes	CE / UKCA
--------	-----------

Conseils de sécurité

- Ce produit n'est pas un jouet. Il ne doit pas être laissé sans surveillance entre les mains des enfants ni utilisé par des enfants.
- Non conçu pour remplacer l'éclairage conventionnel dans un foyer privé.
- Avertissement concernant la pile : Tenir hors de portée des enfants. L'ingestion peut entraîner des brûlures chimiques, une perforation des tissus mous et la mort. Des brûlures graves peuvent survenir dans les 2 heures suivant l'ingestion. Consultez immédiatement un médecin.
- Si le compartiment à piles (le cas échéant) ne se ferme pas correctement, cessez d'utiliser le produit et tenez-le hors de portée des enfants. Si vous pensez que des piles ont pu être avalées ou placées à l'intérieur d'une partie du corps, consultez immédiatement un médecin.
- A éviter : Température ambiante maximale : +35 °C. Remplacement d'une batterie par un type incorrect qui peut neutraliser la sécurité (par exemple, dans le cas de certains types de batteries au lithium). Altitude pendant le fonctionnement : 2000 m. Jeter une batterie au feu ou dans un

four chaud, ou écraser ou couper mécaniquement une batterie, ce qui peut entraîner une explosion.

TÉLÉCHARGEMENTS

Documents et certificats		Nom du document
	Informations légales	Legal Insert LUNETTA
	Déclarations de conformité	CE Declaration Ledstixx

DONNÉES LOGISTIQUES

Code produit	Unité d'emballage (Pièces/Unité)	Dimensions (longueur x largeur x hauteur)	Poids approximatif	' Volume
4058075227866	Rôle/Fonction 1	72 mm x 72 mm x 280 mm	171.00 g	1.45 dm ³
4058075227873	Carton de regroupement 6	239 mm x 164 mm x 313 mm	1297.00 g	12.27 dm ³
4058075227880	Carton de regroupement 24	495 mm x 345 mm x 335 mm	6128.00 g	57.21 dm ³

Le code produit mentionné décrit la petite quantité d'unité qui peut être commandée. Une unité peut contenir un ou plusieurs produits. Lorsque vous passez la commande, merci de bien vouloir entrer une unité ou un multiple d'une unité.

AVERTISSEMENT

Sous réserve de modifications. Sauf erreur ou omission. Veuillez à toujours utiliser la version la plus récente.