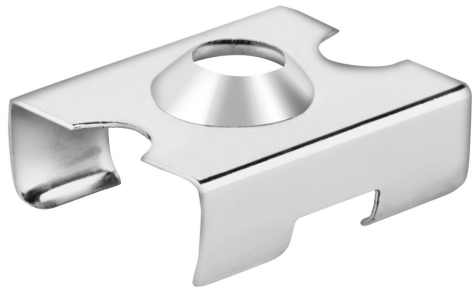


FICHE PRODUIT

FX-QMS-G1 -BMZI-DIV1

SLIM Profile System | – Accessoires pour rubans



Zones d'application

- Architectural Integration – e.g. coves, walls
- Cabinet lighting
- Cove lighting
- Decorative lighting
- Shelf and furniture lighting

Avantages du produit

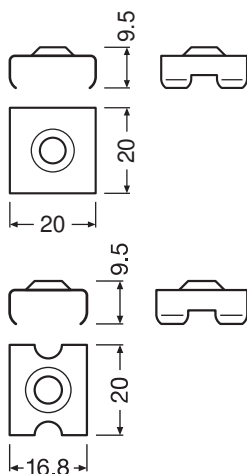
- Great design freedom thanks to compact dimensions
- Easy and quick design-in
- Minimum installation dimensions thanks to compact design
- Aluminum profile robust and corrosion-resistant thanks to anodization
- Quick and easy installation

Caractéristiques du produit

- Ideal even for lighting in confined spaces
- Can be easily combined with covers for homogeneous light distribution
- Can be combined with lenses of different beam angles
- Diffused cover
- Clips for easy installation and maintenance
- Compatible with Linearlight Flex

DONNÉES TECHNIQUES

DIMENSIONS ET POIDS



Longueur	17,0 mm
Largeur	20,0 mm
Largeur (y compris les luminaires ronds)	20.0 mm
Hauteur	9,5 mm
Hauteur (luminaires cycliques inclus)	9.5 mm
Poids du produit	1,4 g

DONNÉES LOGISTIQUES

Code produit	Unité d'emballage (Pièces/Unité)	Dimensions (longueur x largeur x hauteur)	Poids approximatif	' Volume
4052899446861	Sans emballage individuel 1			
4052899446878	SAC 40			
4052899446885	Carton de regroupement 400	175 mm x 145 mm x 110 mm	1327.00 g	2.79 dm ³

Le code produit mentionné décrit la petite quantité d'unité qui peut être commandée. Une unité peut contenir un ou plusieurs produits. Lorsque vous passez la commande, merci de bien vouloir entrer une unité ou un multiple d'une unité.

AVERTISSEMENT

Sous réserve de modifications. Sauf erreur ou omission. Veuillez à toujours utiliser la version la plus récente.