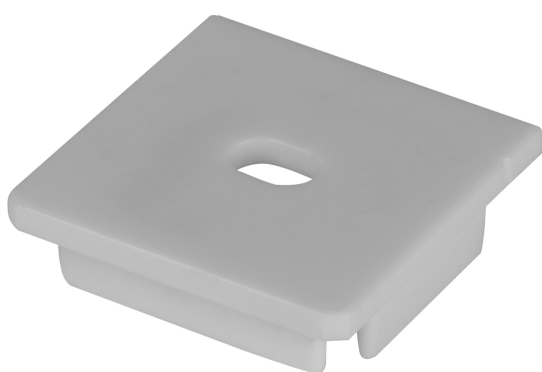


# FICHE PRODUIT

## LS AY -PW03/EC/H

Wide Profiles for LED Strips | Profils pour larges rubans LED



---

### Zones d'application

- Eclairage intérieur général

---

### Avantages du produit

- Solide profilé en aluminium
- Installation rapide et simple

## DONNÉES TECHNIQUES

### DIMENSIONS ET POIDS

Longueur	7,3 mm
Largeur	26,0 mm
Largeur (y compris les luminaires ronds)	26.0 mm
Hauteur	26,0 mm
Hauteur (luminaires cycliques inclus)	26.0 mm
Poids du produit	2,00 g

### COULEURS ET MATÉRIAUX

Couleur du produit	Gris
--------------------	------


### TEMPÉRATURES ET CONDITIONS DE FONCTIONNEMENT

Plage de température ambiante	-15...+45 °C
Plage de température au point Tc	-15...+45 °C

### DONNÉES LOGISTIQUES

Plage de température de stockage	-35...+85 °C
----------------------------------	--------------

## TÉLÉCHARGEMENTS

Documents et certificats	Nom du document
 Déclarations de conformité	LS AY PM_PF_PW_PC

## DONNÉES LOGISTIQUES

Code produit	Unité d'emballage (Pièces/Unité)	Dimensions (longueur x largeur x hauteur)	Poids approximatif	' Volume
4058075277489	Etui carton fermé 2	80 mm x 120 mm x 5 mm	5.00 g	0.05 dm <sup>3</sup>
4058075277496	Carton de regroupement 100	120 mm x 100 mm x 120 mm	298.00 g	1.44 dm <sup>3</sup>
4058075277502	Carton de regroupement 1,000	525 mm x 140 mm x 270 mm	3371.00 g	19.85 dm <sup>3</sup>

Le code produit mentionné décrit la petite quantité d'unité qui peut être commandée. Une unité peut contenir un ou plusieurs produits. Lorsque vous passez la commande, merci de bien vouloir entrer une unité ou un multiple d'une unité.

## AVERTISSEMENT

Sous réserve de modifications. Sauf erreur ou omission. Veuillez à toujours utiliser la version la plus récente.