

## FICHE PRODUIT

### DULUX F LED EM 20 W/4000 K 200 mm

OSRAM DULUX LED F EM & AC MAINS | LED de remplacement pour CFLni avec culot 2G10 à 4 broches pour CCG



#### Zones d'application

- Supermarchés et grands magasins
- Allées et couloirs
- Hôtels, restaurants

#### Avantages du produit

- Installation facile
- Faible consommation d'énergie
- Remplacement aisé grâce au design compact
- Fonctionnement directement sur secteur 230 V AC possible

#### Caractéristiques du produit

- LED replacement for conventional compact fluorescent lamps for use in CCG luminaires or on AC mains
- Durée de vie : jusqu'à 30 000 h
- Culot 2G10 à quatre broches
- Type de protection : IP20
- Lampes sans mercure



## DONNÉES TECHNIQUES

## DONNÉES ÉLECTRIQUES

Puissance nominale	20.00 W
Tension nominale	220...240 V
Mode d'opération	Alimentation conventionnelle, Courant alternatif (AC)
Puissance équivalente à une lampe	36 W
Intensité nominale	90 mA
Type de courant	Courant alternatif (AC)
Courant d'appel	25 A
Fréquence de fonctionnement	50/60 Hz
Fréquence du réseau	50/60 Hz
Nbr max de lampes placés sur le disjoncteur 10 A (B)	100
Nbr max de lampes placés sur le disjoncteur 16 A (B)	150
Distorsion harmonique totale	< 30 %
Facteur de puissance $\lambda$	> 0,90

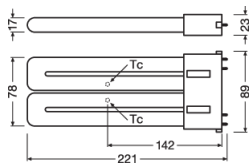
## Données photométriques

Flux lumineux	2500 lm
Flux nominal lumineux utile 90°	2500 lm
Efficacité lumineuse	125 lm/W
Flux résiduel en fin de vie nomi	0.70
Teinte de couleur (désignation)	Blanc froid
Temp. de couleur	4000 K
Ra Indice de rendu des couleurs	80
Teinte de couleur	840
Ecart-type de correspondance de couleur	≤6 sdc

## Données techniques légères

Angle de rayonnement	130 °
Temps de préchauffage (60 %)	< 0.50 s
Temps d'amorçage	< 0.5 s

## DIMENSIONS ET POIDS



Longueur totale	222.00 mm
Diamètre	89,00 mm
Diamètre maximum	89 mm
Poids du produit	175,00 g

TEMPÉRATURES ET CONDITIONS DE FONCTIONNEMENT

Plage de température ambiante	-20...+50 °C
Température maximale au point de test	85 °C

Durée de vie

Nombre de cycles de commutation	200000
Maintien du flux lumineux en fin	0.70
Taux de survivance à 6 000 h	≥ 0.90

DONNÉES SUPPLÉMENTAIRES SUR LE PRODUIT

Culot (désignation standard)	2G10
Teneur en mercure	0.0 mg
Conception/exécution	Dépolie

CAPACITÉS

Gradable	Non
----------	-----

CERTIFICATS ET NORMES

Classe d'énergie efficace	E
Consommation d'énergie	20.00 kWh/1000h
Type de protection	IP20
Normes	CE / EAC
Groupe de sécurité photobiologique EN62778	RG0

Catégorisations spécifiques aux pays

Référence de commande	RL-TWIN36 20W/8
-----------------------	-----------------

### Données suivant le règlement européen sur l'étiquetage énergétique EU 2019/2015

Type de culot de la source lumineuse (ou autre interface électrique)	2G10
Température de couleur proximale	SINGLE_VALUE
Longueur	222,00 mm
Hauteur (luminaires cycliques inclus)	89.00 mm
Largeur (y compris les luminaires ronds)	89.00 mm
ID EPREL	604669

### Conseils de sécurité

- Ne convient pas pour un fonctionnement en duo
- Non adapté pour un fonctionnement avec ballast électronique
- La plage de température de fonctionnement du DULUX LED est limitée. En cas de doute concernant l'adéquation de l'application, veuillez mesurer la température Tc sur le produit avant l'installation.
- Tous les branchements électriques doivent être effectués par une personne qualifiée.
- Ne convient pas à l'éclairage de secours.
- Ne touchez pas la lampe si elle est cassée.
- Ne doit pas être utilisé si l'ampoule extérieure est défectueuse.

### DONNÉES LOGISTIQUES

Code produit	Unité d'emballage (Pièces/Unité)	Dimensions (longueur x largeur x hauteur)	Poids approximatif	' Volume
4008597197857	Etui carton fermé 1	27 mm x 92 mm x 242 mm	218.00 g	0.60 dm <sup>3</sup>
4008597497858	Carton de regroupement 10	194 mm x 146 mm x 259 mm	2339.00 g	7.34 dm <sup>3</sup>

Le code produit mentionné décrit la petite quantité d'unité qui peut être commandée. Une unité peut contenir un ou plusieurs produits. Lorsque vous passez la commande, merci de bien vouloir entrer une unité ou un multiple d'une unité.

### AVERTISSEMENT

Sous réserve de modifications. Sauf erreur ou omission. Veuillez à toujours utiliser la version la plus récente.