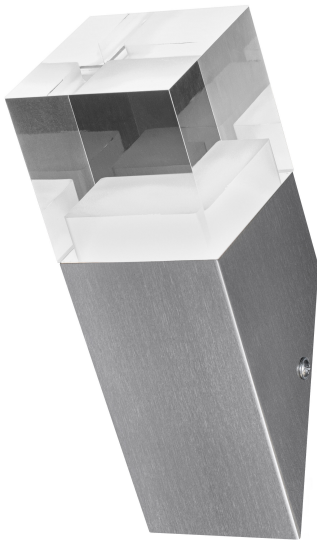


FICHE PRODUIT

ENDURA Style Crystal Torch 4.5W

ENDURA® Style Crystal | Appliques murales et bornes en acier inoxydable avec éclairage indirect



Zones d'application

- Façades de bâtiments
- Éclairage d'entrée
- Patios, balcons

Avantages du produit

- Installation facile et rapide
- Éco-énergétique grâce à la technologie LED

Caractéristiques du produit

- Luminaires LED extérieurs fonctionnels
- Disponible avec et sans détecteur de mouvement
- Corps en acier inoxydable
- Type de protection : IP44



DONNÉES TECHNIQUES

DONNÉES ÉLECTRIQUES

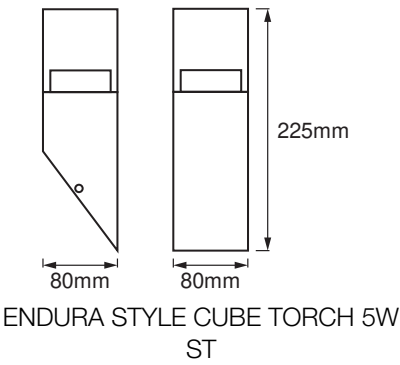
Puissance nominale	4,50 W
Tension nominale	220...240 V
Fréquence du réseau	50...60 Hz
Facteur de puissance λ	> 0,5
Classe de protection	I
Mode d'opération	Mains voltage

Données photométriques

Flux lumineux	400 lm
Flux lumineux total des sources lumineuses confinées	500 lm
Efficacité lumineuse	89 lm/W
Temp. de couleur	3000 K
Teinte de couleur (désignation)	Blanc chaud
Ra Indice de rendu des couleurs	≥80
Ecart-type de correspondance de couleur	< 6 sdcm

DIMENSIONS ET POIDS

Longueur	80,00 mm
Largeur	80,00 mm
Hauteur	225,00 mm
Poids du produit	860,00 g



Matériau & couleurs

Couleur du produit	Acier
Couleur du teinte	Acier
Matériau de corps	Acier
Matériau de fermeture	Polyméthylmethacrylate (PMMA)
Teneur en mercure	0.0 mg

APPLICATION & MONTAGE

Plage de température ambiante	-20...+40 °C
Type de connexion	Bornier, 3-Pôles (L, N, PE)
Type de protection	IP44
Gradable	Non
Montage	Surface
Emplacement montage	Mur
Application	Extérieur
Avec source de lumière	Oui
Source lumineuse remplaçable	Non

Durée de vie

Durée de vie L70/B50 @ 25 °C	25000 h ¹⁾
Nombre de cycles de commutation	12500

¹⁾ t[h] : L70 / B50 à 25 °C (Ta), t[h] : L80 / B10 à 25 °C (Ta), t[h] : L90 / B10 à 25 °C (Ta)

CERTIFICATS ET NORMES

Normes	CE / EAC / UKCA
Température de surface limitée	Non
Module LED remplaçable	Non remplaçable





ÉQUIPEMENT / ACCESSOIRES

- Accessoires de montage et de connexion complets fournis

Conseils de sécurité

- Tous les branchements électriques doivent être effectués par une personne qualifiée.
- Attention, risque de choc électrique.
- Produit de classe de protection I. Toutes les pièces métalliques conductrices d'électricité du boîtier qui peuvent absorber une tension pendant le fonctionnement ou pendant la maintenance en cas de défaut doivent être reliées en permanence au conducteur de protection.

TÉLÉCHARGEMENTS

Documents et certificats		Nom du document
	Instructions pour l'utilisateur / instructions de sécurité	ENDURA STYLE
	Informations légales	Legal insert
	Déclarations de conformité	ENDURA STYLE CRYSTAL
	Déclarations de conformité UKCA	Fixed LUM

DONNÉES LOGISTIQUES

Code produit	Unité d'emballage (Pièces/Unité)	Dimensions (longueur x largeur x hauteur)	Poids approximatif	' Volume
4058075474215	Etui carton fermé 1	107 mm x 107 mm x 249 mm	938.00 g	2.85 dm³
4058075474222	Carton de regroupement 6	335 mm x 230 mm x 265 mm	6102.00 g	20.42 dm³

Le code produit mentionné décrit la petite quantité d'unité qui peut être commandée. Une unité peut contenir un ou plusieurs produits. Lorsque vous passez la commande, merci de bien vouloir entrer une unité ou un multiple d'une unité.

AVERTISSEMENT

Sous réserve de modifications. Sauf erreur ou omission. Veuillez à toujours utiliser la version la plus récente.