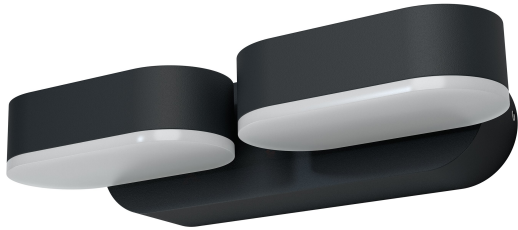


## FICHE PRODUIT

# ENDURA Style Mini Spot II 13.5W Dark Grey

ENDURA® Style Mini Spot | Wall luminaires with rotatable head



### Zones d'application

- Utilisation en extérieur (IP44)
- Façades de bâtiments
- Éclairage d'entrée
- Patios, balcons

### Avantages du produit

- Installation facile et rapide
- Éco-énergétique grâce à la technologie LED

### Caractéristiques du produit

- Luminaires LED extérieurs fonctionnels
- Corps en fonte d'aluminium
- Boîtier disponible en deux couleurs
- Modules réglables : angle de rotation 340 °



DONNÉES TECHNIQUES

DONNÉES ÉLECTRIQUES

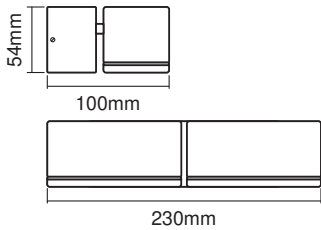
Puissance nominale	13,50 W
Tension nominale	220...240 V
Fréquence du réseau	50...60 Hz
Nombre maximal de luminaires par disjoncteur miniature B16	100
nombre max. de luminaires par disjoncteur C16	278
Facteur de puissance $\lambda$	> 0,5
Distorsion harmonique totale	$\leq$ 20 %
Classe de protection	I
Mode d'opération	Mains voltage

Données photométriques

Flux lumineux	630 lm
Flux lumineux total des sources lumineuses confinées	720 lm
Efficacité lumineuse	48 lm/W
Temp. de couleur	3000 K
Teinte de couleur (désignation)	Blanc chaud
Ra Indice de rendu des couleurs	> 80
Ecart-type de correspondance de couleur	$\leq$ 6 sdc <sub>m</sub>
Groupe de sécurité photobiologi <sup>q</sup> EN62778	RG0
UGR longitudinal	< 25

DIMENSIONS ET POIDS

Longueur	100,00 mm
Largeur	230,00 mm
Hauteur	54,00 mm
Poids du produit	750,00 g



PG ENDURA STYLE Mini Spot II  
MiPRC

Matériau & couleurs

Couleur du produit	Gris foncé
Couleur du teinte	Gris foncé
Matériau de corps	Aluminium
Matériau de fermeture	Polyméthylmethacrylate (PMMA)
Teneur en mercure	0.0 mg

APPLICATION & MONTAGE

Plage de température ambiante	-20...+40 °C
Plage de température de stockage	-20...+85 °C
Type de connexion	Bornier à vis
Type de protection	IP44
Indice de protec. IK (résist. aux [PIM])	IK05
Gradable	Non
Montage	Surface
Application	Extérieur
Avec source de lumière	Oui
Source lumineuse remplaçable	Non

Durée de vie

Durée de vie L70/B50 @ 25 °C	30000 h <sup>1)</sup>
Nombre de cycles de commutation	15000

1) t[h] : L70 / B50 à 25 °C (Ta), t[h] : L80 / B10 à 25 °C (Ta), t[h] : L90 / B10 à 25 °C (Ta)

CERTIFICATS ET NORMES

Normes	CE / UKCA / EAC
--------	-----------------

Température de surface limitée	Non
Module LED remplaçable	Non remplaçable

DONNÉES SUPPLÉMENTAIRES SUR LE PRODUIT

Nombre de sources	empty
-------------------	-------





ÉQUIPEMENT / ACCESSOIRES

- Accessoires de montage et de connexion complets fournis

Conseils de sécurité

- Tous les branchements électriques doivent être effectués par une personne qualifiée.
- Attention, risque de choc électrique.
- Produit de classe de protection I. Toutes les pièces métalliques conductrices d'électricité du boîtier qui peuvent absorber une tension pendant le fonctionnement ou pendant la maintenance en cas de défaut doivent être reliées en permanence au conducteur de protection.

TÉLÉCHARGEMENTS

Documents et certificats		Nom du document
	Instructions pour l'utilisateur / instructions de sécurité	ENDURA STYLE MINI SPOT
	Informations légales	Safety insert G11219578
	Déclarations de conformité	CE Declaration Endura Style Mini Spot
	Déclarations de conformité UKCA	Fixed LUM

DONNÉES LOGISTIQUES

Code produit	Unité d'emballage (Pièces/Unité)	Dimensions (longueur x largeur x hauteur)	Poids approximatif	' Volume
4099854461521	Etui carton fermé 1	115 mm x 302 mm x 148 mm	1090.00 g	5.14 dm³
4099854461538	Carton de regroupement 6	320 mm x 310 mm x 365 mm	6540.00 g	36.21 dm³

Le code produit mentionné décrit la petite quantité d'unité qui peut être commandée. Une unité peut contenir un ou plusieurs produits. Lorsque vous passez la commande, merci de bien vouloir entrer une unité ou un multiple d'une unité.

AVERTISSEMENT

Sous réserve de modifications. Sauf erreur ou omission. Veuillez à toujours utiliser la version la plus récente.