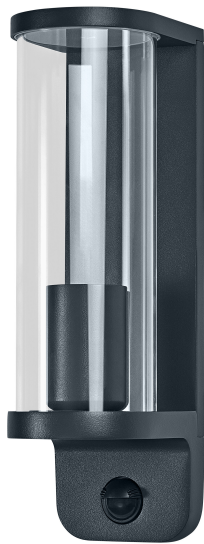


FICHE PRODUIT

Endura Classic Tubular Wall Sensor E27 IP44 Dark Grey

ENDURA® Classic Tubular | Applique murale mince en aluminium avec douille E27, diffuseur en verre transparent et option SENSOR



Zones d'application

- Façades de bâtiments
- Éclairage d'entrée
- Patios, balcons
- Éclairage de voies
- Allées

Avantages du produit

- Grande flexibilité dans le choix de la source lumineuse grâce au culot E27
- Installation facile et rapide
- Option avec détection de mouvement PIR et capteur de lumière du jour, assortie à la couleur du boîtier
- Économies d'énergie et de coûts à long terme (version SENSOR)

Caractéristiques du produit

- Convient aux applications intelligentes grâce à la compatibilité avec les lampes SMART+
- Smog lumineux réduit, éclairage à la demande (version sensor)
- Éclairage direct
- Diffuseur en verre
- Apparence du diffuseur: clair
- Matériau du boîtier : aluminium



- Couleur du corps : RAL 7016
- Type de protection : IP44

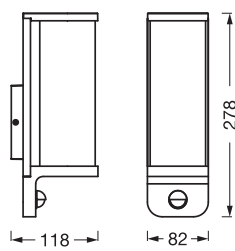
DONNÉES TECHNIQUES

DONNÉES ÉLECTRIQUES

Tension nominale	220...240 V
Fréquence du réseau	50...60 Hz
Classe de protection	I
Mode d'opération	Mains voltage

DIMENSIONS ET POIDS

Longueur	82,00 mm
Largeur	118,00 mm
Hauteur	278,00 mm
Poids du produit	920,00 g



ENDURA CLA TUBULAR W S E27
IP44 DG

Matériau & couleurs

Couleur du produit	Gris foncé
Couleur du teinte	Gris foncé
Matériau de corps	Aluminum
Matériau de fermeture	Verre
Test au fil incand. selon CEI 60695-2-12	650 °C

APPLICATION & MONTAGE

Plage de température ambiante	-20...+40 °C
Plage de température de stockage	-20...+80 °C
Type de connexion	Bornier, 3-Pôles (L, N, PE)

Type de protection	IP44
Indice de protec. IK (résist. aux [PIM])	IK06
Gradable	Non
Montage	Surface
Application	Extérieur
Avec source de lumière	Non
Source lumineuse remplaçable	Non
Référence de la douille	E27

DÉTECTEUR

Type de capteur	Lumière / Mouvement
Technologie avec capteur	Infrarouge passif (PIR)
Angle de détection du capteur	100 °
Temps commutation commandé par capteur	10 s...5 m
Plage détection détecteur de mouvement	4...10 m
Seuil détection lum du jour du capteur	30...10000 lx

CERTIFICATS ET NORMES

Normes	CE / UKCA
Température de surface limitée	Non
Résistance aux chocs de balle	Non

DONNÉES SUPPLÉMENTAIRES SUR LE PRODUIT

Notes bas de page util. uniquem. produit	Puissance maximale de lampe : 40W (15W LED) / Disponible à partir de juin 2025
Nombre de sources	1






ÉQUIPEMENT / ACCESSOIRES

- Accessoires de montage et de connexion complets fournis
- Aucune source de lumière incluse

Conseils de sécurité

- Tous les branchements électriques doivent être effectués par une personne qualifiée.
- Attention, risque de choc électrique.
- Produit de classe de protection I. Toutes les pièces métalliques conductrices d'électricité du boîtier qui peuvent absorber une tension pendant le fonctionnement ou pendant la maintenance en cas de défaut doivent être reliées en permanence au conducteur de protection.

TÉLÉCHARGEMENTS

Documents et certificats		Nom du document
	Instructions pour l'utilisateur / instructions de sécurité	Endura Classic Tubular
	Informations légales	Informationstext 18 Abs 4 ElektroG
	Informations légales	Safety insert G11219578
	Déclarations de conformité	CE Declaration Endura Classic IP44
	Déclarations de conformité UKCA	UKCA Declaration Endura Classic IP44

DONNÉES LOGISTIQUES

Code produit	Unité d'emballage (Pièces/Unité)	Dimensions (longueur x largeur x hauteur)	Poids approximatif	' Volume
4099854415630	Etui carton fermé 1	96 mm x 130 mm x 296 mm	1018.00 g	3.69 dm³
4099854415647	Carton de regroupement 4	276 mm x 218 mm x 325 mm	4569.00 g	19.55 dm³

Le code produit mentionné décrit la petite quantité d'unité qui peut être commandée. Une unité peut contenir un ou plusieurs produits. Lorsque vous passez la commande, merci de bien vouloir entrer une unité ou un multiple d'une unité.

AVERTISSEMENT

Sous réserve de modifications. Sauf erreur ou omission. Veuillez à toujours utiliser la version la plus récente.