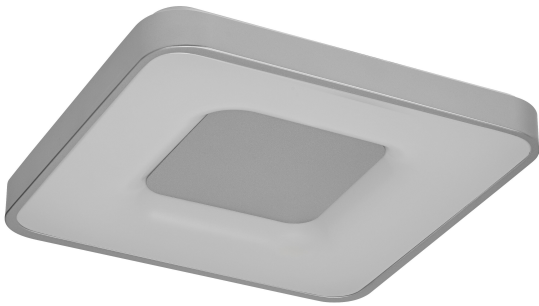


FICHE PRODUIT

Orbis Piana 485x485mm 36W 830 Click DIM Silver

Orbis Piana | Plafonnier LED avec anneau en plastique



Zones d'application

- Lieux de vie (salons, salles à manger, chambres, etc.)

Avantages du produit

- Fonction Click Dim via interrupteur mural

Caractéristiques du produit

- Plafonnier avec technologie LED avancée
- Version Click-DIM: dimmable en trois étapes par commutation répétée
- Température de couleur : 3 000 K
- Type de protection : IP20



DONNÉES TECHNIQUES

DONNÉES ÉLECTRIQUES

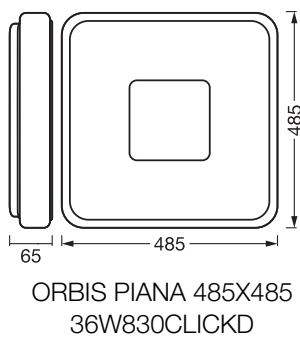
Puissance nominale	36,00 W
Tension nominale	220...240 V
Fréquence du réseau	50...60 Hz
Intensité nominale	180,000 mA
Facteur de puissance λ	0,9
Classe de protection	I
Mode d'opération	Mains voltage

Données photométriques

Flux lumineux	2000 lm
Flux lumineux total des sources lumineuses confinées	4700 lm
Efficacité lumineuse	56 lm/W
Temp. de couleur	3000 K
Teinte de couleur (désignation)	Blanc chaud
Ra Indice de rendu des couleurs	> 80
Ecart-type de correspondance de couleur	6 sdc _m
Indice du papillotement (PstLM)	<1
Indice de l'effet stroboscobique (SVM)	<0.4
Groupe de sécurité photobiologi _q EN62778	RG0

DIMENSIONS ET POIDS

Longueur	485,00 mm
Largeur	485,00 mm
Hauteur	65,00 mm
Poids du produit	1550,00 g



Matériau & couleurs

Couleur du produit	Argent
Couleur du teinte	Argent
Matériau de corps	Metal
Matériau de fermeture	Polyméthacrylate de méthyle (PMMA) Acrylonitrile butadiène styrène (ABS)
Test au fil incand. selon CEI 60695-2-12	650 °C

APPLICATION & MONTAGE

Plage de température ambiante	-20...+40 °C
Plage de température de stockage	-20...+80 °C
Type de connexion	Bornier, 3-Pôles (L, N, PE)
Type de protection	IP20
Indice de protec. IK (résist. aux [PIM])	IK03
Gradable	Oui
Type of dimming [GMS]	3 DIM
Montage	Surface
Emplacement montage	Plafond
Avec source de lumière	Oui
Source lumineuse remplaçable	Non

Durée de vie

Durée de vie L70/B50 @ 25 °C	50000 h ¹⁾
Nombre de cycles de commutation	15000

1) t[h] : L70 / B50 à 25 °C (Ta), t[h] : L80 / B10 à 25 °C (Ta), t[h] : L90 / B10 à 25 °C (Ta)

ÉCLAIRAGE DE SECOURS

Type de test en fonctionnement d'urgence	Aucun
--	-------

CERTIFICATS ET NORMES

Normes	CE / UKCA
Température de surface limitée	Non
Résistance aux chocs de balle	Non
Module LED remplaçable	Non remplaçable



ÉQUIPEMENT / ACCESSOIRES

- Vis de montage et chevilles incluses

Conseils de sécurité

- Le luminaire doit être mis hors tension pendant l'installation, l'entretien et le retrait du de lavcasque
- Vérifiez l'adéquation du mur et du plafond. En cas de doute, demandez conseil à un professionnel.
- Tous les branchements électriques doivent être effectués par une personne qualifiée.
- Attention, risque de choc électrique.
- Produit de classe de protection I. Toutes les pièces métalliques conductrices d'électricité du boîtier qui peuvent absorber une tension pendant le fonctionnement ou pendant la maintenance en cas de défaut doivent être reliées en permanence au conducteur de protection.

TÉLÉCHARGEMENTS

Documents et certificats		Nom du document
	Instructions pour l'utilisateur / instructions de sécurité	G11241366 ORBIS PIANA
	Déclarations de conformité	Orbis Luminaires

DONNÉES LOGISTIQUES

Code produit	Unité d'emballage (Pièces/Unité)	Dimensions (longueur x largeur x hauteur)	Poids approximatif	' Volume
4099854626500	Etui carton fermé 1	73 mm x 508 mm x 508 mm	2023.00 g	18.84 dm ³
4099854626517	Carton de regroupement 4	525 mm x 300 mm x 525 mm	8942.00 g	82.69 dm ³

Le code produit mentionné décrit la petite quantité d'unité qui peut être commandée. Une unité peut contenir un ou plusieurs produits. Lorsque vous passez la commande, merci de bien vouloir entrer une unité ou un multiple d'une unité.

AVERTISSEMENT

Sous réserve de modifications. Sauf erreur ou omission. Veuillez à toujours utiliser la version la plus récente.