

# FICHE PRODUIT

## SURFACE MOUNT FRAME

SURFACE MOUNT FRAME | Cadre de montage en surface pour les familles de produits MCU SELECT et MCU TOUCH



---

### Zones d'application

- Pièces avec murs où l'installation de boîtes d'encastrement n'est pas possible

---

### Avantages du produit

- Facile à monter sur les murs
- Entrée de câble arrière ou latérale possible

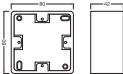
---

### Caractéristiques du produit

- Support de montage mural pour le montage des produits CU SELECT et CU TOUCH

DONNÉES TECHNIQUES

DIMENSIONS ET POIDS



Longueur	80 mm
Largeur	80 mm
Largeur (y compris les luminaires ronds)	80 mm
Hauteur	42 mm
Hauteur (luminaires cycliques inclus)	42 mm
Poids du produit	135,00 g

COULEURS ET MATÉRIAUX

Couleur du produit	Blanc
--------------------	-------





CAPACITÉS

Type d'installation	Montage en surface
---------------------	--------------------

CERTIFICATS ET NORMES

Labels et agréments	CE / UKCA / EAC
---------------------	-----------------

TÉLÉCHARGEMENTS

Documents et certificats		Nom du document
	Instructions pour l'utilisateur / instructions de sécurité	SURFACE MOUNT FRAME
	Informations légales	Legal Insert DALI COMPONENTS
	Déclarations de conformité	MCU DALI
	Déclarations de conformité UKCA	MCU DALI

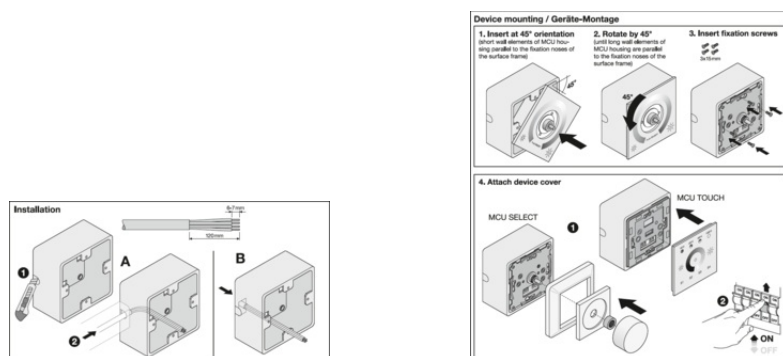
DONNÉES LOGISTIQUES

Code produit	Unité d'emballage (Pièces/Unité)	Dimensions (longueur x largeur x hauteur)	Poids approximatif	' Volume
--------------	----------------------------------	---	--------------------	----------

Code produit	Unité d'emballage (Pièces/Unité)	Dimensions (longueur x largeur x hauteur)	Poids approximatif	' Volume
4058075843561	Etui carton fermé 1	45 mm x 86 mm x 86 mm	152.00 g	0.33 dm <sup>3</sup>
4058075843578	Carton de regroupement 36	290 mm x 186 mm x 280 mm	5809.00 g	15.10 dm <sup>3</sup>

Le code produit mentionné décrit la petite quantité d'unité qui peut être commandée. Une unité peut contenir un ou plusieurs produits. Lorsque vous passez la commande, merci de bien vouloir entrer une unité ou un multiple d'une unité.

## DÉTAILS COMPLÉMENTAIRES



## Références / Liens

– Pour plus d'informations, voir [www.ledvance.com/light-management-systems](http://www.ledvance.com/light-management-systems)

## AVERTISSEMENT

Sous réserve de modifications. Sauf erreur ou omission. Veuillez à toujours utiliser la version la plus récente.