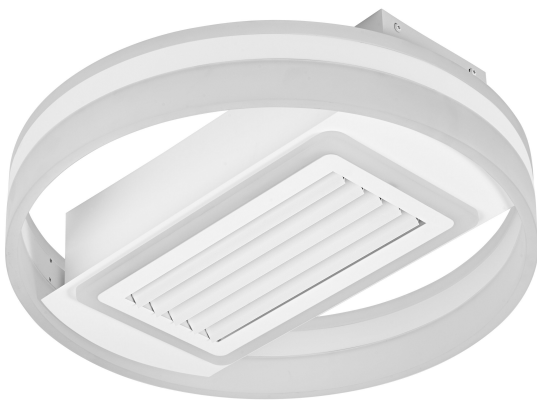


## FICHA TÉCNICA DEL PRODUCTO

### Ceiling Fan Grill Ring 55W CCT White

Ceiling Fan grill | Rejilla para ventilador de techo LED que combina luz y ventilación



#### Áreas de aplicación

- Interior
- Salones, comedores, habitaciones, etc.

#### Beneficios del producto

- Flujo de aire adecuado para 13-20 m<sup>2</sup>
- Ajusta la temperatura de color según la hora del día y el uso (cena, relax, eventos sociales...)
- Configura la salida luminosa del 0 al 100 % para su comodidad personal
- Uso agradable durante la fase de sueño (bajo nivel de ruido a baja velocidad)
- Aspecto estético de una luminaria de techo
- Modo verano/invierno
- 5 años de garantía

#### Características del producto

- Caudal de aire: máx. 700 m<sup>3</sup>/h
- Niveles de velocidad: 1 - 6 pasos
- Temporizador: 1 h / 2 h / 4 h
- Unidad de control: control remoto
- Tipo de motor: Corriente continua
- Temperatura de color ajustable a través de la función Blanco Dinámico: 3.000...6.500 K



- Fuente de lúmenes: 4200 lm
- Regulable
- Tipo de protección: IP20

INFORMACIÓN TÉCNICA

DATOS ELÉCTRICOS

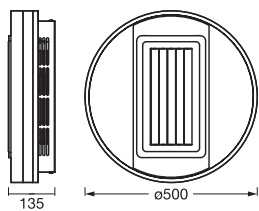
Potencia nominal	55,00 W
Tensión nominal	220...240 V
Frecuencia de red	50...60 Hz
Corriente nominal	230,000 mA
Máx. número de luminarias por magnetotérmico B16	320
Máx. número de luminarias por magnetotérmico C16	320
Factor de potencia	> 0,90
Distorsión armónica total	< 70 %
Clase de protección	II
Modo de funcionamiento	Mains voltage

Datos fotométricos

Flujo luminoso	3100 lm
Flujo luminoso total de las fuentes de luz contenidas	4200 lm
Eficacia luminosa	84 lm/W
Temperatura de color	3000...6500 K
Tono de luz (denominación)	Blanco cálido / Blanco frío
Índice de reproducción cromática Ra	> 80
Desviación estándar de ajuste de color	< 6 sdcm
Grupo de seguridad fotobiológica EN62778	RG0
Grupo de seguridad fotobiológica EN62471	RG0
Ángulo de radiación	260 °

DIMENSIONES Y PESO

Diámetro	500,00 mm
Alto	135,00 mm
Peso del producto	4700,00 g



CEILING FAN GRILL RING CCT WT

MATERIAL Y COLORES

Color del producto	Blanco
Color de carcasa	Blanco
Material del cuerpo	Acero Plástico
Test filamento incand. según IEC 60695-2-12	650 °C
Contenido mercurio	0.0 mg

APLICACIÓN Y MONTAJE

Margen de temperatura ambiente	-20...+40 °C
Temperatura de almacenamiento	-20...+80 °C
Tipo de conexión	Terminal, 2-Polos (L, N)
Tipo de protección	IP20
Clase protección IK (resistencia g [PIM])	IK03
Regulable	Sí
Tipo de montaje	Surface
Con fuente de luz	Sí
Fuente de luz reemplazable	No

Vida media

Duración L70/B50 @ 25 °C	30000 h <sup>1)</sup>
Número de ciclos de encendidos	15000

<sup>1)</sup> t[h]: L70 / B50 a 25 °C (Ta), t[h]: L80 / B10 a 25 °C (Ta), t[h]: L90 / B10 a 25 °C (Ta)

ILUMINACIÓN DE EMERGENCIA

Tipo de prueba de operación de emergencia	Ninguno
---	---------

CERTIFICADOS Y ESTÁNDARES

Normas	CE / UKCA
Temperatura de superficie limitada	No
Seguro contra balonazos	No
Módulo LED sustituible	no reemplazable





Equipamiento / Accesorios

- Tornillos y clavijas de montaje incluidos
- Cuerda de seguridad
- Requiere 2 pilas AAA (no incluidas)

Advertencia de Seguridad

- La luminaria debe estar desconectada de la alimentación durante la instalación, el mantenimiento y la extracción de la cubierta
- Comprueba la idoneidad entre la pared y el techo. Si no está seguro, busca asesoramiento profesional.
- Todas las conexiones eléctricas deben ser realizadas por una persona calificada.
- Precaución, riesgo de descarga eléctrica.

DESCARGAS

Documentos y certificados		Nombre del documento
	Instrucciones de uso / instrucciones de seguridad	CEILING FAN GRILL
	Información legal	Safety insert G11219301
	Declaraciones de conformidad	CEILING FAN GRILL
	Declaraciones de conformidad UKCA	CEILING FAN GRILL

DATOS LOGÍSTICOS

Código de producto	Cantidad por caja (unidad/master)	Dimensiones (longitud x largo x altura)	Peso bruto	Volumen
4099854445552	Caja unitaria 1	560 mm x 560 mm x 180 mm	6306.00 g	56.45 dm³
4099854445569	Embalaje de envío 1	578 mm x 196 mm x 578 mm	7246.00 g	65.48 dm³

El código de producto mencionado describe la cantidad mínima de unidades que puede ser comprada. Una unidad de transporte puede contener uno o más productos individuales. Cuando se realiza la compra, para las cantidades porfavor ingrese una o varias unidades de envío.

## DESCARGO DE RESPONSABILIDAD

Sujeto a cambio sin aviso. Errores y omisiones exceptuadas. Asegurese de utilizar la version más reciente.