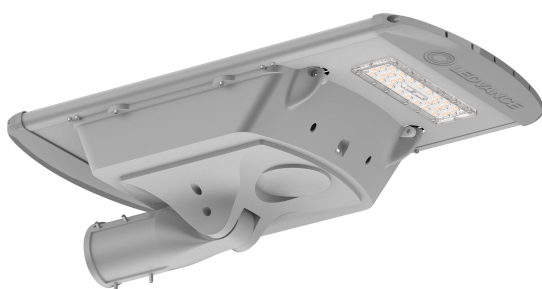


FICHA TÉCNICA DEL PRODUCTO

SOLAR STREETLIGHT PFM 25W 4000K 4625 lm G2

SOLAR STREETLIGHT PERFORMANCE | Luminaria LED de uso exterior para sobreponer enmuro con sistema fotovoltaico, sensor de movimiento infrarrojo y batería incluida



Áreas de aplicación

- Garajes, plazas públicas, parques
- Áreas públicas (aeropuertos, estaciones, estadios)
- Iluminación de calles, iluminación urbana
- Zonas rurales, pueblos
- Iluminación para caminos

Beneficios del producto

- Bajo mantenimiento y costes de operación debido a la larga vida media de los LED
- Luz instantánea al 100 %, sin tiempo de calentamiento
- 5 años de garantía

Características del producto

- Muy alta eficiencia de hasta 185 lm/W
- Luminaria LED para exterior alimentada con energía solar
- Carga de la batería a través del panel solar
- Material: aluminio
- Resistencia a golpes: IK08
- Vida útil: hasta 60 000 h
- Tipo de protección: IP66

INFORMACIÓN TÉCNICA

DATOS ELÉCTRICOS

Potencia nominal	25,00 W
Tensión nominal	12 V
Corriente nominal	2160,000 mA
Factor de potencia	> 0,90
Clase de protección	III
Modo de funcionamiento	Electronic control gear (ECG)

Datos fotométricos

Flujo luminoso	4625 lm
Eficacia luminosa	185 lm/W
Temperatura de color	4000 K
Tono de luz (denominación)	Blanco neutro
Índice de reproducción cromática Ra	> 70
Desviación estándar de ajuste de color	< 5 sdcm
Libre de flickering	Sí
Ángulo de radiación	75 ° x 150 °

DIMENSIONES Y PESO

Largo	744,80 mm
Ancho	407,30 mm
Alto	206,80 mm
Peso del producto	10400,00 g

MATERIAL Y COLORES

Color del producto	Gris
Color de carcasa	Gris
Material del cuerpo	Aluminum
Material cobertura	Polycarbonate (PC)
Test filamento incand. según IEC 60695-2-12	650 °C
Contenido mercurio	0.0 mg

APLICACIÓN Y MONTAJE

Margen de temperatura ambiente	0...+50 °C
Tipo de protección	IP66
Clase protección IK (resistencia g [PIM])	IK08
Regulable	Sí
Tipo de montaje	Estructura

Ubicación de montaje	Polo
Entorno de aplicación	Exterior
Fuente de luz reemplazable	No

Vida media

Duración L70/B50 @ 25 °C	60000 h ¹⁾
Número de ciclos de encendidos	50000



1) t[h]: L70 / B50 a 25 °C (Ta), t[h]: L80 / B10 a 25 °C (Ta), t[h]: L90 / B10 a 25 °C (Ta)

Batería

Tipo de batería	LiFePO4
Tamaño de la batería	Others
Tiempo de carga de batería	11 h

DESCARGAS

Documentos y certificados		Nombre del documento
	Instrucciones de uso / instrucciones de seguridad	Solar Streetlight G2

Archivos fotométricos y para diseño de iluminación		Nombre del documento
	Archivo IES (IES)	LEDVANCE SOLAR STREETLIGHT 25W 740 G2
	Archivo LDT (Eulumdat)	Solar Streetlight 25W 740 G2

DATOS LOGÍSTICOS

Código de producto	Cantidad por caja (unidad/master)	Dimensiones (longitud x largo x altura)	Peso bruto	Volumen
4099854149085	Embalaje de envío 1	800 mm x 450 mm x 235 mm	12450.00 g	84.60 dm³

El código de producto mencionado describe la cantidad mínima de unidades que puede ser comprada. Una unidad de transporte puede contener uno o más productos individuales. Cuando se realiza la compra, para las cantidades por favor ingrese una o varias unidades de envío.

DESCARGO DE RESPONSABILIDAD

Sujeto a cambio sin aviso. Errores y omisiones exceptuadas. Asegurese de utilizar la versión más reciente.