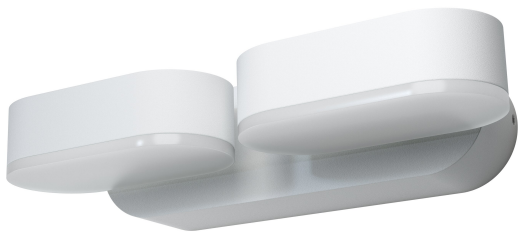


# PRODUKTDATENBLATT

## ENDURA Style Mini Spot II 13.5W White

ENDURA® Style Mini Spot | Wandleuchten mit drehbarem Kopf



### Anwendungsgebiete

- Außenanwendung (IP44)
- Anstrahlung von Fassaden
- Eingangsbeleuchtung
- Terrassen, Balkone

### Produktvorteile

- Einfache und schnelle Installation
- Energieeffizient durch LED-Technik

### Produkteigenschaften

- Helle und funktionelle LED-Außenleuchten
- Gehäuse aus Aluminiumdruckguss
- Verfügbar in zwei Gehäusefarben
- Verstellbare Module: Verstellwinkel 340°



## TECHNISCHE DATEN

### Elektrische Daten

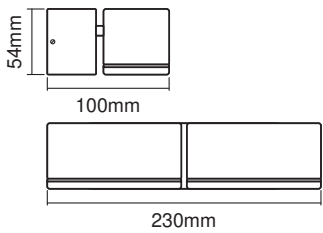
Nennleistung	13,50 W
Nennspannung	220...240 V
Netzfrequenz	50...60 Hz
Max. Anzahl der Leuchten Leitungsschutzschalter B16	100
Max. Anzahl der Leuchten Leitungsschutzschalter C16	278
Netzleistungsfaktor $\lambda$	> 0,5
Oberschwingungsgehalt	$\leq 20 \%$
Schutzklasse	I
Betriebsart	Netzspannung

### Photometrische Daten

Lichtstrom	800 lm
Gesamtlichtstrom der enthaltenen Lichtquellen	720 lm
Lichtausbeute	62 lm/W
Farbtemperatur	3000 K
Lichtfarbe (Bezeichnung)	Warm weiß
Farbwiedergabeindex Ra	> 80
Standardabweichung des Farbabgleichs	$\leq 6$ sdcm
Flimmer-Messgröße (Pst LM)	<5
Messgröße für Stroboskop-Effekte (SVM)	-
Photobiologische Risikogruppe gemäß EN62778	RG0
UGR	< 25

### Maße & Gewicht

Länge	100,00 mm
Breite	230,00 mm
Höhe	54,00 mm
Produktgewicht	750,00 g



PG ENDURA STYLE Mini Spot II  
MiPRC

Materialien & Farben

Produktfarbe	Weiß
Gehäusefarbe	Weiß
Gehäusematerial	Aluminium
Material Abdeckung	Polymethylmethacrylat (PMMA)
Quecksilbergehalt der Lampe	0.0 mg

Anwendung & Installation

Umgebungstemperaturbereich	-20...+40 °C
Lagertemperaturbereich	-20...+85 °C
Anschlussart	Schraub-Anschlussklemme
Schutzart	IP44
Schutzklasse IK (Stoßfestigkeitsgrad)	IK06
Dimmbar	Nein
Montageart	Anbau
Montageort	Wand
Anwendungsumgebung	Außenanwendungen
Mit Leuchtmittel	Ja
Austauschbare Lichtquelleneinheit	Nein

Lebensdauer

Lebensdauer L70/B50 bei 25 °C	30000 h <sup>1)</sup>
Anzahl der Schaltzyklen	15000

1) t[h]: L70 / B50 @ 25 °C (Ta), t[h]: L80 / B10 @ 25 °C (Ta), t[h]: L90 / B10 @ 25 °C (Ta)

Zertifikate & Standards

Normen	CE / EAC / UKCA
Leuchte mit begrenzter Oberflächentemperatur "D-Zeichen"	Nein
Austauschbare Lichtquelle (EPREL)	Nicht austauschbar

#### Zusätzliche Produktdaten

Anzahl Leuchtmittel	empty
BEG förderfähig	Nein





#### TECHNISCHE AUSSTATTUNG

- Vollständiges Montage- und Anschlusszubehör enthalten

#### Sicherheitshinweise

- Alle elektrischen Anschlüsse dürfen nur von qualifiziertem Fachpersonal ausgeführt werden.
- Vorsicht, Gefahr des elektrischen Schlages.
- Produkt der Schutzklasse I. Alle elektrisch leitfähigen, metallischen Gehäuseteile, die im Betrieb oder während der Wartung im Fehlerfall Spannung aufnehmen können, müssen durchgängig mit dem Schutzleiter verbunden sein.

#### DOWNLOADS

Dokumente und Zertifikate		Name des Dokuments
	Bedienungsanleitung / Sicherheitshinweise	ENDURA STYLE MINI SPOT
	Rechtliche Hinweise	Legal insert
	Konformitätserklärung	CE Declaration Endura Style Mini Spot
	Konformitätserklärung UKCA	Fixed LUM

#### VERPACKUNGSGEOMETRIEN

EAN	Verpackungseinheit (Stück pro Einheit)	Abmessungen (Länge x Breite x Höhe)	Bruttogewicht	Volumen
4058075205192	Faltschachtel 1	115 mm x 302 mm x 148 mm	930.00 g	5.14 dm <sup>3</sup>
4058075205208	Versandschachtel 6	320 mm x 310 mm x 365 mm	5924.00 g	36.21 dm <sup>3</sup>

Die genannten Produktnummern beschreiben die kleinste bestellbare Mengeneinheit. Eine Versandeinheit kann mehrere Einzelprodukte beinhalten. Als Bestellmenge verwenden Sie bitte das Ein- oder Mehrfache einer Versandeinheit.

---

### Haftungsausschluss

Änderungen und Irrtümer vorbehalten. Vergewissern Sie sich, dass Sie immer den neuesten Stand verwenden.