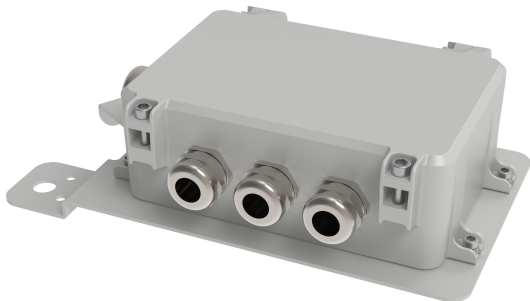


PRODUKTDATENBLATT

FL MAX CONNECTOR BOX

FLOODLIGHT MAX CONNECTOR BOX | Connector Box ermöglicht die separate Montage von Treiberbox und Leuchte



Anwendungsgebiete

- Geeignet für Installationen im Innen- und Außenbereich
- Häfen & Logistik: effektive Ausleuchtung tiefer & breiter Bereiche, ideal mit C5-Korrosionsschutz

Produktvorteile

- Für extreme Temperaturen: Einsatz von –40 °C bis +50 °C (draußen), bis +40 °C (drinnen)
- Schnelle Verdrahtung: vormontierte Kabelverschraubungen (IP66) erleichtern sicheren Anschluss vor Ort
- Robust und wetterfest: IP66 / IK08, C5-M Korrosionsschutz für harte Umgebungen

Produkteigenschaften

- Connector Box kann direkt am Leuchtenbügel montiert werden
- Flexible Treibereinheit, Installation bis 150 m Entfernung, Gewichtsreduktion am Mast
- Integrierte Klimamembran schützt zuverlässig vor Wasser, ermöglicht Luftaustausch

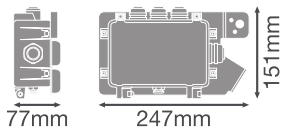
TECHNISCHE DATEN

Elektrische Daten

Schutzklasse	I
--------------	---

Maße & Gewicht

Länge	247,0 mm
Breite	151,0 mm
Höhe	77,0 mm
Produktgewicht	1100,00 g



FL MAX CONNECTOR BOX

Materialien & Farben

Gehäusefarbe	Grau
RAL-Nummer	RAL 9006

Anwendung & Installation

Umgebungstemperaturbereich	-40...+50 °C
Schutzart	IP66
Korrosionsbeständigkeitsklasse nach EN 12944	C5
Austauschbare Lichtquelleneinheit	Nein


Zertifikate & Standards

Normen	CE / UKCA / EAC
--------	-----------------

Zusätzliche Produktdaten

Anmerkung zum Produkt	Verfügbar ab Dezember 2025
BEG förderfähig	Nein







Optionales Zubehör

Produktbild	Produktname	EAN
	FL MAX CONNECTOR BOX	4099854696176

TECHNISCHE AUSSTATTUNG

- Kabelverschraubungen im Netzteil enthalten und vormontiert

DOWNLOADS

Dokumente und Zertifikate		Name des Dokuments
	Bedienungsanleitung / Sicherheitshinweise	User Instruction G11249011 FL MAX P GEN2
	Rechtliche Hinweise	Safety Insert G11218828
	Rechtliche Hinweise	Legal Insert G11248547
	Rechtliche Hinweise	Informationstext 18 Abs 4 ElektroG
	Konformitätserklärung	FLOODLIGHT MAX
	Konformitätserklärung UKCA	FL MAX UKCA DECLARATION

VERPACKUNGSGEOMETRIEN

EAN	Verpackungseinheit (Stück pro Einheit)	Abmessungen (Länge x Breite x Höhe)	Bruttogewicht	Volumen
4099854696176	Faltschachtel 1	257 mm x 162 mm x 92 mm	1147.00 g	3.83 dm³
4099854696183	Versandschachtel 5	487 mm x 282 mm x 199 mm	5845.00 g	27.33 dm³

Die genannten Produktnummern beschreiben die kleinste bestellbare Mengeneinheit. Eine Versandeinheit kann mehrere Einzelprodukte beinhalten. Als Bestellmenge verwenden Sie bitte das Ein- oder Mehrfache einer Versandeinheit.

Haftungsausschluss

Änderungen und Irrtümer vorbehalten. Vergewissern Sie sich, dass Sie immer den neuesten Stand verwenden.