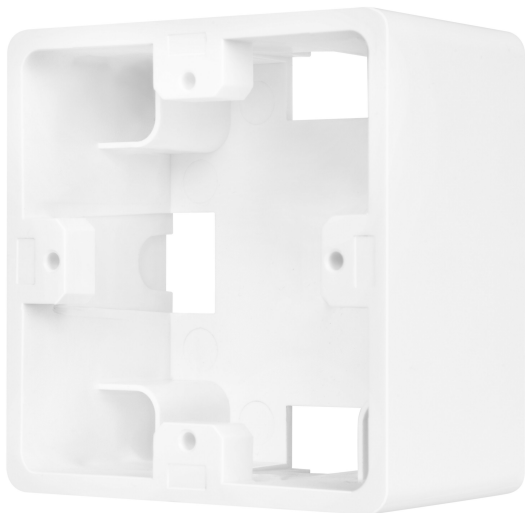


PRODUKTDATENBLATT

SURFACE MOUNT FRAME

SURFACE MOUNT FRAME | Wandaufbaurahmen für MCU SELECT und MCU TOUCH Produktfamilien



Anwendungsgebiete

- Räume mit Wänden wo Montage von Unterputzdosen nicht möglich ist

Produktvorteile

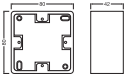
- Einfache Montage auf Wänden
- Rückseitige oder seitliche Kabeinführung möglich

Produkteigenschaften

- Wand-Aufbaurahmen zur Montage von CU SELECT und CU TOUCH Produkten

TECHNISCHE DATEN

Maße & Gewicht



Länge	80 mm
Breite	80 mm
Höhe	42 mm
Produktgewicht	135,00 g

Farben & Materialien

Produktfarbe	Weiß
--------------	------






Einsatzmöglichkeiten

Montageart	Anbau
------------	-------

Zertifikate & Standards

Prüfzeichen - Zulassung	CE / UKCA / EAC
-------------------------	-----------------

DOWNLOADS

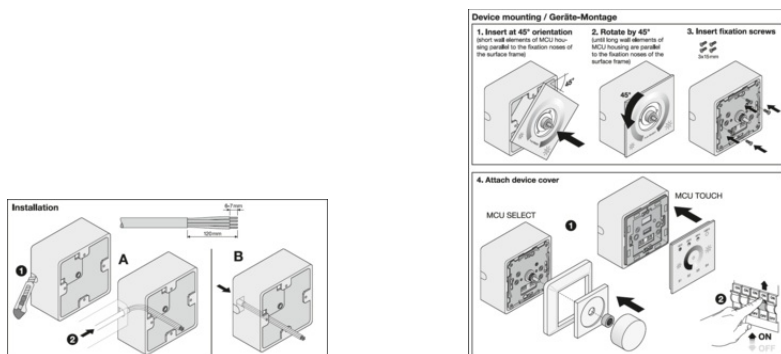
Dokumente und Zertifikate		Name des Dokuments
	Bedienungsanleitung / Sicherheitshinweise	SURFACE MOUNT FRAME
	Rechtliche Hinweise	Legal Insert DALI COMPONENTS
	Konformitätserklärung	MCU DALI
	Konformitätserklärung UKCA	MCU DALI
Ausschreibungstexte		Name des Dokuments
	Ausschreibungstexte	SURFACE MOUNT FRAME-DE

VERPACKUNGSGEWINNUNGEN

EAN	Verpackungseinheit (Stück pro Einheit)	Abmessungen (Länge x Breite x Höhe)	Bruttogewicht	Volumen
4058075843561	Faltschachtel 1	45 mm x 86 mm x 86 mm	152.00 g	0.33 dm ³
4058075843578	Versandschachtel 36	290 mm x 186 mm x 280 mm	5809.00 g	15.10 dm ³

Die genannten Produktnummern beschreiben die kleinste bestellbare Mengeneinheit. Eine Versandeinheit kann mehrere Einzelprodukte beinhalten. Als Bestellmenge verwenden Sie bitte das Ein- oder Mehrfache einer Versandeinheit.

WEITERE KATALOGINFORMATIONEN



Referenzen / Verweise

– Für aktuelle Informationen siehe www.ledvance.de/lichtmanagementsysteme

Haftungsausschluss

Änderungen und Irrtümer vorbehalten. Vergewissern Sie sich, dass Sie immer den neuesten Stand verwenden.