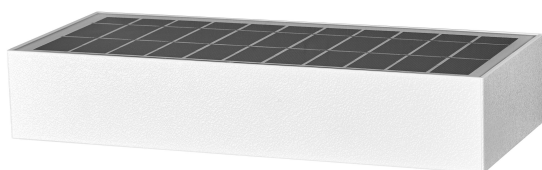


PRODUKTDATENBLATT

Endura Style Solar Bricklume Sensor Wide White

Endura Style Solar Bricklume Sensor | Solarbetriebene Leuchte mit Sensor, lange Betriebszeit des Akkus und Schutzart IP65 zur einfachen Wandmontage



Anwendungsgebiete

- Anstrahlung von Fassaden
- Eingangsbeleuchtung
- Terrassen, Balkone

Produktvorteile

- Hoch effizientes monokristallines Solarmodul
- Einfache und schnelle Installation unabhängig von der Stromversorgung
- Nachhaltige Energie

Produkteigenschaften

- PIR-Bewegungsmelder und Tageslichtsensor
- Indirekte Beleuchtung
- Langlebig Gehäusematerialien
- Betriebsdauer im Batteriebetrieb: bis zu 30 Stunden (3W-Versionen) / 20 Stunden (6W-Versionen, abhängig vom gewählten Betriebsmodus)
- Solarbetriebene LED-Außenleuchten
- Schutzart: IP65

TECHNISCHE DATEN

Elektrische Daten

Nennleistung	6,00 W
Nennspannung	4,2 V
Nennstrom	1400,000 mA
Schutzklasse	III
Betriebsart	Batterie

Photometrische Daten

Lichtstrom	850 lm
Gesamtlichtstrom der enthaltenen Lichtquellen	860 lm
Lichtausbeute	141 lm/W
Farbtemperatur	3000 K
Lichtfarbe (Bezeichnung)	Warm weiß
Farbwiedergabeindex Ra	> 80
Standardabweichung des Farbabgleichs	6 sdc _m
Photobiologische Risikogruppe gemäß EN62778	RG1
Ausstrahlungswinkel	140 ° x 70 °

Maße & Gewicht

Länge	230,00 mm
Breite	97,00 mm
Höhe	43,00 mm
Produktgewicht	580,00 g



ENDURA SOLAR BRICKLUME
WIDE SEN

Materialien & Farben

Produktfarbe	Weiß
Gehäusefarbe	Weiß
Gehäusematerial	Polycarbonat (PC)
Material Abdeckung	Polycarbonat (PC)
Glühdrahtprüfung nach IEC 60695-2-12	650 °C

Anwendung & Installation

Umgebungstemperaturbereich	-20...+40 °C
Schutzart	IP65
Schutzklasse IK (Stoßfestigkeitsgrad)	IK04
Dimmbar	Nein
Montageart	Anbau
Anwendungsumgebung	Außenanwendungen
Mit Leuchtmittel	Ja

Lebensdauer

Lebensdauer L70/B50 bei 25 °C	36000 h ¹⁾
Anzahl der Schaltzyklen	18000

¹⁾ t[h]: L70 / B50 @ 25 °C (Ta), t[h]: L80 / B10 @ 25 °C (Ta), t[h]: L90 / B10 @ 25 °C (Ta)

Sensor

Art des Sensors	Licht / Bewegung / PIR
Sensortechnik	Passiv-Infrarot (PIR)
Erfassungswinkel des Sensors	120 °
Erfassungsbereich des Bewegungssensors	0...6 m
Erfassungsschwelle des Tageslichtsensors	20...40 lx

BATTERIE

Batterieart	Lithium-Ionen
Batteriegröße	18650
Anzahl enthaltener Batterien	1
Batterieladedauer	8 h

Zertifikate & Standards

Normen	CE / UKCA
Leuchte mit begrenzter Oberflächentemperatur "D-Zeichen"	Nein
Austauschbare Lichtquelle (EPREL)	Nicht austauschbar

Zusätzliche Produktdaten

BEG förderfähig	Nein
-----------------	------





TECHNISCHE AUSSTATTUNG

– Inklusive Montageschrauben und Dübel

Sicherheitshinweise

- Wenn das Batteriefach (falls zutreffend) nicht sicher schließt, verwenden Sie das Produkt bitte nicht mehr und halten Sie es von Kindern fern. Wenn Sie glauben, dass eventuell Batterien verschluckt wurden oder in ein Körperteil gelangt sind, suchen Sie sofort einen Arzt auf.
- Bitte vermeiden: Maximale Umgebungstemperatur: +35 °C. Das Ersetzen einer Batterie durch einen falschen Typ kann die Sicherheitsvorkehrungen außer Kraft setzen (z. B. bei einigen Lithium-Batterietypen). Höhe im Betrieb: 2000 m. Entsorgung einer Batterie im Feuer oder in einem heißen Ofen oder das mechanische Zerkleinern oder Schneiden einer Batterie kann zu einer Explosion führen.

DOWNLOADS

	Dokumente und Zertifikate	Name des Dokuments
	Bedienungsanleitung / Sicherheitshinweise	Endura Style Bricklume Wide
	Rechtliche Hinweise	Solar not dimmable
	Konformitätserklärung	CE Declaration ENDURA SOLAR BRICKLUME
	Konformitätserklärung UKCA	UKCA Declaration ENDURA SOLAR BRICKLUME

VERPACKUNGSGINFORMATIONEN

EAN	Verpackungseinheit (Stück pro Einheit)	Abmessungen (Länge x Breite x Höhe)	Bruttogewicht	Volumen
4099854219955	Faltschachtel 1	50 mm x 254 mm x 106 mm	627.00 g	1.35 dm ³
4099854219962	Versandschachtel 4	270 mm x 216 mm x 131 mm	2816.00 g	7.64 dm ³

Die genannten Produktnummern beschreiben die kleinste bestellbare Mengeneinheit. Eine Versandeinheit kann mehrere Einzelprodukte beinhalten. Als Bestellmenge verwenden Sie bitte das Ein- oder Mehrfache einer Versandeinheit.

Haftungsausschluss

Änderungen und Irrtümer vorbehalten. Vergewissern Sie sich, dass Sie immer den neuesten Stand verwenden.