

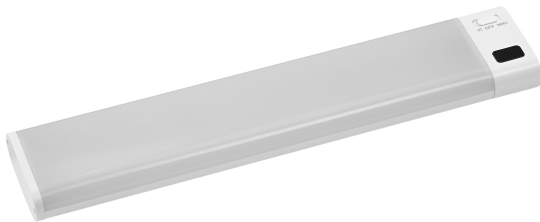
PRODUKTDATENBLATT

Smart+ Wifi Undercabinet Select 7W

SMART+ WIFI UNDERCABINET SELECT SENSOR | Unterschrankleuchte mit individuell einstellbarem Steuermodus: Smart Wifi, normalem an/aus Schalter oder Bewegungs-/Licht-Sensor

Anwendungsgebiete

- Regal- und Unterbaubeleuchtung



Produktvorteile

- Einstellbare Raumatmosphäre dank Dimmfunktion und Lichtfarbeneinstellung (3000-6500K)
- Ermöglicht zusätzliche Energieeinsparungen und Anwendungskomfort durch Sensorsteuerung

Produkteigenschaften

- 3 Betriebsarten wählbar: Smart Wifi, PIR Sensor, An/Aus Schalter
- Lichtstrom: bis zu 500 lm
- Netzwerkprotokoll: WiFi
- Farbtemperatur über Tunable White einstellbar: 3.000...6.500 K
- Steuerbar mit der LEDVANCE SMART+ App (mit Minimum Android 8.0 oder iOS 14.0)
- Steuerung über Google Assistant oder Amazon Alexa möglich
- Dimmbar



TECHNISCHE DATEN

Elektrische Daten

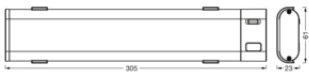
Nennleistung	9,00 W
Nennspannung	220...240 V
Netzfrequenz	50...60 Hz
Nennstrom	52,000 mA
Einschaltstrom	21,6 A
Einschaltstromdauer T _{h50}	3,92 µs
Max. Anzahl der Leuchten Leitungsschutzschalter B16	34
Max. Anz. Leucht. an Sicherungsaut. C10 A	27
Max. Anzahl der Leuchten Leitungsschutzschalter C16	44
Netzleistungsfaktor λ	> 0,5
Oberschwingungsgehalt	< 60 %
Schutzklasse	II

Photometrische Daten

Lichtstrom	500 lm
Gesamtlichtstrom der enthaltenen Lichtquellen	580 lm
Lichtausbeute	55 lm/W
Farbtemperatur	3000...6500 K
Lichtfarbe (Bezeichnung)	Tunable White
Farbwiedergabeindex Ra	> 80
Standardabweichung des Farbabgleichs	≤6 sdcn
Flimmer-Messgröße (Pst LM)	≤ 1
Messgröße für Stroboskop-Effekte (SVM)	≤ 0.4
Photobiologische Risikogruppe gemäß EN62778	RG0
Ausstrahlungswinkel	120 °
UGR	< 33

Maße & Gewicht

Länge	305,00 mm
Breite	61,00 mm
Höhe	23,00 mm
Produktgewicht	224,00 g
Kabellänge	1500 mm



SMART WIFI UNDERCABINET SEL
SEN TW

Materialien & Farben

Produktfarbe	Weiß
Gehäusefarbe	Weiß
Gehäusematerial	Polycarbonat (PC)
Material Abdeckung	Polycarbonat (PC)
Glühdrahtprüfung nach IEC 60695-2-12	650 °C
Quecksilbergehalt der Lampe	0.0 mg

Anwendung & Installation

Umgebungstemperaturbereich	-20...+40 °C
Lagertemperaturbereich	-20...+80 °C
Anschlussart	Stecker Typ C (EU)
Schutzart	IP20
Dimmbar	Ja
Montageart	Anbau
Montageort	Wand / Schrankunterseiten
Anwendungsumgebung	Innenanwendungen
Justierbar	Nein
Mit Leuchtmittel	Ja

Lebensdauer

Lebensdauer L70/B50 bei 25 °C	30000 h
Anzahl der Schaltzyklen	15000

Sensor

Art des Sensors	Bewegung
Erfassungsbereich des Bewegungssensors	< 70 mm

Zertifikate & Standards

Normen	CE
--------	----

Leuchte mit begrenzter Oberflächentemperatur "D-Zeichen"	Nein
Austauschbare Lichtquelle (EPREL)	Nicht austauschbar

Zusätzliche Produktdaten

Anmerkung zum Produkt	Zurücksetzen auf Werkseinstellungen durch Einschalten des Produktes für drei Sekunden, Ausschalten für ebenfalls drei Sekunden und fünfmaliger Wiederholung dieses Vorgangs.
Anzahl Leuchtmittel	empty
BEG förderfähig	Nein





TECHNISCHE AUSSTATTUNG

- Für die Steuerung mit der LEDVANCE SMART+ App wird ein Handy oder Tablet (mit Minimum Android 8.0 oder iOS 14.0) benötigt
- Externer Netzadapter (Kabellänge: 1,5 m) enthalten
- Montageclips werden mitgeliefert

Sicherheitshinweise

- Um die Gefahr einer Strangulierung zu verringern, muss die an der Leuchte angeschlossene flexible Zuleitung, sofern sich diese in Armreichweite befindet, direkt und fest an der Wand montiert werden.

DOWNLOADS

Dokumente und Zertifikate		Name des Dokuments
	Bedienungsanleitung / Sicherheitshinweise	UI SMART+ WIFI LINEAR LED SLIM SENSOR
	Rechtliche Hinweise	SMART WIFI UNDERCABINET SEL SEN TW
	Konformitätserklärung	CE Declaration SMART WIFI UNDERCABINET SEL SEN TW
	EU Data Act	SMART WiFi Lamps and Luminaires

VERPACKUNGSGEWINNUNGEN

EAN	Verpackungseinheit (Stück pro Einheit)	Abmessungen (Länge x Breite x Höhe)	Bruttogewicht	Volumen
4099854096532	Faltschachtel 1	56 mm x 78 mm x 404 mm	331.00 g	1.76 dm³
4099854096549	Versandschachtel 4	450 mm x 170 mm x 140 mm	1607.00 g	10.71 dm³

Die genannten Produktnummern beschreiben die kleinste bestellbare Mengeneinheit. Eine Versandeinheit kann mehrere Einzelprodukte beinhalten. Als Bestellmenge verwenden Sie bitte das Ein- oder Mehrfache einer Versandeinheit.

Referenzen / Verweise

– Weitere Informationen und häufig gestellte Fragen (FAQs) unter www.ledvance.com/de-de/wohnraumbeleuchtung/smart/faq

Haftungsausschluss

Änderungen und Irrtümer vorbehalten. Vergewissern Sie sich, dass Sie immer den neuesten Stand verwenden.