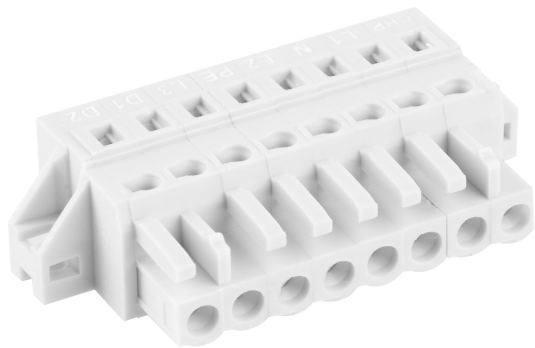


PRODUKTDATENBLATT

TRUSYS FLEX FEED IN 8P

TruSys® FLEX FEED-IN CONNECTOR | Ersteinspeise-Verbinder für Tragschienen



Produkteigenschaften

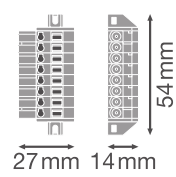
- Werkzeuglose Ersteinspeisung 5- und 8-poliger Verbinder



TECHNISCHE DATEN

Maße & Gewicht

Länge	54 mm
Breite	27,0 mm
Höhe	14,0 mm
Produktgewicht	15,00 g



TRUSYS FLEX FEED IN 8P

Materialien & Farben

Produktfarbe	Weiß
Gehäusematerial	Polyamid (PA)

Anwendung & Installation

Montageort	Montage-Schiene
Austauschbare Lichtquelleneinheit	Nein







Zertifikate & Standards

Normen	CE / CB / UKCA / ENEC / EAC
--------	-----------------------------

Zusätzliche Produktdaten

BEG förderfähig	Nein
-----------------	------

DOWNLOADS

Dokumente und Zertifikate		Name des Dokuments
	Bedienungsanleitung / Sicherheitshinweise	TRUSYS FLEX P RAIL
	Rechtliche Hinweise	Informationstext 18 Abs 4 ElektroG
	Konformitätserklärung	CE Declaration of Conformity TRUSYS FLEX
	Konformitätserklärung UKCA	UKCA Declaration of Conformity TRUSYS FLEX
	Konformitätserklärung UKCA	TRUSYS FLEX
Ausschreibungstexte		Name des Dokuments
	Ausschreibungstexte	TruSys FLEX FEED-IN CONNECTOR FEED IN 8P-DE

VERPACKUNGSGEOMETRIEN

EAN	Verpackungseinheit (Stück pro Einheit)	Abmessungen (Länge x Breite x Höhe)	Bruttogewicht	Volumen
4058075781955	Tasche 1	94 mm x 155 mm x 1 mm	22.00 g	0.01 dm ³
4058075781962	Versandschachtel 300	440 mm x 440 mm x 260 mm	7010.00 g	50.34 dm ³

Die genannten Produktnummern beschreiben die kleinste bestellbare Mengeneinheit. Eine Versandeinheit kann mehrere Einzelprodukte beinhalten. Als Bestellmenge verwenden Sie bitte das Ein- oder Mehrfache einer Versandeinheit.

Haftungsausschluss

Änderungen und Irrtümer vorbehalten. Vergewissern Sie sich, dass Sie immer den neuesten Stand verwenden.