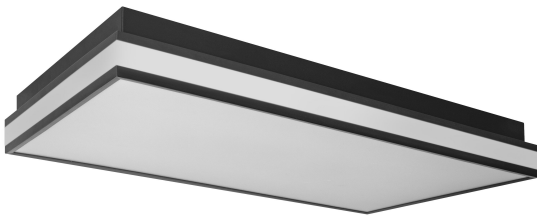


PRODUKTDATENBLATT

SMART+ Wifi Orbis Magnet Black 600x300mm TW

Magnet | Smarte dekorative Decke mit WIFI-Technologie TW und dimmbar



Anwendungsgebiete

- Innenraumanwendungen
- Küche, Wohn-, Kinder- oder Arbeitszimmer

Produktvorteile

- Einfache und schnelle Installation
- Magnetverschluss
- Keine Schraube sichtbar

Produkteigenschaften

- Steuerbar mit der LEDVANCE SMART+ App (mit Minimum Android 8.0 oder iOS 14.0)
- Steuerung über Google Assistant oder Amazon Alexa möglich
- Farbtemperatur über Tunable White einstellbar: 3.000...6.500 K
- Dimmbar
- Netzwerkprotokoll: WiFi



TECHNISCHE DATEN

Elektrische Daten

Nennleistung	42,00 W
Nennspannung	220...240 V
Netzfrequenz	50...60 Hz
Nennstrom	185,000 mA
Einschaltstrom	2.05 A
Netzleistungsfaktor λ	> 0,90
Oberschwingungsgehalt	< 20 %
Schutzklasse	I
Betriebsart	Externer LED-Treiber

Photometrische Daten

Lichtstrom	2300 lm
Gesamtlichtstrom der enthaltenen Lichtquellen	4400 lm
Lichtausbeute	100 lm/W
Farbtemperatur	3000...6500 K
Referenzeinstellung der enthaltenen Lichtquelle (Kelvin)	3000 K ¹⁾
Lichtfarbe (Bezeichnung)	Tunable White
Farbwiedergabeindex Ra	≥80
Standardabweichung des Farbabgleichs	< 6 sdcm
Photobiologische Risikogruppe gemäß EN62778	RG0
Photobiologische Risikogruppe gemäß EN62471	RG0
Ausstrahlungswinkel	110 °

1) Durch einen Reset werden die vom Hersteller eingestellten Standardwerte wiederhergestellt

Maße & Gewicht

Länge	600,00 mm
Breite	300,00 mm
Höhe	86,00 mm
Produktgewicht	2000,00 g

SMART WIFI ORBISMAGNET
600X300TW

Materialien & Farben

Produktfarbe	Schwarz
Gehäusefarbe	Schwarz
Gehäusematerial	Stahl
Material Abdeckung	Polycarbonat (PC)
Quecksilbergehalt der Lampe	0.0 mg

Anwendung & Installation

Umgebungstemperaturbereich	-20...+40 °C
Lagertemperaturbereich	-20...+80 °C
Anschlussart	Schraub-Anschlussklemme
Schutzart	IP20
Schutzklasse IK (Stoßfestigkeitsgrad)	IK03
Dimmbar	Ja
Art der Dimmung	WiFi
Montageart	Anbau
Montageort	Decke
Anwendungsumgebung	Innenanwendungen
Mit Leuchtmittel	Ja

Lebensdauer

Lebensdauer L70/B50 bei 25 °C	30000 h
Anzahl der Schaltzyklen	15000

Notbeleuchtung

Art des Notbetriebtests	ohne
Integrierter Prüfschalter	Nein

Zertifikate & Standards

Normen	CE / UKCA
Leuchte mit begrenzter Oberflächentemperatur "D-Zeichen"	Nein
Austauschbare Lichtquelle (EPREL)	Nicht austauschbar

Zusätzliche Produktdaten

BEG förderfähig	Nein
-----------------	------





TECHNISCHE AUSSTATTUNG

- Tragbügel enthalten
- Inklusive Montageschrauben und Dübel
- Steuerung über App oder Sprachsteuerung erfordert kompatibles Smart-Home-System
- Für die Steuerung mit der LEDVANCE SMART+ App wird ein Handy oder Tablet (mit Minimum Android 8.0 oder iOS 14.0) benötigt

Sicherheitshinweise

- Alle elektrischen Anschlüsse dürfen nur von qualifiziertem Fachpersonal ausgeführt werden.
- Vorsicht, Gefahr des elektrischen Schlages.
- Produkt der Schutzklasse I. Alle elektrisch leitfähigen, metallischen Gehäuseteile, die im Betrieb oder während der Wartung im Fehlerfall Spannung aufnehmen können, müssen durchgängig mit dem Schutzleiter verbunden sein.
- Prüfen Sie die Wand/Decke auf ihre Eignung. Wenn Sie unsicher sind, holen Sie professionellen Rat ein.

DOWNLOADS

Dokumente und Zertifikate		Name des Dokuments
	Bedienungsanleitung / Sicherheitshinweise	SMART WIFI ORBIS MAGNET
	Rechtliche Hinweise	Legal insert Residential luminaires
	Konformitätserklärung	EC declaration_Ceiling LUM
	EU Data Act	SMART WiFi Lamps and Luminaires

VERPACKUNGSGEOMETRIEN

EAN	Verpackungseinheit (Stück pro Einheit)	Abmessungen (Länge x Breite x Höhe)	Bruttogewicht	Volumen
4058075572775	Faltschachtel 1	352 mm x 112 mm x 652 mm	2401.00 g	25.70 dm ³
4058075572782	Versandschachtel 4	462 mm x 368 mm x 670 mm	11206.00 g	113.91 dm ³

Die genannten Produktnummern beschreiben die kleinste bestellbare Mengeneinheit. Eine Versandeinheit kann mehrere Einzelprodukte beinhalten. Als Bestellmenge verwenden Sie bitte das Ein- oder Mehrfache einer Versandeinheit.

Referenzen / Verweise

- Weitere Informationen und häufig gestellte Fragen (FAQs) unter www.ledvance.com/de-de/wohnraumbeleuchtung/smart/faq

Haftungsausschluss

Änderungen und Irrtümer vorbehalten. Vergewissern Sie sich, dass Sie immer den neuesten Stand verwenden.