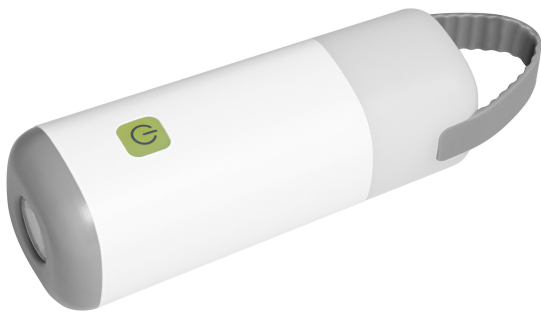


PRODUKTDATENBLATT

NIGHTLUX MOBILE MULTI Power-bank

NIGHTLUX LANTERN POWERBANK | Nachtlichter mit vielseitigen Anwendungsbereichen, Taschenlampenfunktion, wiederaufladbar per USB



Anwendungsgebiete

- Küchen, Arbeitsbereiche
- Kinderschlafzimmer
- Nur für Innenraumbeleuchtung
- Nachtlicht

Produktvorteile

- Attraktives und funktionales Design
- Verschiedene Montageoptionen
- Zubehör für flexible Montagemöglichkeiten enthalten

Produkteigenschaften

- Über USB-Kabel wiederaufladbarer Akku
- Nachtlicht- und Taschenlampenfunktion
- Powerbankfunktion zum Aufladen von Mobilgeräten



TECHNISCHE DATEN

Elektrische Daten

Nennleistung	0,50 W
Nennspannung	5 V
Nennstrom	1000,000 mA
Max. Anz. Leucht. an Sicherungsaut. C10 A	-
Schutzklasse	III
Betriebsart	Batterie

Photometrische Daten

Lichtstrom	45 lm
Lichtausbeute	25 lm/W
Farbtemperatur	3000 ... 4000 K
Lichtfarbe (Bezeichnung)	Warm weiß / Kalt weiß
Farbwiedergabeindex Ra	> 80
Standardabweichung des Farbabgleichs	<8 sdcn
Photobiologische Risikogruppe gemäß EN62778	RG0
Photobiologische Risikogruppe gemäß EN62471	RG0

Maße & Gewicht

Länge	46,00 mm
Breite	46,00 mm
Höhe	148,00 mm
Produktgewicht	150,00 g

NIGHTLUX MOBILE MULTI PB USB
CCT WT

Materialien & Farben

Produktfarbe	Grau/Weiß
Gehäusefarbe	Grau/Weiß
Gehäusematerial	Polycarbonat (PC)
Quecksilbergehalt der Lampe	0.0 mg

Anwendung & Installation

Umgebungstemperaturbereich	-20...+40 °C
Lagertemperaturbereich	-20...+60 °C
Schutzart	IP20
Dimmbar	Nein
Montageart	Stehend
Montageort	Alle Oberflächen
Mit Leuchtmittel	Ja

Lebensdauer

Lebensdauer L70/B50 bei 25 °C	20000 h ¹⁾
-------------------------------	-----------------------

¹⁾ t[h]: L70 / B50 @ 25 °C (Ta), t[h]: L80 / B10 @ 25 °C (Ta), t[h]: L90 / B10 @ 25 °C (Ta)

BATTERIE

Batterieart	Lithium-Ionen
Batteriegröße	18650
Anzahl enthaltener Batterien	1
Nennspannung der Batterie	3,7 V
Nominale Batteriekapazität	1800 mAh
Batterieladedauer	4 h

Notbeleuchtung

Lichtstrom im Notbetrieb	55 lm
Nennbetriebsdauer	6 h

Zertifikate & Standards

Normen	CE / UKCA
Austauschbare Lichtquelle (EPREL)	Nicht austauschbar

Zusätzliche Produktdaten



BEG förderfähig	Nein
-----------------	------

Sicherheitshinweise

- Das Gerät ist kein Spielzeug und darf nicht unbeaufsichtigt in die Hände von Kindern gelangen oder von Kindern betrieben werden.
- Nicht geeignet zur Raumbeleuchtung im Haushalt.
- Batteriewarnung: Außerhalb der Reichweite von Kindern aufbewahren. Das Verschlucken kann zu Verätzungen, Perforation von Weichgeweben und zum Tode führen. Innerhalb von 2 Stunden ab dem Verschlucken kann es zu schweren Verbrennungen kommen. Suchen Sie sofort einen Arzt auf.

- Wenn das Batteriefach (falls zutreffend) nicht sicher schließt, verwenden Sie das Produkt bitte nicht mehr und halten Sie es von Kindern fern. Wenn Sie glauben, dass eventuell Batterien verschluckt wurden oder in ein Körperteil gelangt sind, suchen Sie sofort einen Arzt auf.
- Bitte vermeiden: Maximale Umgebungstemperatur: +35 °C. Das Ersetzen einer Batterie durch einen falschen Typ kann die Sicherheitsvorkehrungen außer Kraft setzen (z. B. bei einigen Lithium-Batterietypen). Höhe im Betrieb: 2000 m. Entsorgung einer Batterie im Feuer oder in einem heißen Ofen oder das mechanische Zerkleinern oder Schneiden einer Batterie kann zu einer Explosion führen.

DOWNLOADS

Dokumente und Zertifikate	Name des Dokuments
 Konformitätserklärung	NIGHTLUX MOBILE MULTI PB USB CCT WT
 Konformitätserklärung UKCA	NIGHTLUX ACCESSORIES AND LINEAR LED

VERPACKUNGSMFORMATIONEN

EAN	Verpackungseinheit (Stück pro Einheit)	Abmessungen (Länge x Breite x Höhe)	Bruttogewicht	Volumen
4058075570207	Blase 1	46 mm x 140 mm x 210 mm	190.00 g	1.35 dm ³
4058075570214	Versandschachtel 6	338 mm x 153 mm x 231 mm	1414.00 g	11.95 dm ³

Die genannten Produktnummern beschreiben die kleinste bestellbare Mengeneinheit. Eine Versandeinheit kann mehrere Einzelprodukte beinhalten. Als Bestellmenge verwenden Sie bitte das Ein- oder Mehrfache einer Versandeinheit.

Haftungsausschluss

Änderungen und Irrtümer vorbehalten. Vergewissern Sie sich, dass Sie immer den neuesten Stand verwenden.