

## FICHE PRODUIT

### PL-CUBE-AC-G3 -1100-840

PrevaLED® Cube AC G3 | Spot - Modules pour support mural



#### Zones d'application

- Suitable for diffuser and reflector luminaires
- Hospitality, hotels, restaurants
- Public and commercial buildings
- Offices
- Secondary rooms, garages, storerooms, cellars

#### Avantages du produit

- Enables low-cost and compact luminaire designs
- Low profile
- Future-proof dimensions for reliable designs
- Near Lambertian light distribution at 110° beam angle for high quality of light
- Protection against overheating due to thermal derating
- 5 year guarantee

#### Caractéristiques du produit

- Mains voltage driven LED engine
- Integrated control gear
- Diameter of light emitting surface: 61 mm
- Common mechanic and photometric interfaces



- Initial color consistency: < 3 SDCM
- Lifetime (L70/B50): 50,000 h (temperature at  $T_c = 70$  °C)
- LED module is reinforced isolated to mounting surface
- Photobiological safety according to IEC/TR 62778, risk group RG1

## DONNÉES TECHNIQUES

## DONNÉES ÉLECTRIQUES

Puissance nominale	11.30 W
Tension nominale	230 V
Plage de tension	220...240 V
Type de courant	Courant alternatif (AC)
Intensité nominale	50,000 mA
Facteur de puissance $\lambda$	> 0,90
Indice du papillotement (PstLM)	$\leq 1$

## Données photométriques

Efficacité lumineuse	97 lm/W
Flux lumineux	1069 lm
Intensité lumineuse	403 cd
Flux nominal lumineux utile 120° [PICOS]	879 lm
Indice du papillotement (PstLM)	$\leq 1$
Temp. de couleur	4000 K
Ra Indice de rendu des couleurs	> 80
Teinte de couleur (désignation)	Blanc neutre
Ecart-type de correspondance de couleur	3 sdcM
Intensité maximale évaluée	403 cd
Flux résiduel en fin de vie nomi	0.70
Indice de l'effet stroboscopique (SVM)	$\leq 0.9$

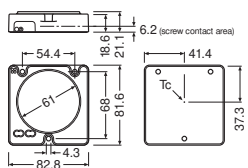
## Données techniques légères

Angle de rayonnement	110 °
Angle de faisceau évalué	110.00 °
Temps d'amorçage	< 1.0 s
Temps de préchauffage (60 %)	< 2,00 s

## LED MODULE INFORMATION

Nombre de LED par module	1
--------------------------	---

## DIMENSIONS ET POIDS



Longueur	82,80 mm <sup>1)</sup>
Largeur	81,60 mm
Largeur (y compris les luminaires ronds)	81.60 mm
Hauteur	21,10 mm
Hauteur (luminaires cycliques inclus)	21.10 mm
Poids du produit	59,4 g

<sup>1)</sup> tolérances générales ISO 2768-c

## COULEURS ET MATÉRIAUX

Couleur du produit	Blanc
--------------------	-------

## TEMPÉRATURES ET CONDITIONS DE FONCTIONNEMENT

Plage de température ambiante	-20...+50 °C <sup>1)</sup>
Température maximale au point de test	90 °C
Plage de température au point T <sub>c</sub>	-20...+85 °C <sup>2)</sup>
T° fonctionnement confit norme IEC 62717	70 °C

<sup>1)</sup> T<sub>a</sub>(évalué) = 25 °C

<sup>2)</sup> Au point T<sub>c</sub>

## Durée de vie

Durée de vie nominale	50000 h
Nombre de cycles de commutation	100000

## DONNÉES SUPPLÉMENTAIRES SUR LE PRODUIT

Charge thermique maximale	9,7 W
---------------------------	-------

## CAPACITÉS

Gradable	Non
Gradateur	DALI

## CERTIFICATS ET NORMES

Normes	CE / ENEC / CB VDE
Type de protection	IP20
Consommation d'énergie	11.60 kWh/1000h
Classe d'énergie efficace	F
Classe énergétique de la source lumineuse contenue	F

## DONNÉES LOGISTIQUES

Plage de température de stockage	-20...+85 °C
----------------------------------	--------------





## Données suivant le règlement européen sur l'étiquetage énergétique EU 2019/2015

Technologie d'éclairage utilisée	LED
----------------------------------	-----

## INFORMATIONS SUPPLÉMENTAIRES SUR LE PRODUIT

- Installation by qualified electrician only.
- Please see the relevant application guides and instructions sheets for more detailed safety and mounting information. Additional information is available on request.
- The module / light engine has to be mounted to a proper heat sink in order to ensure that the maximum rated temperature at the  $T_c$  point will not be exceeded.
- For safety reasons the LED light engine must not be operated if the housing is damaged.
- Complies with IEC/EN 62031
- Complies with IEC/EN 61547
- Complies with IEC/EN 61000-3-2
- Complies with EN 55015, CISPR 15
- Complies with IEC/EN 62717
- Suitable only for operation with line voltage.
- Parallel connection is mandatory for safe electrical operation. Serial connection of LED modules is strongly discouraged. Unbalanced voltage drop in serial connection can cause hazardous overload and damage the LED module.
- Conducting paths on the circuit board must not be damaged or destroyed during installation.
- Suitable for luminaires of protection class I, grounding is mandatory to comply with safety standards.
- When used in a luminaire of protection class II compliance with the required safety standards has to be ensured by the luminaire manufacturer.
- This LED module is not recommended to be used in rooms with fast moving parts as the light modulation can cause stroboscopic effects.
- This LED module might interfere with displays and cameras due to modulation.
- The LED module itself and all its components must not be stressed mechanically.
- For optimal cooling a thermal interface material should be applied between LED module and heat sink.
- It is highly recommended to use a thermal interface material (TIM). The TIM needs to enable adequate heat transfer, during installation it has to be taken care not to create air inclusions between surfaces. For this purpose it is recommended to use a heat sink with even and clean surfaces.
- The module must not be attached to wood or other flammable materials.
- Protect against splashes!
- The module, as manufactured, has no inherent protection against corrosion. It is the user's responsibility to provide suitable protection against corrosive agents, such as moisture, condensation and other harmful elements.

## TÉLÉCHARGEMENTS

Documents et certificats		Nom du document
	Instructions pour l'utilisateur / instructions de sécurité	PL-CUBE-AC-G3 -1100-840
	Déclarations de conformité	664153_EC Declaration of Conformity: PL Cube AC G3
	Certificats	664150_CB VDE Certificate: PL Cube AC G3
	Certificats	664159_ENEC VDE Certificate: PL Cube AC G3

## DONNÉES LOGISTIQUES

Code produit	Unité d'emballage (Pièces/Unité)	Dimensions (longueur x largeur x hauteur)	Poids approximatif	' Volume
4052899952706	Sans emballage individuel 1		59.40 g	
4052899953895	Carton de regroupement 20	481 mm x 393 mm x 51 mm	1466.00 g	9.64 dm <sup>3</sup>

Le code produit mentionné décrit la petite quantité d'unité qui peut être commandée. Une unité peut contenir un ou plusieurs produits. Lorsque vous passez la commande, merci de bien vouloir entrer une unité ou un multiple d'une unité.

## Références / Liens

– For more information on the multi-level guarantee and the terms and conditions of the guarantee visit [www.ledvance.com/system-guarantee](http://www.ledvance.com/system-guarantee)

## AVERTISSEMENT

Sous réserve de modifications. Sauf erreur ou omission. Veuillez à toujours utiliser la version la plus récente.