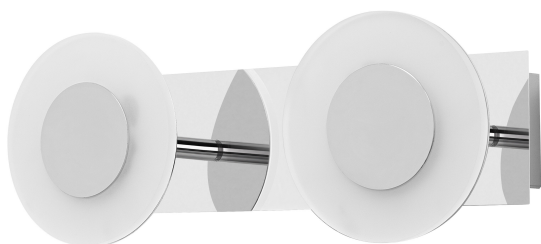


# FICHE PRODUIT

## SMART+ Wifi Orbis Wall Wave IP44 320mm TW

SMART+ WIFI ORBIS WALL WAVE | Plafonnier et applique murale décorative intelligente pour salle de bain avec technologie Wifi TW et IP44



---

### Zones d'application

- Salles de bain

---

### Avantages du produit

- Installation facile et rapide
- Orientable

---

### Caractéristiques du produit

- Type de protection : IP44
- Contrôlable via la commande vocale disponible sur Assistant Google ou Amazon Alexa
- Température de couleur réglable grâce au Tunable White : 3 000...6500 K
- Gradable
- Protocole réseau : WiFi
- Contrôlable via SMART+ App (with minimum Android 8.0 or iOS 14.0)



## DONNÉES TECHNIQUES

### DONNÉES ÉLECTRIQUES

Puissance nominale	15,00 W
Tension nominale	220...240 V
Fréquence du réseau	50...60 Hz
Intensité nominale	64,000 mA
Courant d'appel	1,57 A
Durée courant appel T sub h50 / sub	100 µs
Facteur de puissance $\lambda$	> 0,90
Distorsion harmonique totale	< 20 %
Classe de protection	II
Mode d'opération	External LED driver

### Données photométriques

Flux lumineux	800 lm
Flux lumineux total des sources lumineuses confinées	1400 lm
Efficacité lumineuse	50 lm/W
Temp. de couleur	3000...6500 K
Réglage du contrôle de référence de la source lumineuse contenue (Kelvin)	3000 K <sup>1)</sup>
Teinte de couleur (désignation)	Lumière blanche dynamique
Ra Indice de rendu des couleurs	> 80
Ecart-type de correspondance de couleur	< 6 sdcM
Groupe de sécurité photobiologique EN62778	RG0
Groupe de sécurité photobiologique EN62471	RG0
Angle de rayonnement	110 °

1) Une réinitialisation rétablit les valeurs par défaut

### DIMENSIONS ET POIDS

Longueur	320,00 mm
Largeur	120,00 mm
Hauteur	93,00 mm
Poids du produit	990,00 g

SMART WIFI ORBIS WAVE 320  
IP44 TWCR

### Matériau & couleurs

Couleur du produit	Argent
Couleur du teinte	Argent
Matériau de corps	Polyméthylméthacrylate (PMMA)
Matériau de fermeture	Polycarbonate (PC)
Teneur en mercure	0.0 mg

### APPLICATION & MONTAGE

Plage de température ambiante	-20...+40 °C
Plage de température de stockage	-20...+80 °C
Type de connexion	Bornier à vis
Type de protection	IP44
Indice de protec. IK (résist. aux [PIM])	IK03
Gradable	Oui
Type of dimming [GMS]	Wifi
Montage	Surface
Emplacement montage	Plafond
Application	Indoor
Avec source de lumière	Oui

### Durée de vie

Durée de vie L70/B50 @ 25 °C	30000 h
Nombre de cycles de commutation	15000

### ÉCLAIRAGE DE SECOURS

Type de test en fonctionnement d'urgence	Aucun
Commutateur de test intégré	Non

### CERTIFICATS ET NORMES

Normes	CE / UKCA
Température de surface limitée	Non
Module LED remplaçable	Non remplaçable





## ÉQUIPEMENT / ACCESSOIRES

- Support de fixation inclus
- Vis de montage et chevilles incluses
- Le contrôle via l'application ou le contrôle vocal nécessite un système compatible Smart Home
- For control via SMART+ App, a smartphone or tablet is required (with minimum Android 8.0 or iOS 14.0)

## Conseils de sécurité

- Tous les branchements électriques doivent être effectués par une personne qualifiée.
- Attention, risque de choc électrique.
- Vérifiez l'adéquation du mur et du plafond. En cas de doute, demandez conseil à un professionnel.

## TÉLÉCHARGEMENTS

	Documents et certificats	Nom du document
	Instructions pour l'utilisateur / instructions de sécurité	SMART WIFI ORBIS WAVE TW IP44
	Informations légales	Legal insert Residential luminaires
	Déclarations de conformité	CE Declaration Smart Orbis
	Déclarations de conformité UKCA	SMART WIFI ORBIS

## DONNÉES LOGISTIQUES

Code produit	Unité d'emballage (Pièces/Unité)	Dimensions (longueur x largeur x hauteur)	Poids approximatif	' Volume
4058075573802	Etui carton fermé 1	115 mm x 150 mm x 390 mm	1152.00 g	6.73 dm <sup>3</sup>
4058075573819	Carton de regroupement 4	318 mm x 248 mm x 410 mm	5335.00 g	32.33 dm <sup>3</sup>

Le code produit mentionné décrit la petite quantité d'unité qui peut être commandée. Une unité peut contenir un ou plusieurs produits. Lorsque vous passez la commande, merci de bien vouloir entrer une unité ou un multiple d'une unité.

## Références / Liens

- Plus d'informations et questions fréquemment posées (FAQ) sur [www.ledvance.com/consumer/smart/faq](http://www.ledvance.com/consumer/smart/faq)

## AVERTISSEMENT

Sous réserve de modifications. Sauf erreur ou omission. Veuillez à toujours utiliser la version la plus récente.